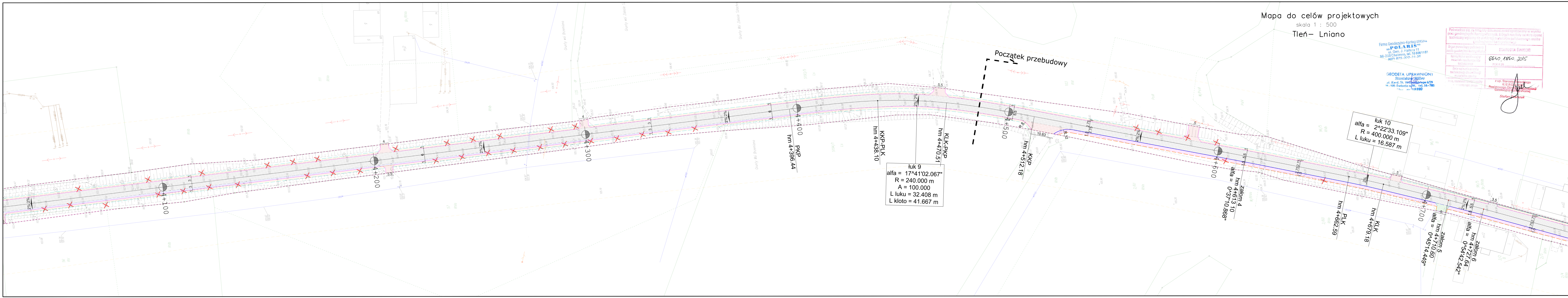


Mapa do celów projektowych  
skala 1 : 500  
Tleń- Lniano

Firma Geodezyjno-Kartograficzna  
**POLARIS**  
ul. Gen. J. Hallera 11  
86-200 Chelmino, tel. 58 888 1168  
NIP: 875-000-31-36

GEODETA UPRAWNIENI  
Stanisław Hiller  
ul. K. d. St. Wł. W. 529  
ul. 106 Swiecie 1/1, tel. 14-785  
Fax: 14-785 10920

Podpisano itp. za niniejszy dokument został opracowany w wyniku prac geodezyjnych i kartograficznych. Klasyfikacja rezultaty racjonalne oparte technicznie wypływa do wszelkiej w aktualnym państwowym zasobie geodezyjnym i kartograficznym.	STARSZA SWIECKI POCZTA 2015
Organ prowadzący poddawany jest geodezyjnej i kartograficznej. Klasyfikacja rezultaty racjonalne oparte technicznie wypływa do wszelkiej w aktualnym państwowym zasobie geodezyjnym i kartograficznym.	6640.1860.2015
Data wyznaczenia osi projektowej dla ewentualnych możliwości zmiany kierunku i szerokości jezdni.	100/5
Wzrost, data i nazwisko projektanta	z up. Starosta Swieckiego KIERO Powiatowego Zarządu Dróg i Komunikacji Gminnej Stefan Staszak



**Legenda**

- Projekowana krawężnik jezdni
- Projekowana krawężnik pobocza
- Projekowany krawężnik wystający
- Projekowany krawężnik rozdzielczy
- Projekowane obrzeża
- Projekowane obrzeża
- Projekowany opornik
- Projekowane koryta trójkątne
- Linia rozgraniczająca
- Bariera energetyczna
- Projekowana nawierzchnia drogi SMA
- Projekowane poszerzenie drogi / wymiana konstrukcji
- Projekowana nawierzchnia chodnika kostka betonowa gr. 6cm szara
- Projekowane pobocze z kruszywa tamanego gr. 10 cm
- Projekowana nawierzchnia zatek autobusowych kostka betonowa form szarego
- Chodnik do przełazenia (regulacja wysokościowa)
- Projekowana nawierzchnia zjazdów z kostki betonowej (gr. 8 grafit)
- Projekowana nawierzchnia zjazdów z betonu asfaltowego
- Drzewo do wycinki

**Zakres rysunku**

NR DROGI: Droga powiatowa 1211C  
DZIAŁKI: 117; 118 [ Obręb Brzemiona Gmina Osie ]

**LAPIS** LAPIS Artur Kamiński  
ul. Igrzyskowa 1/46  
85-796 Bydgoszcz

INWESTYCJA: Włączenie północno-zachodniej części Powiatu Swieckiego do planowanego wjeźdź w Zbrachlinie przy drodze ekspresowej 95 wchodzącej w skład korystalu TEN-T - ETAP IIIb obejmujący drogę powiatową nr 1211C na odcinku Tleń-Brzemiona wraz z rozbiłą i budową obiektu mostowego w m. Wierzychy

LOKALIZACJA: Droga powiatowa nr 1211C Tleń - Brzemiona  
122 [ Obręb Szaranta Gmina Osie ]  
139; 156; 26 [ Obręb Wierzychy Gmina Osie ]  
55; 58; 59B; 117; 118 [ Obręb Brzemiona Gmina Lniano ]

INWESTOR: Powiatowy Zarząd Dróg w Swiecku  
ul. Gen. Józefa Hallera 9  
86-100 Swiecie

ZESPÓŁ AUTORSKI: Branża drogową

FUNKCJA	IMIĘ I NAZWISKO	NR UPRAWNIENI	PODPIS
Projektował:	Artur Kamiński	KUP0151/PBD/15	
Sprawdził:	Tomasz Wiśnie	KUP0406/POOD/10	
Opracował:	Lukasz Morgaj		
Projektował:	Marcin Dudek	POM0283/POOM/09	
Sprawdził:	Andrzej Kozłowski	177/04/2002	

BRANŻA mostowa

**Plan Zasopodarowania Terenu**

STADIUM	PB	SKALA:	NR RYS.:
BRANŻA	DROGOWA	1:500	1.05
DATA	03.10.2016 r.		