

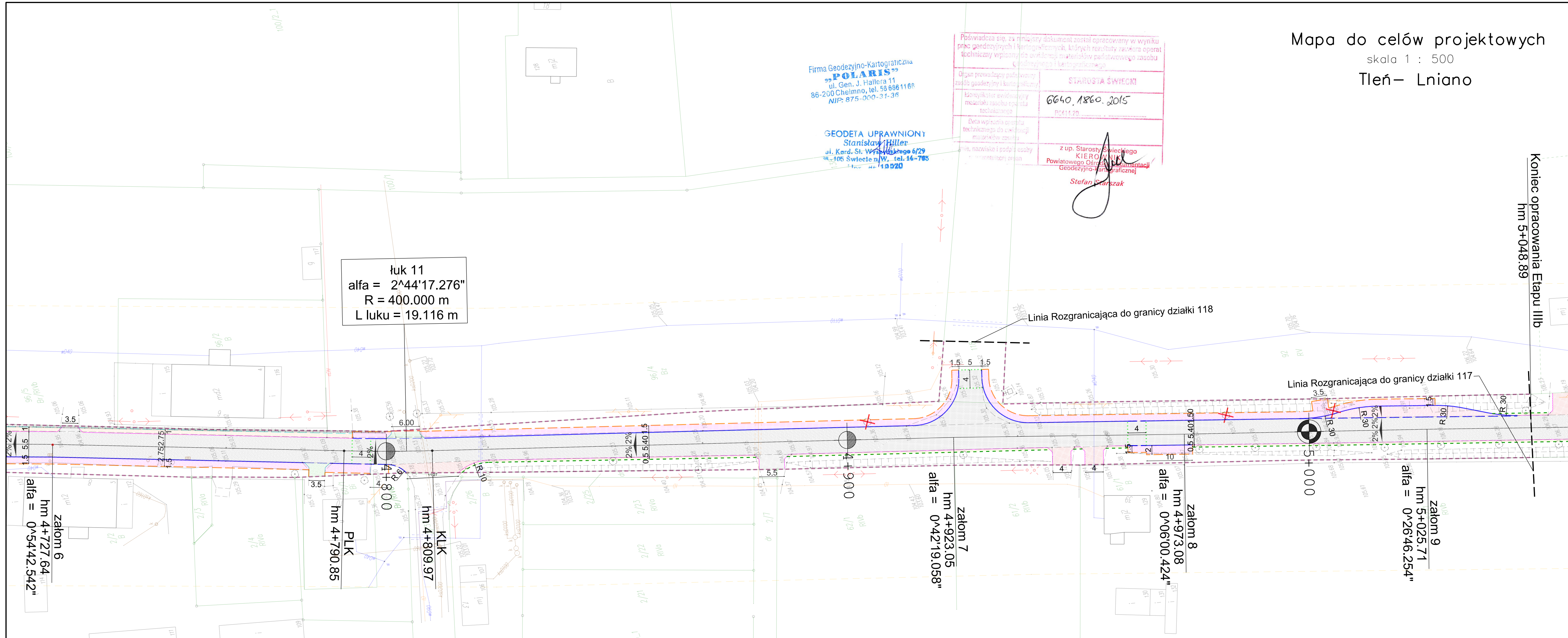
Mapa do celów projektowych  
skala 1 : 500  
Tleń- Lniano

Firma Geodezyjno-Kartograficzna  
**"POLARIS"**  
ul. Gen. J. Hallera 11  
86-200 Chełmno, tel. 58 686 11 68  
NIP: 875-000-31-36

GEODETA UPRAWNIONY  
Stanisław Hiller  
ul. Kard. St. Wyszyńskiego 6/29  
ul. 105 Świecie D/W., tel. 14-785  
tel. 14-785 20

Poświadczam, że niniejszy dokument został opracowany w wyniku prac geodezyjnych i kartograficznych, których rezultaty zawiera operat techniczny wpisany do ewidencji materiałów państwowego zasobu geodezyjnego i kartograficznego

Organ prowadzący państwowy zasób geodezyjny i kartograficzny	STAROSTA ŚWIECIE
Identyfikator ewidencyjny materiału zasobu operatu technicznego	6640.1860.2015
Data wypisania operatu technicznego do ewidencji materiałów zasobu geodezyjnego i kartograficznego	PC411.20
Imię, nazwisko i podpis osoby odpowiedzialnej za dokument	z up. Starosty Świeckiego KIEROWNIK Powiatowego Ośrodka Usług Geodezyjno-Kartograficznej <b>Stefan Starszak</b>



łuk 11  
alfa = 2°44'17.276"  
R = 400.000 m  
L luku = 19.116 m

załom 6  
hm 4+727.64  
alfa = 0°54'42.542"

załom 7  
hm 4+923.05  
alfa = 0°42'19.058"

załom 8  
hm 4+973.08  
alfa = 0°06'00.424"

załom 9  
hm 5+025.71  
alfa = 0°26'46.254"

Koniec opracowania Etapu IIIb  
hm 5+048.89

**Legenda**

- Projektowana krawędź jezdni
- Projektowana krawędź pobocza
- Projektowany krawężnik wystający
- Projektowany krawężnik najazdowy
- Projektowane obrzeże
- Projektowany opornik
- Projektowane koryta trójkątne
- Linia rozgraniczająca
- Bariera energochłonna
- Projektowana nawierzchnia drogi SMA
- Projektowane poszerzenie drogi / wymiana konstrukcji
- Projektowana nawierzchnia chodnika kostka betonowa gr. 6cm szara
- Projektowane pobocze z kruszywa łamanego gr. 10 cm
- Projektowana nawierzchnia zatok autobusowych kostka betonowa 8cm czerwona
- Chodnik do przełożenia (regulacja wysokościowa)
- Projektowana nawierzchnia zjazdów z kostki betonowej (gr. 8 grafit)
- Projektowana nawierzchnia zjazdów z betonu asfaltowego
- Drzewo do wycinki

**Zakres rysunku**

NR DROGI	Droga powiatowa 1211C
DZIAŁKI	117; 118 [ Obręb Brzemiona Gmina Osie ]

**LAPIS** LAPIS Artur Kamiński  
ul. Igrzyskowa 1/46  
85-796 Bydgoszcz

**INWESTYCJA**  
Włączenie północno-zachodniej części Powiatu Świeckiego do planowanego węzła w Zbrachlinie przy drodze ekspresowej S5 wchodzącej w skład korytarza TEN-T - ETAP IIIb obejmujący drogę powiatową nr 1211C na odcinku Tleń-Brzemiona wraz z rozbiórką i budową obiektu mostowego w m. Wierzchy

**LOKALIZACJA**  
122 [ Obręb Szarłata Gmina Osie ]  
139; 155; 25 [ Obręb Wierzchy Gmina Osie ]  
55; 56; 59/6; 117; 118 [ Obręb Brzemiona Gmina Lniano ]

**INWESTOR**  
Powiatowy Zarząd Dróg w Świeciu  
ul. Gen. Józefa Hallera 9  
86-100 Świecie

**ZESPÓŁ AUTORSKI**

FUNKCJA	IMIĘ I NAZWISKO	NR UPRAWNIENI	PODPIS
Projektował:	Artur Kamiński	KUP/0151/PB/15	
Sprawdził:	Tomasz Wiese	KUP/0040/POOD/10	
Opracował:	Łukasz Morgaś		

**BRANŻA MOSTOWA**

FUNKCJA	IMIĘ I NAZWISKO	NR UPRAWNIENI	PODPIS
Projektował:	Marcin Dudek	POM/0283/POOM/09	
Sprawdził:	Andrzej Kozakiewicz	177/Gd/2002	

**Plan Zaspodarowania Terenu**

STADIUM	PB	SKALA:	NR RYS.:
BRANŻA	DROGOWA	1:500	1.06
DATA	03.10.2016 r.		