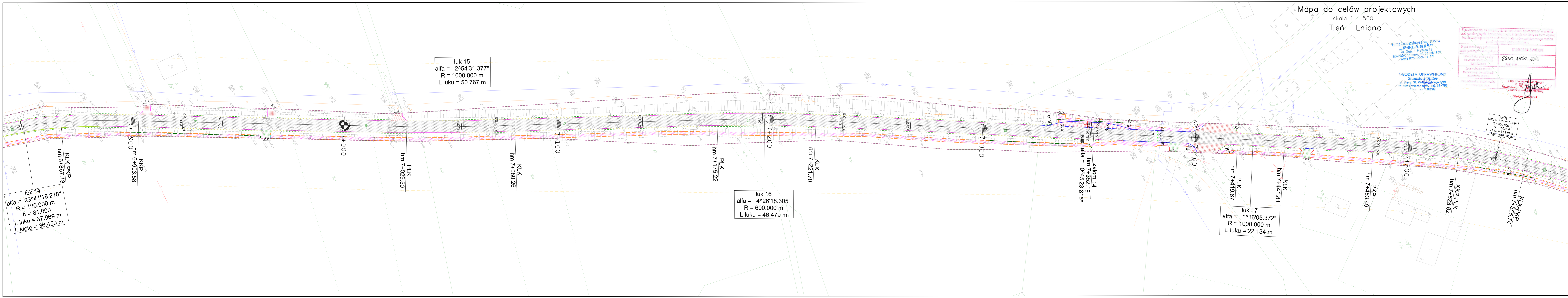


Mapa do celów projektowych
skala 1 : 500
Tień- Lniano



Powiatowa eksp. z inżynierii dokument został opracowany w wyniku prac geodezyjnych i kartograficznych, których rezultaty wiodą do operat techniczny wyposyżony do uwzględnienia aktualnego planistycznego zabudowy (geodezyjnego i kartograficznego).

Organ prowadzący powiatowe biuro geodezyjne i kartograficzne: **STAROSTA ŚWIECKI**
6640, 1860, 2015
02411 26

Data wyznaczenia granicy technicznej do uwzględnienia: 14.10.2016 r.

Wzrost, nazwisko i podpis osoby odpowiedzialnej: **Stefan Świątek**
z up. Starosta Świecki
KIEROWNIK
Powiatowego Biura Geodezyjno-Kartograficznego

Firma Geodezyjno-Kartograficzna **POLARIS**
ul. Gen. J. Hallera 11
86-200 Chełmno, tel. 58 668 1168
NIP: 875-000-37-38

GEODETA UPRAWNIENI
Stanisław Hiller
ul. Karłowicza 6/29
ul. 105 Świeckiego 14, tel. 14-785
14-1920

Legenda

- Projekowana krawężnik jezdni
- Projekowana krawężnik opaski
- Projekowany krawężnik wystający
- Projekowany krawężnik rozjazdowy
- Projekowane obrzeże
- Projekowane koryta trójżłobne
- Linia rozgraniczająca
- Bariera energetyczna
- Projekowany dren francuski
- Projekowana nawierzchnia drogi SMA
- Projekowane poszerzenie drogi / wymiana konstrukcji
- Projekowana nawierzchnia chodnika kostka betonowa gr. 8cm szara
- Projekowane podejście z konstrukcją łamanej gr. 10 cm
- Projekowana nawierzchnia zatek autobusowych kostka betonowa 60cm czerwona
- Chodnik do przekroczenia (regulacja wysokościowa)
- Projekowana nawierzchnia zjazdów z betonu betonowej
- Projekowana nawierzchnia zjazdów z betonu asfaltowego
- Drzewo do wycięcia

Zakres rysunku

NR DROGI	Droga powiatowa 1211C
DZIAŁKI	189 [Obręb Mszano Gmina Lniano]



LAPIS LAPIS Artur Kamiński
ul. Igrzyskowa 1/46
85-796 Bydgoszcz

INWESTYCJA: Włączenie północno-zachodniej części Powiatu Świeckiego do planowanego węzła w Zbrachlinie przy drodze ekspresowej 85 wchodzącej w skład korytarza TEN-T - ETAP IIIa obejmujący drogę powiatową nr 1211C na odcinku Brzemińsko-Lniano.

LOKALIZACJA: Droga powiatowa nr 1211C Tień - Brzemińsko
117 [Obręb Brzemińsko Gmina Lniano]
558 [Obręb Nadbrzeżno-Scania Gmina Osiek]
189-54-121 [Obręb Mszano Gmina Lniano]
72 [Obręb Lniano Gmina Lniano]

INWESTOR: Powiatowy Zarząd Dróg w Świecku
ul. Gen. Józefa Hallera 9
86-100 Świeckie

ZESPÓŁ AUTORSKI	FNUNKCJA	IMIĘ I NAZWISKO	NR UPRAWNIENI	PODPIS
Projektował: Sprawdził: Opracował:	Projektował:	Artur Kamiński	KUP10151PFB0115	
	Sprawdził:	Tomasz Wiese	KUP10040POOD110	
	Opracował:	Łukasz Morgas		

Plan Sytuacyjno-Wysokościowy

STADIUM	PB-W	SKALA:	1:500	NR RYS.:	1.04
BRANŻA	DROGOWA				
DATA	03.10.2016 r.				