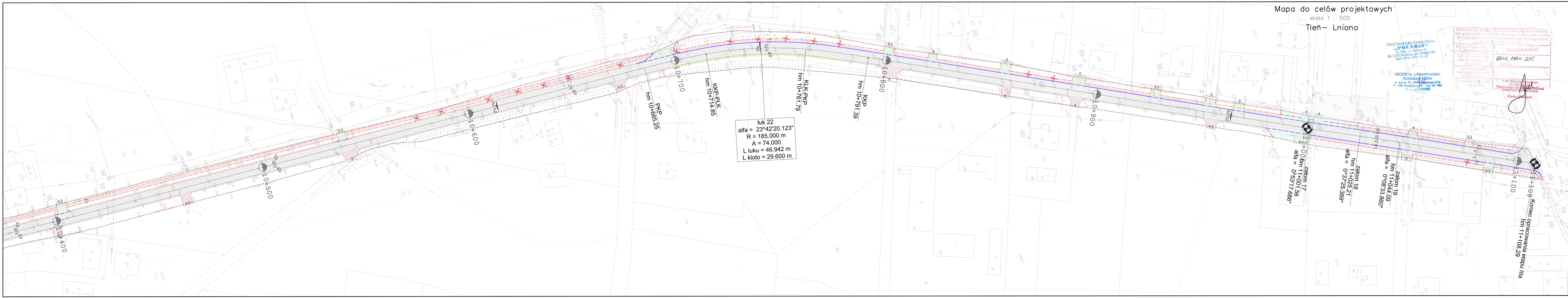


Mapa do celów projektowych  
 skala 1 : 500  
 Tleń- Lniano



łuk 22  
 alfa = 23°42'20.123"  
 R = 185.000 m  
 A = 74.000 m  
 L łuku = 46.942 m  
 L kłoto = 29.600 m

Firma Geodezyjno-Kartograficzna  
**POLARIS**  
 ul. Gen. J. Hallera 11  
 86-200 Chełmno, tel. 58 686 1168  
 NIP: 875-000-31-36

GEODETA UPRAWNIENI  
 Stanisław Haller  
 ul. Karłowicza 44/46  
 86-200 Chełmno, tel. 58 686 1168  
 NIP: 875-000-31-36

STAROSTA ŚWIECKI  
 6640, 1860, 2015  
 Powiatowy Zarząd Dróg w Świecie  
 ul. Gen. Józefa Hallera 9  
 86-100 Świecie

z up. Starosty Świeckiego  
 KIEROWNICZKA  
 Powiatowego Zarządu Dróg  
 Geodezyjno-Kartograficznej  
 Stefan Piskorski

**Legenda**

- Projektowana krawężnik jezdni
- Projektowana krawężnik wystający
- Projektowany krawężnik rdzajowy
- Projektowane obrzeża
- Projektowany opornik
- Projektowane koryta trójkątne
- Linia rozgraniczająca
- Bariera energetyczna
- Projektowany den francuski
- Projektowana nawierzchnia drogi SMA
- Projektowane poszerzenie drogi / wymiana konstrukcji
- Projektowana nawierzchnia chodnika kostka betonowa gr. 5cm szara
- Projektowana nawierzchnia zask autobusowych kostka betonowa 6cm czerwona
- Chodnik do przekroczenia (regulacja wysokościowa) (gr. 8 grafit)
- Projektowana nawierzchnia zjazdów z betonu (gr. 8 grafit)
- Projektowana nawierzchnia zjazdów z betonu asfaltowego
- Drzewo do wycinki

**Zakres rysunku**

NR DROGI: Droga powiatowa 1211C  
 DZIAKI: 72 [Obręb Lniano Gmina Lniano]

Etap IIIa

**LAPIS** LAPIS Artur Kamiński  
 ul. Igryszkowska 1/46  
 85-796 Bydgoszcz

INWESTYCJA: Włączenie połonno-zachodniej części Powiatu Świeckiego do planowanego wjeźdza w Zbrachlinie przy drodze ekspresyjnej 85 wchodzącej w skład korystalizacji TEN-T - ETAP IIIa obejmującej drogi powiatowe nr 1211C na odcinku Brzemińska-Lniano

LOKALIZACJA: 117 [Obręb Brzemińska Gmina Lniano]  
 558 [Droga Nadobrotkowo-Szarzyska Gmina Osiek]  
 186-34-121 [Obręb Mieczno Gmina Lniano]  
 72 [Obręb Lniano Gmina Lniano]

INWESTOR: Powiatowy Zarząd Dróg w Świecie  
 ul. Gen. Józefa Hallera 9  
 86-100 Świecie

FUNKCJA	IMIE I NAZWISKO	NR UPRAWNIENI	PODPIS
Projektował:	Artur Kamiński	KUP0151/PB0115	
Sprawił:	Tomasz Wiese	KUP0040/PO0010	
Opracował:	Łukasz Morgas		

**Plan Sytuacyjno-Wysokościowy**

STADIUM	PB-W	SKALA:	NR RYS.:
BRANZA	DROGOWA	1:500	1.09
DATA	03.10.2016 r.		