

Rodzaj opracowania	Projekt wykonawczy		
Nazwa inwestycji:	Przebudowa drogi powiatowej Błądzim - Drzycim - Laskowice (na odcinku od km 0+017 do km 7+437)		
Adres inwestycji:	Droga powiatowa nr 1046C Województwo Kujawsko-Pomorskie, powiat świecki, Jednostka ewidencyjna Lniano, Obręb Błądzim, Obręb Ostrowite, Obręb Jędrzejewo, Obręb Lniano..		
Inwestor:	Powiat Świecki ul. Gen. Józefa Hallera 9 86-100 Świecie		
Jednostka projektowa:	LAPIS Artur Kamiński ul. Igrzyskowa 1/46 85-796 Bydgoszcz		
Branża / przedmiot opracowania:	Stała Organizacja Ruchu		
Data opracowania:	31.10.2018		

ZESPÓŁ PROJEKTOWY

Funkcja	Imię nazwisko	Specjalność; nr uprawnień	Podpis
Projektant :	mgr inż. Tomasz Czarnowski		

Egz.

SPIS TREŚCI

Strona tytułowa	str. 1
Spis treści	str. 2
Opis techniczny	str. 3
1. <u>Wstęp</u>	str. 3
2. <u>Charakterystyka drogi i ruchu na drodze</u>	str. 4
3. <u>Rozwiązania projektowe</u>	str. 5
4. <u>Zestawienie oznakowania</u>	str. 7
5. <u>Termin wprowadzenia organizacji ruchu</u>	str. 20
6. <u>Uwagi końcowe</u>	str. 20
Opinie i uzgodnienia	str. 21

CZĘŚĆ RYSUNKOWA

- 1.0 Plan orientacyjny (skala 1:25 000)
- 2.1 – 2.10 Stała organizacja ruchu (skala 1:1000)

OPIS TECHNICZNY

1. Wstęp

1.1 Przedmiot opracowania

Przedmiotem opracowania jest projekt stałej organizacji ruchu dla drogi powiatowej nr 1046C Bładzim – Drzycim – Laskowice na odcinku od km 0+017 do km 7+437, województwo Kujawsko-Pomorskie, powiat świecki. Opracowanie związane jest z przebudową ww. odcinka drogi.

1.2 Podstawa opracowania i materiały wyjściowe

- Umowa zawarta pomiędzy Powiat Świecki, ul. Gen. Józefa Hallera 9, 86-100 Świecie, a LAPIS Artur Kamiński, ul. Igrzyskowa 1/46, 85-796 Bydgoszcz,
- Uzgodnienia z zamawiającym,
- Mapa do celów projektowych w skali 1:1000,
- Ustawę „Prawo o ruchu drogowym” z dnia 20 czerwca 1997 roku (Dz. U. z 2012 r. poz. 1137 z późn. zm.),
- Rozporządzenie Ministrów Infrastruktury oraz Spraw Wewnętrznych i Administracji z dnia 31 lipca 2002 w sprawie znaków i sygnałów drogowych.
(Dz. U. Nr 170 z 2002 r. poz. 1393),
- Rozporządzenie Ministra Infrastruktury z dnia 23 września 2003 r. w sprawie szczegółowych warunków zarządzania ruchem na drogach oraz wykonywania nadzoru nad tym zarządzaniem
(Dz.U. 2003 nr 177 poz. 1729 z późn. zm.)
- Rozporządzenie Ministra Infrastruktury z dnia 3 lipca 2003 r. w sprawie szczegółowych warunków technicznych dla znaków i sygnałów drogowych oraz urządzeń bezpieczeństwa ruchu drogowego i warunków ich umieszczania na drogach
(Dz.U. 2003 nr 220 poz. 2181 z późn. zm.),
- Wizję lokalną oraz inwentaryzację oznakowania.

1.3 Cel i zakres opracowania

Celem niniejszego opracowania jest wskazanie sposobu wykonania elementów stałej organizacji ruchu po przebudowie drogi powiatowej nr 1046C, poprzez zastosowanie

drogowego oznakowania pionowego, poziomego oraz urządzeń bezpieczeństwa. Zakres opracowania dotyczy przebudowy drogi, od km 0+017 do km 7+437, o długości 7420 m. Zakres i lokalizacja opracowania przedstawiona została na planie orientacyjnym (rys. 1.0).

2. Charakterystyka drogi i ruchu na drodze

2.1 Stan istniejący

Droga objęta opracowaniem jest drogą powiatową klasy Z. Pełni ona funkcje komunikacyjną pomiędzy miejscowościami: Bładzim, Drzycim, i Laskowice. Droga wcześniej stanowiła drogę wojewódzką nr 239.

Na drodze powiatowej (daw. drodze wojewódzkiej) na odcinku od km 0+000 do km 8+300 (pkt. pomiarowy nr 4095 Bładzim - Lniano) wg. opracowania pomiarów GDDKiA pt. „*Generalny pomiar ruchu w 2015 roku*”, Średni Dobowy Ruch Roczny wynosi 1050 poj./dobę.

Nawierzchnia na całej długości drogi jest utwardzona – warstwa ścieralna z mieszanki mineralno-asfaltowej, której stan techniczny wymaga wykonania przebudowy. Na powierzchni występują licznie spękania poprzeczne oraz ubytki warstwy ścieralnej. Zły stan nawierzchni przyczynia się do wzrostu hałasu emitowanego przez poruszające się pojazdy i tworzeniu się zastoisk wodnych. Brak równości podłużnej oraz poprzecznej nawierzchni znacznie obniża komfort jazdy. Szerokość istniejącej jezdni wynosi ok. 5,5 m.

Na odcinku objętym opracowaniem występuje istniejące oznakowanie pionowe, poziome oraz urządzenia bezpieczeństwa przedstawione na rysunkach stałej organizacji ruchu.

2.2 Stan projektowany

Przebudowa drogi przewiduję:

- Ujednolicenie szerokości do 5,5 m – tam gdzie to konieczne wykonanie poszerzenia,
- regulację wysokościową istniejących chodników oraz budowę nowych na odcinku od km 5+990 do km 7+340 (Jędrzejewo - Lniano),
- budowę peronów autobusowych o szerokości 2 m i długości 10 m,
- regulację i utwardzenie istniejących zjazdów na przyległe działki i posesje oraz lokalne drogi gminne,

- przebudowa nie obejmuje swoim zakresem skrzyżowania z drogą wojewódzką nr 240 oraz przejazdu kolejowego w m. Lniano.

3. Rozwiązania projektowe

3.1 Oznakowanie pionowe

Projekt dzieli oznakowanie pionowe na:

- **Istniejące** – jest to oznakowanie pionowe którego lokalizację podłużną należy zachować. W przypadku stwierdzenia braku zachowania odpowiedniej skrajni, znak należy przesunąć prostopadle do drogi aby zachować odpowiednie odległości zgodnie z warunkami technicznymi. W przypadku stwierdzenia przez zarządcę drogi złego stanu technicznego tablicy należy ją wymienić na nową, tak samo należy postąpić w przypadku gdy istniejąca tablica nie jest w odpowiednim rozmiarze zgodnie z warunkami technicznymi.
- **Projektowane** – jest to nowe oznakowanie pionowe, które nie miało swojego odzwierciedlenia w istniejącej organizacji ruchu.
- **Do przeniesienia** – lokalizacja istniejącego znaku przewidzianego do przeniesienia w nową lokalizację w pobliżu.
- **Przeniesione** – jest to nowa lokalizacja w którą należy przenieść istniejący znak pionowy. Przeniesiony znak dotyczą te same zasady jeżeli chodzi o wymianę tablicy (stan i rozmiar) jak w przypadku zachowania znaku istniejącego.
- **Do likwidacji** – istniejące oznakowanie pionowe przewidziane do całkowitej likwidacji dotyczyć może samej tablicy w przypadku jeżeli na słupku znajdował się inny znak.

Do posadowienia tablic znaków drogowych należy zastosować słupki średnicy 60 mm.

Dla wszystkich projektowanych znaków drogowych zastosowano tablice wielkości średniej (S). Nie dotyczy to znaku D-15 który można wykonać w wielkości mini (MI) oraz drogowskazów tablicowych które powinny być rozmiaru małego (M).

Podczas ustawiania znaków należy pamiętać o zachowaniu odległości **min. 50 cm** między krawędzią tablicy, a krawędzią pobocza lub krawężnika w przypadku chodników. Należy również zwrócić uwagę na zachowanie skrajni w przypadku istniejących znaków oraz ich ewentualną korektę.

Szczegółowe z zestawienie oznakowania pionowego w pkt. 4

Oznakowanie pionowe należy wykonać zgodnie z Załącznikami do Rozporządzenia Ministra Infrastruktury z dnia 3 lipca 2003r. w sprawie szczegółowych warunków technicznych dla znaków i sygnałów drogowych oraz urządzeń bezpieczeństwa ruchu drogowego i warunkami ich umieszczania na drogach.

3.2 Oznakowanie poziome

W związku z wykonaniem nowej warstwy ścieralnej nawierzchni całe oznakowanie poziome przewiduje się jako nowoprojektowane. Na całej długości odcinka przewidziano linie krawędziowe P-7. Ze względu na szerokość jezdni (5,5 m) nie zastosowano linii segregacyjnych.

W projekcie przewidziano oznakowanie dwóch nowych przejść dla pieszych P-10 o szerokości 4 m w km 3+568 oraz km 6+256. Oznakowanie przejścia należy uzupełnić o znak P-14 w odległości 2 m od przejścia.

Wszelkie skrzyżowania z drogami podporządkowanymi ze znakiem A-7 lub B-20 należy oznakować odpowiednio liniami P-12 lub P-13.

Miejsca zatrzymania pojazdów komunikacji zbiorowej przy nowych lub istniejących peronach oznakowano znakiem P-17 o długości minimalnej tj. 30 m.

Całość oznakowania poziomego wykonać jako oznakowanie grubowarstwowe przy użyciu mas chemoutwardzalnych lub termoplastycznych.

Szczegółowe z zestawienie oznakowania poziomego w pkt. 4

Oznakowanie poziome należy wykonać zgodnie z Załącznikami do Rozporządzenia Ministra Infrastruktury z dnia 3 lipca 2003r. w sprawie szczegółowych warunków technicznych dla znaków i sygnałów drogowych oraz urządzeń bezpieczeństwa ruchu drogowego i warunkami ich umieszczania na drogach.

3.3 Urządzenia bezpieczeństwa

Na szczególnie niebezpiecznych łukach poziomych przewidziano zastosowanie tablic prowadzących pojedynczych U-3 w ilości minimalnych 5 sztuk na jeden łuk poziomy.

W miejscach zagrożenia, upadkiem z wysokości, pieszych (min. różnica między poziomem terenu a chodnikiem 0,5 m) przewidziano zastosowanie balustrad o wysokości

min. 1,1 m składających się z elementów pionowych (szczeblin) w rozstawie nie większym niż 0,14 m. Kolor balustrad należy uzgodnić z zarządcą drogi (zaleca się barwę żółtą).

Należy zachować wszelkie istniejące drogowe bariery ochronne wzdłuż drogi. W przypadku lewej bariery w km ok. 6+800, ze względu na rozbudowę drogi o chodnik, należy zamontować w chodniku nową barierę z zachowaniem odsunięcia 0,5 m od lica krawężnika. Bariery należy wykonać z minimalnymi parametrami **N1W4** o długości jak istniejąca.

Szczegółowe z zestawienie urządzeń bezpieczeństwa w pkt. 4

Urządzenia bezpieczeństwa należy wykonać zgodnie z Załącznikami do Rozporządzenia Ministra Infrastruktury z dnia 3 lipca 2003r. w sprawie szczegółowych warunków technicznych dla znaków i sygnałów drogowych oraz urządzeń bezpieczeństwa ruchu drogowego i warunkami ich umieszczania na drogach.

4. Zestawienie oznakowania

Oznakowanie pionowe					
Nazwa	Stan	Wielkość	Wymiar	Kilometraż	Strona
B-20	Istniejące	Średnie	800x800	0+017	Lewa
E-2a	Istniejące	Małe	1794x895	0+048	Lewa
A-2	Istniejące	Średnie	821x725	0+048	Prawa
T-2	Projektowane	Średnie	968x250	0+093	Prawa
T-2	Do likwidacji	Średnie	1034x275	0+093	Prawa
A-18b	Istniejące	Średnie	821x725	0+093	Prawa
T-3	Przeniesione	Średnie	697x230	0+094	Lewa
A-18b	Przeniesione	Średnie	821x725	0+094	Lewa
A-7	Do przeniesienia	Średnie	903x798	0+148	Lewa
T-1	Do przeniesienia	Średnie	968x581	0+148	Lewa
T-1	Przeniesione	Średnie	684x450	0+151	Lewa
A-7	Przeniesione	Średnie	821x725	0+151	Lewa
T-3	Do przeniesienia	Średnie	767x253	0+250	Lewa
A-18b	Do przeniesienia	Średnie	903x798	0+250	Lewa
A-1	Do przeniesienia	Średnie	903x798	0+361	Lewa
A-1	Przeniesione	Średnie	821x725	0+456	Lewa
A-1	Przeniesione	Średnie	821x725	1+025	Prawa
A-1	Do przeniesienia	Średnie	903x798	1+049	Prawa
A-6c	Przeniesione	Średnie	821x725	1+436	Prawa
A-2	Do przeniesienia	Średnie	903x798	1+503	Lewa

Oznakowanie pionowe					
Nazwa	Stan	Wielkość	Wymiar	Kilometraż	Strona
A-6c	Do przeniesienia	Średnie	903x798	1+539	Prawa
A-2	Projektowane	Średnie	821x725	1+554	Lewa
E-4	Istniejące	Małe	1358x350	1+644	Prawa
T-2	Istniejące	Średnie	923x250	1+666	Lewa
A-18b	Istniejące	Średnie	821x725	1+666	Lewa
D-15	Przeniesione	Mini	400x500	1+671	Lewa
A-7	Istniejące	Średnie	821x725	1+694	Lewa
A-18b	Do przeniesienia	Średnie	903x798	1+719	Prawa
T-2	Do likwidacji	Średnie	1058x275	1+719	Prawa
D-15	Przeniesione	Mini	400x500	1+720	Prawa
T-2	Projektowane	Średnie	962x250	1+723	Prawa
A-18b	Przeniesione	Średnie	821x725	1+723	Prawa
D-15	Do przeniesienia	Średnie	660x825	1+745	Lewa
E-4	Istniejące	Małe	1358x350	1+755	Lewa
D-15	Do przeniesienia	Średnie	660x825	1+799	Prawa
A-6b	Do przeniesienia	Średnie	903x798	1+830	Lewa
A-6b	Przeniesione	Średnie	821x725	1+974	Lewa
D-15	Projektowane	Mini	400x500	2+698	Lewa
D-15	Projektowane	Mini	400x500	2+745	Prawa
A-1	Projektowane	Średnie	821x725	2+820	Prawa
A-6c	Przeniesione	Średnie	821x725	2+868	Prawa
T-4	Do likwidacji	Średnie	518x275	2+868	Prawa
A-3	Do likwidacji	Średnie	903x798	2+868	Prawa
A-6c	Do przeniesienia	Średnie	903x798	2+938	Prawa
T-3	Do likwidacji	Średnie	767x253	2+939	Lewa
A-4	Do likwidacji	Średnie	903x798	2+939	Lewa
B-21	Do przeniesienia	Średnie	880x880	3+061	Prawa
B-21	Przeniesione	Średnie	800x800	3+094	Prawa
A-7	Istniejące	Średnie	821x725	3+131	Lewa
B-2	Istniejące	Średnie	800x800	3+134	Lewa
B-22	Istniejące	Średnie	800x800	3+182	Lewa
E-18a	Istniejące	Średnie	1190x530	3+297	Lewa
E-17a	Istniejące	Średnie	1190x530	3+297	Prawa
B-33	Istniejące	Średnie	800x800	3+373	Prawa
B-25	Istniejące	Średnie	800x800	3+373	Prawa
A-6b	Istniejące	Średnie	821x725	3+386	Lewa
A-2	Projektowane	Średnie	821x725	3+386	Lewa
A-3	Projektowane	Średnie	821x725	3+409	Prawa
B-27	Do likwidacji	Średnie	880x880	3+432	Lewa

Oznakowanie pionowe					
Nazwa	Stan	Wielkość	Wymiar	Kilometraż	Strona
E-8	Istniejące	Średnie	1426x300	3+444	Prawa
D-43	Istniejące	Średnie	1200x530	3+462	Lewa
D-42	Istniejące	Średnie	1200x530	3+462	Prawa
D-1	Istniejące	Średnie	832x832	3+473	Prawa
A-16	Projektowane	Średnie	821x725	3+483	Prawa
A-7	Istniejące	Średnie	821x725	3+483	Lewa
E-4	Istniejące	Małe	1366x350	3+515	Prawa
B-25	Projektowane	Średnie	800x800	3+533	Prawa
D-1	Istniejące	Średnie	832x832	3+544	Lewa
B-20	Istniejące	Średnie	800x800	3+566	Prawa
D-6	Projektowane	Średnie	600x600	3+567	Prawa
D-6	Projektowane	Średnie	600x600	3+573	Lewa
E-4	Istniejące	Małe	1366x350	3+607	Lewa
A-16	Projektowane	Średnie	821x725	3+647	Lewa
D-15	Istniejące	Mini	400x500	3+670	Lewa
D-15	Do przeniesienia	Mini	440x550	3+712	Prawa
D-15	Przeniesione	Mini	400x500	3+718	Prawa
D-43	Istniejące	Średnie	1200x530	3+866	Prawa
D-42	Istniejące	Średnie	1200x530	3+866	Lewa
B-33	Do przeniesienia	Średnie	880x880	3+934	Lewa
B-27	Projektowane	Średnie	800x800	3+935	Prawa
B-42	Do likwidacji	Średnie	880x880	3+935	Prawa
B-33	Przeniesione	Średnie	800x800	3+944	Lewa
E-17a	Istniejące	Średnie	1190x530	3+984	Lewa
E-18a	Istniejące	Średnie	1190x530	3+984	Prawa
B-25	Do przeniesienia	Średnie	880x880	4+005	Lewa
B-33	Do przeniesienia	Średnie	880x880	4+005	Lewa
T-3	Do likwidacji	Średnie	767x253	4+010	Prawa
A-3	Do likwidacji	Średnie	903x798	4+010	Prawa
B-25	Przeniesione	Średnie	800x800	4+014	Lewa
B-33	Przeniesione	Średnie	800x800	4+014	Lewa
T-4	Do likwidacji	Średnie	518x275	4+180	Lewa
A-3	Do przeniesienia	Średnie	903x798	4+180	Lewa
A-3	Przeniesione	Średnie	821x725	4+194	Lewa
A-6c	Przeniesione	Średnie	821x725	4+771	Prawa
A-6c	Do przeniesienia	Średnie	903x798	4+889	Prawa
D-15	Do przeniesienia	Mini	440x550	4+959	Lewa
E-4	Istniejące	Małe	1380x350	4+980	Prawa
E-4	Istniejące	Małe	1173x350	4+980	Prawa

Oznakowanie pionowe					
Nazwa	Stan	Wielkość	Wymiar	Kilometraż	Strona
T-2	Istniejące	Średnie	965x250	5+003	Lewa
A-18b	Istniejące	Średnie	821x725	5+003	Lewa
D-15	Przeniesione	Mini	400x500	5+006	Lewa
A-7	Projektowane	Średnie	821x725	5+025	Lewa
A-11	Do likwidacji	Średnie	903x798	5+053	Prawa
A-1	Projektowane	Średnie	821x725	5+053	Prawa
B-33	Do likwidacji	Średnie	880x880	5+053	Prawa
D-15	Istniejące	Mini	400x500	5+071	Prawa
E-4	Istniejące	Małe	1173x350	5+078	Lewa
E-4	Istniejące	Małe	1380x350	5+078	Lewa
T-2	Istniejące	Średnie	924x250	5+105	Prawa
A-18b	Istniejące	Średnie	821x725	5+105	Prawa
T-2	Do likwidacji	Średnie	1058x275	5+152	Prawa
A-3	Do likwidacji	Średnie	903x798	5+152	Prawa
A-6b	Do przeniesienia	Średnie	903x798	5+194	Lewa
A-6b	Przeniesione	Średnie	821x725	5+291	Lewa
E-18a	Przeniesione	Średnie	1356x530	5+359	Lewa
E-17a	Przeniesione	Średnie	1356x530	5+359	Prawa
A-4	Projektowane	Średnie	821x725	5+527	Prawa
A-2	Projektowane	Średnie	821x725	5+625	Lewa
A-18b	Przeniesione	Średnie	821x725	5+825	Prawa
T-3	Przeniesione	Średnie	697x230	5+825	Prawa
E-13	Istniejące	Średnie	1228x428	5+825	Lewa
T-2	Przeniesione	Średnie	968x250	5+845	Lewa
A-18b	Przeniesione	Średnie	821x725	5+845	Lewa
B-33	Projektowane	Średnie	800x800	5+845	Prawa
E-18a	Do przeniesienia	Średnie	1492x583	5+882	Lewa
E-17a	Do przeniesienia	Średnie	1492x583	5+882	Prawa
D-42	Projektowane	Średnie	1200x530	5+916	Prawa
D-43	Projektowane	Średnie	1200x530	5+917	Lewa
T-0	Do likwidacji	Średnie	534x271	6+019	Prawa
A-30	Do likwidacji	Średnie	903x798	6+019	Prawa
A-11	Do likwidacji	Średnie	903x798	6+019	Lewa
B-33	Do likwidacji	Średnie	880x880	6+019	Lewa
B-33	Do likwidacji	Średnie	880x880	6+058	Prawa
A-4	Projektowane	Średnie	821x725	6+073	Lewa
T-3	Do przeniesienia	Średnie	767x253	6+113	Prawa
A-18b	Do przeniesienia	Średnie	903x798	6+113	Prawa
A-16	Projektowane	Średnie	821x725	6+158	Prawa

Oznakowanie pionowe					
Nazwa	Stan	Wielkość	Wymiar	Kilometraż	Strona
B-25	Projektowane	Średnie	800x800	6+158	Prawa
B-27	Projektowane	Średnie	800x800	6+195	Lewa
A-6c	Do likwidacji	Średnie	903x798	6+209	Prawa
D-15	Do przeniesienia	Mini	440x550	6+216	Lewa
D-15	Przeniesione	Mini	400x500	6+226	Lewa
T-2	Do przeniesienia	Średnie	1065x275	6+245	Lewa
A-18b	Do przeniesienia	Średnie	903x798	6+245	Lewa
D-6	Projektowane	Średnie	600x600	6+256	Prawa
D-6	Projektowane	Średnie	600x600	6+260	Lewa
E-4	Istniejące	Małe	1352x350	6+269	Prawa
E-4	Istniejące	Małe	1449x350	6+269	Prawa
D-1	Projektowane	Średnie	832x832	6+279	Prawa
D-15	Istniejące	Mini	400x500	6+291	Prawa
A-16	Projektowane	Średnie	821x725	6+310	Lewa
B-25	Projektowane	Średnie	800x800	6+310	Lewa
B-20	Istniejące	Średnie	800x800	6+316	Lewa
D-1	Projektowane	Średnie	832x832	6+353	Lewa
E-4	Istniejące	Małe	1449x350	6+384	Lewa
E-4	Istniejące	Małe	1352x350	6+384	Lewa
D-42	Projektowane	Średnie	1200x530	6+400	Lewa
E-18a	Projektowane	Średnie	1356x530	6+416	Lewa
E-17a	Projektowane	Średnie	1356x530	6+416	Lewa
E-18a	Projektowane	Średnie	1000x530	6+417	Prawa
E-17a	Projektowane	Średnie	1000x530	6+417	Prawa
D-42	Projektowane	Średnie	1200x530	6+436	Prawa
T-4	Projektowane	Średnie	471x250	6+457	Prawa
A-4	Projektowane	Średnie	821x725	6+457	Prawa
A-6b	Do likwidacji	Średnie	903x798	6+483	Lewa
B-33	Do likwidacji	Średnie	880x880	6+484	Prawa
B-34	Do likwidacji	Średnie	880x880	6+641	Prawa
B-33	Do likwidacji	Średnie	880x880	6+658	Lewa
T-0	Do likwidacji	Średnie	534x271	6+715	Lewa
A-30	Do likwidacji	Średnie	903x798	6+715	Lewa
E-17a	Do likwidacji	Średnie	1492x583	6+757	Lewa
E-18a	Do likwidacji	Średnie	1492x583	6+758	Prawa
E-18a	Do likwidacji	Średnie	1100x583	7+044	Lewa
E-17a	Do likwidacji	Średnie	1100x583	7+045	Prawa
T-3	Istniejące	Średnie	697x230	7+130	Prawa
A-3	Istniejące	Średnie	821x725	7+130	Prawa

Oznakowanie pionowe

Nazwa	Stan	Wielkość	Wymiar	Kilometraż	Strona
T-4	Projektowane	Średnie	471x250	7+152	Lewa
A-4	Projektowane	Średnie	821x725	7+152	Lewa
T-2	Do likwidacji	Średnie	1058x275	7+225	Lewa
A-4	Do likwidacji	Średnie	903x798	7+225	Lewa
G-1a	Istniejące	Średnie	300x1000	7+364	Prawa
A-10	Istniejące	Średnie	821x725	7+364	Prawa
G-1b	Istniejące	Średnie	300x1000	7+405	Prawa
D-6	Istniejące	Średnie	600x600	7+416	Prawa
D-6	Istniejące	Średnie	600x600	7+420	Lewa
G-1c	Istniejące	Średnie	300x1000	7+434	Prawa

Oznakowanie poziome

Nazwa	Stan	Kilometraż	Strona	Dł./Pow/Szt.	Pow. mal.
P-7d	Istniejące	0+017	Prawa	22.95	2.75
P-7a	Istniejące	0+017	Prawa	11.72	1.41
P-7d	Istniejące	0+017	Prawa	23.27	2.79
P-7d	Istniejące	0+017	Lewa	19.22	2.31
P-12	Istniejące	0+017	Lewa	8.95	4.48
P-4	Istniejące	0+017	Lewa	16.12	3.87
P-7d	Projektowane	0+017	Lewa	123.54	14.82
P-7d	Projektowane	0+017	Prawa	118.54	14.23
P-7c	Projektowane	0+136	Prawa	16.86	1.01
P-7c	Projektowane	0+141	Lewa	8.40	0.50
P-7d	Projektowane	0+149	Lewa	152.00	18.24
P-7d	Projektowane	0+152	Prawa	138.93	16.67
P-7c	Projektowane	0+291	Prawa	16.90	1.01
P-7c	Projektowane	0+301	Lewa	8.58	0.52
P-7d	Projektowane	0+308	Prawa	68.38	8.21
P-7d	Projektowane	0+310	Lewa	79.47	9.54
P-7c	Projektowane	0+376	Prawa	8.09	0.49
P-7d	Projektowane	0+384	Prawa	4.67	0.56
P-7c	Projektowane	0+389	Lewa	8.58	0.51
P-7c	Projektowane	0+389	Prawa	8.54	0.51
P-7d	Projektowane	0+398	Lewa	20.63	2.48
P-7d	Projektowane	0+398	Prawa	183.50	22.02
P-7c	Projektowane	0+419	Lewa	8.26	0.50
P-7d	Projektowane	0+427	Lewa	426.61	51.19
P-7c	Projektowane	0+581	Prawa	8.02	0.48
P-7d	Projektowane	0+589	Prawa	261.62	31.40
P-7c	Projektowane	0+851	Prawa	15.52	0.93
P-7c	Projektowane	0+853	Lewa	7.57	0.45
P-7d	Projektowane	0+861	Lewa	118.82	14.26
P-7d	Projektowane	0+866	Prawa	173.46	20.82
P-7c	Projektowane	0+980	Lewa	7.47	0.45
P-7d	Projektowane	0+987	Lewa	50.71	6.09
P-7c	Projektowane	1+038	Lewa	9.76	0.59
P-7c	Projektowane	1+040	Prawa	9.52	0.57
P-7d	Projektowane	1+048	Lewa	88.42	10.61
P-7d	Projektowane	1+049	Prawa	200.35	24.04
P-7c	Projektowane	1+136	Lewa	8.45	0.51
P-7d	Projektowane	1+145	Lewa	105.77	12.69
P-17	Projektowane	1+148	Lewa	30.00	4.56

Oznakowanie poziome

Nazwa	Stan	Kilometraż	Strona	Dł./Pow/Szt.	Pow. mal.
P-14	Projektowane	1+192	Na osi	2.75	1.03
P-10	Projektowane	1+198	Prawa	5.50	12.00
P-14	Projektowane	1+200	Na osi	2.75	1.03
P-17	Projektowane	1+213	Prawa	30.00	4.56
P-7c	Projektowane	1+250	Lewa	7.44	0.45
P-7c	Projektowane	1+250	Prawa	13.44	0.81
P-7d	Projektowane	1+258	Lewa	159.47	19.14
P-7d	Projektowane	1+263	Prawa	163.5	19.63
P-7c	Projektowane	1+417	Lewa	16.79	1.01
P-7c	Projektowane	1+427	Prawa	7.49	0.45
P-7d	Projektowane	1+434	Lewa	234.31	28.12
P-7d	Projektowane	1+434	Prawa	252.06	30.25
P-7d	Projektowane	1+678	Lewa	7.69	0.92
P-7c	Projektowane	1+686	Prawa	18.81	1.13
P-13	Projektowane	1+687	Lewa	8.52	2.24
P-7c	Projektowane	1+695	Lewa	10.40	0.62
P-7d	Projektowane	1+705	Prawa	4.47	0.54
P-7d	Projektowane	1+706	Lewa	249.03	29.88
P-7d	Projektowane	1+720	Prawa	339.22	40.71
P-7c	Projektowane	1+955	Lewa	15.07	0.90
P-7d	Projektowane	1+970	Lewa	90.98	10.92
P-7c	Projektowane	2+059	Prawa	16.05	0.96
P-7c	Projektowane	2+061	Lewa	8.53	0.51
P-7d	Projektowane	2+069	Lewa	130.67	15.68
P-7d	Projektowane	2+075	Prawa	561.72	67.41
P-7c	Projektowane	2+200	Lewa	8.29	0.50
P-7d	Projektowane	2+208	Lewa	482.87	57.95
P-17	Projektowane	2+366	Lewa	30.00	4.56
P-17	Projektowane	2+432	Prawa	30.00	4.56
P-7c	Projektowane	2+637	Prawa	11.49	0.69
P-7d	Projektowane	2+648	Prawa	87.78	10.53
P-7d	Projektowane	2+701	Lewa	11.27	1.35
P-7c	Projektowane	2+712	Lewa	17.14	1.03
P-7d	Projektowane	2+730	Lewa	392.84	47.14
P-7d	Projektowane	2+746	Prawa	136.68	16.40
P-7c	Projektowane	2+883	Prawa	8.08	0.49
P-7d	Projektowane	2+891	Prawa	272.63	32.72
P-13	Projektowane	3+123	Lewa	10.41	2.73
P-7d	Projektowane	3+135	Lewa	364.31	43.72

Oznakowanie poziome

Nazwa	Stan	Kilometraż	Strona	Dł./Pow/Szt.	Pow. mal.
P-7c	Projektowane	3+164	Prawa	18.53	1.11
P-7d	Projektowane	3+183	Prawa	373.56	44.83
P-13	Projektowane	3+495	Lewa	10.30	2.71
P-7c	Projektowane	3+505	Lewa	17.53	1.05
P-14	Projektowane	3+566	Prawa	2.80	1.05
P-10	Projektowane	3+568	Prawa	5.50	12.00
P-7d	Projektowane	3+572	Prawa	15.60	1.87
P-14	Projektowane	3+574	Lewa	2.84	1.07
P-7c	Projektowane	3+588	Prawa	4.80	0.29
P-7d	Projektowane	3+592	Prawa	59.85	7.18
P-7c	Projektowane	3+652	Prawa	5.81	0.35
P-7d	Projektowane	3+658	Prawa	39.20	4.70
P-7c	Projektowane	3+697	Prawa	5.80	0.35
P-7d	Projektowane	3+703	Prawa	89.46	10.74
P-17	Projektowane	3+721	Lewa	30.00	4.56
P-17	Projektowane	3+769	Prawa	30.00	4.56
P-7c	Projektowane	3+792	Prawa	9.15	0.55
P-7d	Projektowane	3+802	Prawa	48.18	5.78
P-7d	Projektowane	3+843	Lewa	766.54	91.99
P-7c	Projektowane	3+850	Prawa	8.42	0.51
P-7d	Projektowane	3+858	Prawa	23.07	2.77
P-7c	Projektowane	3+881	Prawa	15.15	0.91
P-7d	Projektowane	3+895	Prawa	461.58	55.39
P-7c	Projektowane	4+356	Prawa	11.23	0.67
P-7d	Projektowane	4+367	Prawa	164.13	19.70
P-7c	Projektowane	4+532	Prawa	7.32	0.44
P-7d	Projektowane	4+539	Prawa	90.88	10.91
P-7c	Projektowane	4+611	Lewa	15.49	0.93
P-7d	Projektowane	4+627	Lewa	379.20	45.50
P-7c	Projektowane	4+630	Prawa	11.82	0.71
P-7d	Projektowane	4+642	Prawa	189.77	22.77
P-17	Projektowane	4+694	Lewa	30.00	4.56
P-17	Projektowane	4+743	Prawa	30.00	4.56
P-7c	Projektowane	4+831	Prawa	8.67	0.52
P-7d	Projektowane	4+840	Prawa	179.52	21.54
P-7d	Projektowane	5+016	Lewa	5.57	0.67
P-7c	Projektowane	5+020	Prawa	16.54	0.99
P-7d	Projektowane	5+021	Lewa	9.53	1.14
P-13	Projektowane	5+024	Lewa	6.69	1.76

Oznakowanie poziome

Nazwa	Stan	Kilometraż	Strona	Dł./Pow/Szt.	Pow. mal.
P-7c	Projektowane	5+031	Lewa	10.74	0.64
P-7d	Projektowane	5+032	Lewa	12.50	1.50
P-7d	Projektowane	5+036	Prawa	31.56	3.79
P-7d	Projektowane	5+041	Lewa	279.93	33.59
P-7d	Projektowane	5+078	Prawa	9.44	1.13
P-7c	Projektowane	5+087	Prawa	8.68	0.52
P-7d	Projektowane	5+096	Prawa	65.92	7.91
P-7c	Projektowane	5+162	Prawa	13.87	0.83
P-7d	Projektowane	5+176	Prawa	164.98	19.80
P-7c	Projektowane	5+321	Lewa	18.29	1.10
P-7d	Projektowane	5+339	Lewa	269.64	32.36
P-7c	Projektowane	5+341	Prawa	12.85	0.77
P-7d	Projektowane	5+354	Prawa	84.99	10.20
P-7c	Projektowane	5+439	Prawa	8.66	0.52
P-7d	Projektowane	5+448	Prawa	206.48	24.78
P-7c	Projektowane	5+608	Lewa	10.60	0.64
P-7d	Projektowane	5+619	Lewa	109.59	13.15
P-7c	Projektowane	5+654	Prawa	13.29	0.80
P-7d	Projektowane	5+668	Prawa	91.02	10.92
P-17	Projektowane	5+719	Lewa	30.00	4.56
P-7c	Projektowane	5+729	Lewa	24.43	1.47
P-7d	Projektowane	5+753	Lewa	155.02	18.60
P-7c	Projektowane	5+759	Prawa	10.15	0.61
P-17	Projektowane	5+768	Prawa	30.00	4.56
P-7d	Projektowane	5+769	Prawa	66.23	7.95
P-7c	Projektowane	5+832	Prawa	9.01	0.54
P-7d	Projektowane	5+841	Prawa	27.13	3.26
P-7c	Projektowane	5+869	Prawa	10.10	0.61
P-7d	Projektowane	5+879	Prawa	98.53	11.82
P-7c	Projektowane	5+906	Lewa	9.68	0.58
P-7d	Projektowane	5+916	Lewa	36.16	4.34
P-7c	Projektowane	5+952	Lewa	8.78	0.53
P-7d	Projektowane	5+960	Lewa	137.05	16.45
P-7c	Projektowane	5+976	Prawa	14.05	0.84
P-7c	Projektowane	6+097	Lewa	8.54	0.51
P-7d	Projektowane	6+105	Lewa	117.03	14.04
P-7c	Projektowane	6+310	Prawa	18.52	1.11
P-12	Projektowane	6+313	Lewa	6.17	3.09
P-4	Projektowane	6+319	Lewa	20.00	4.80

Oznakowanie poziome

Nazwa	Stan	Kilometraż	Strona	Dł./Pow/Szt.	Pow. mal.
P-7d	Projektowane	6+326	Prawa	134.49	16.14
P-7c	Projektowane	6+460	Prawa	8.12	0.49
P-7d	Projektowane	6+468	Prawa	178.33	21.40
P-7c	Projektowane	6+645	Prawa	8.55	0.51
P-7d	Projektowane	6+653	Prawa	208.60	25.03
P-7c	Projektowane	6+859	Prawa	9.27	0.56
P-7d	Projektowane	6+868	Prawa	55.13	6.62
P-7d	Projektowane	6+869	Lewa	32.56	3.91
P-7c	Projektowane	6+901	Lewa	7.78	0.47
P-7d	Projektowane	6+909	Lewa	15.41	1.85
P-7c	Projektowane	6+923	Prawa	7.59	0.46
P-7c	Projektowane	6+925	Lewa	7.84	0.47
P-7d	Projektowane	6+931	Prawa	102.57	12.31
P-7d	Projektowane	6+932	Lewa	14.34	1.72
P-7c	Projektowane	6+947	Lewa	8.84	0.53
P-7d	Projektowane	6+956	Lewa	26.03	3.12
P-7c	Projektowane	6+982	Lewa	8.65	0.52
P-7d	Projektowane	6+990	Lewa	15.89	1.91
P-7c	Projektowane	7+006	Lewa	12.13	0.73
P-7d	Projektowane	7+018	Lewa	12.60	1.51
P-7c	Projektowane	7+031	Lewa	8.87	0.53
P-7c	Projektowane	7+034	Prawa	10.96	0.66
P-7d	Projektowane	7+040	Lewa	17.49	2.10
P-7d	Projektowane	7+045	Prawa	184.28	22.11
P-7c	Projektowane	7+057	Lewa	34.65	2.08
P-7d	Projektowane	7+091	Lewa	30.01	3.60
P-7c	Projektowane	7+117	Lewa	15.68	0.94
P-7d	Projektowane	7+132	Lewa	36.30	4.36
P-7c	Projektowane	7+169	Lewa	6.80	0.41
P-7d	Projektowane	7+176	Lewa	20.21	2.43
P-7c	Projektowane	7+196	Lewa	9.19	0.55
P-7d	Projektowane	7+205	Lewa	59.02	7.08
P-7c	Projektowane	7+229	Prawa	8.38	0.50
P-7d	Projektowane	7+238	Prawa	6.14	0.74
P-7c	Projektowane	7+244	Prawa	7.04	0.42
P-7d	Projektowane	7+251	Prawa	18.22	2.19
P-7c	Projektowane	7+264	Lewa	13.79	0.83
P-7c	Projektowane	7+269	Prawa	16.92	1.02
P-7d	Projektowane	7+278	Lewa	51.39	6.17

Oznakowanie poziome

Nazwa	Stan	Kilometraż	Strona	Dł./Pow/Szt.	Pow. mal.
P-7d	Projektowane	7+286	Prawa	76.96	9.24
P-7c	Projektowane	7+329	Lewa	9.01	0.54
P-7d	Projektowane	7+338	Lewa	34.02	4.08
P-7c	Projektowane	7+363	Prawa	28.72	1.72
P-7c	Projektowane	7+372	Lewa	9.16	0.55
P-7d	Projektowane	7+381	Lewa	34.04	4.09
P-7d	Projektowane	7+392	Prawa	24.10	2.89
P-4	Projektowane	7+396	Na osi	19.98	4.80
P-14	Projektowane	7+414	Na osi	3.01	1.13
P-10	Projektowane	7+416	Lewa	5.86	12.00
P-4	Projektowane	7+420	Prawa	17.09	4.10
P-7d	Projektowane	7+420	Lewa	16.70	2.01
P-14	Projektowane	7+422	Prawa	3.06	1.15
P-4	Istniejące	7+437	Lewa	5.56	1.34
P-1e	Istniejące	7+437	Prawa	13.87	1.67
P-4	Istniejące	7+437	Prawa	5.42	1.30

Urządzenia bezpieczeństwa

Nazwa	Stan	Kilometraż	Strona	Dł./Szt.
U-12b	Projektowane	0+613	Prawa	120.03
U-12b	Projektowane	0+836	Prawa	78.97
U-12b	Projektowane	0+946	Prawa	43.53
U-14a	Istniejące	3+230	Prawa	20.74
U-14a	Istniejące	3+232	Lewa	27.89
U-3e	Projektowane	3+470	Lewa	1
U-3e	Projektowane	3+475	Lewa	1
U-3e	Projektowane	3+481	Lewa	1
U-3e	Projektowane	3+487	Lewa	1
U-3e	Projektowane	3+492	Lewa	1
U-3e	Projektowane	3+837	Prawa	1
U-3e	Projektowane	3+860	Prawa	1
U-3e	Projektowane	3+879	Prawa	1
U-3e	Projektowane	3+907	Prawa	1
U-3e	Projektowane	3+925	Prawa	1
U-14a	Istniejące	4+737	Prawa	21.67
U-14a	Istniejące	4+739	Lewa	21.63
U-3e	Projektowane	6+508	Prawa	1
U-3e	Istniejące	6+523	Prawa	1
U-3e	Istniejące	6+536	Prawa	1
U-3e	Istniejące	6+550	Prawa	1
U-3e	Projektowane	6+564	Prawa	1
U-14a	Projektowane	6+801	Lewa	20.00
U-14a	Istniejące	6+806	Prawa	26.89

5. Termin wprowadzenia organizacji ruchu

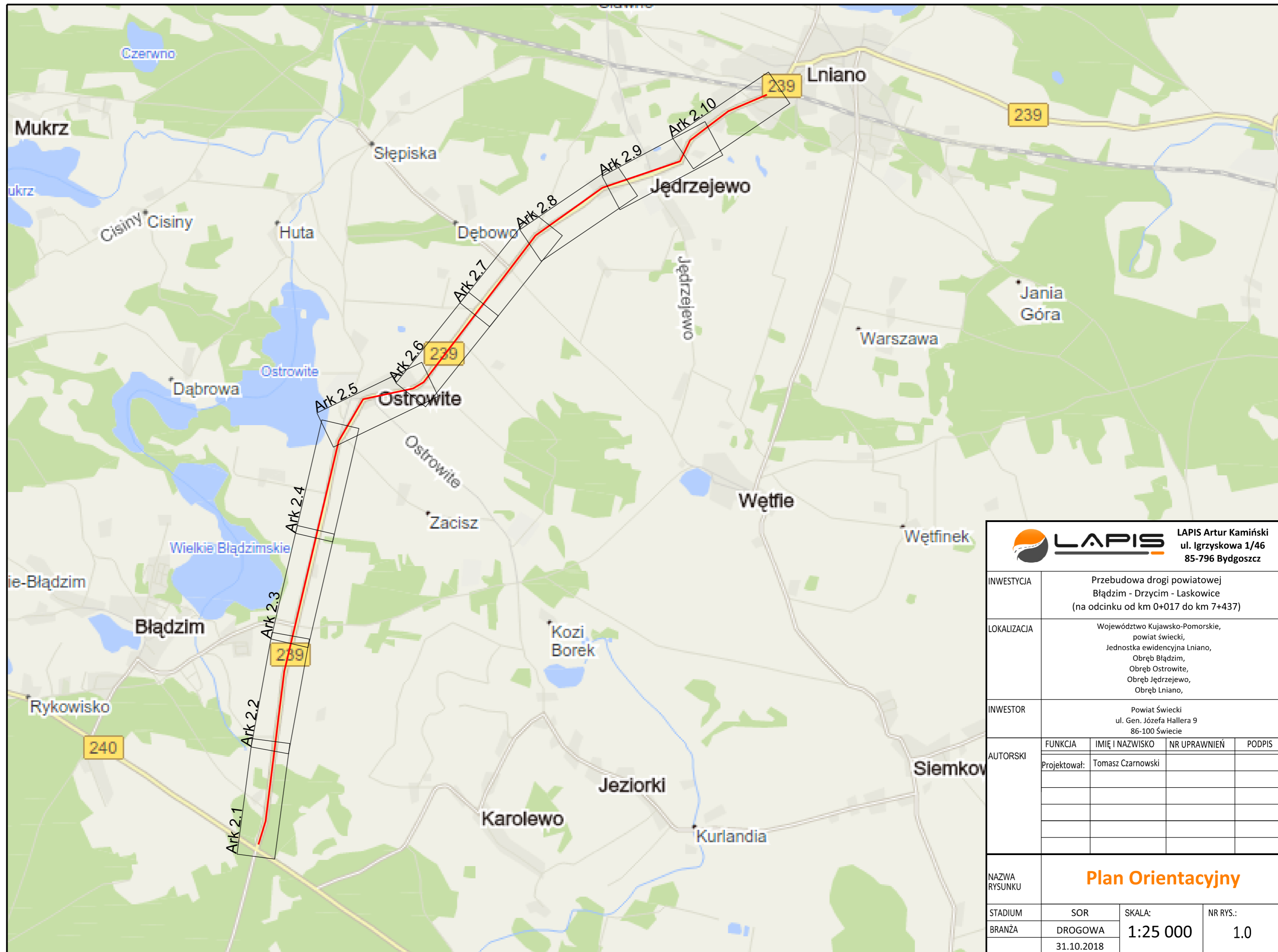
Planowany termin wprowadzenia stałej organizacji ruchu – **do końca 2020 roku.**

6. Uwagi końcowe

- Całość oznakowania pionowego, poziomego oraz urządzeń bezpieczeństwa należy wykonać zgodnie z rozporządzeniem Ministra Infrastruktury z dnia 3 lipca 2003r. w sprawie szczegółowych warunków technicznych dla znaków i sygnałów drogowych oraz urządzeń bezpieczeństwa ruchu drogowego i warunków umieszczania ich na drogach.

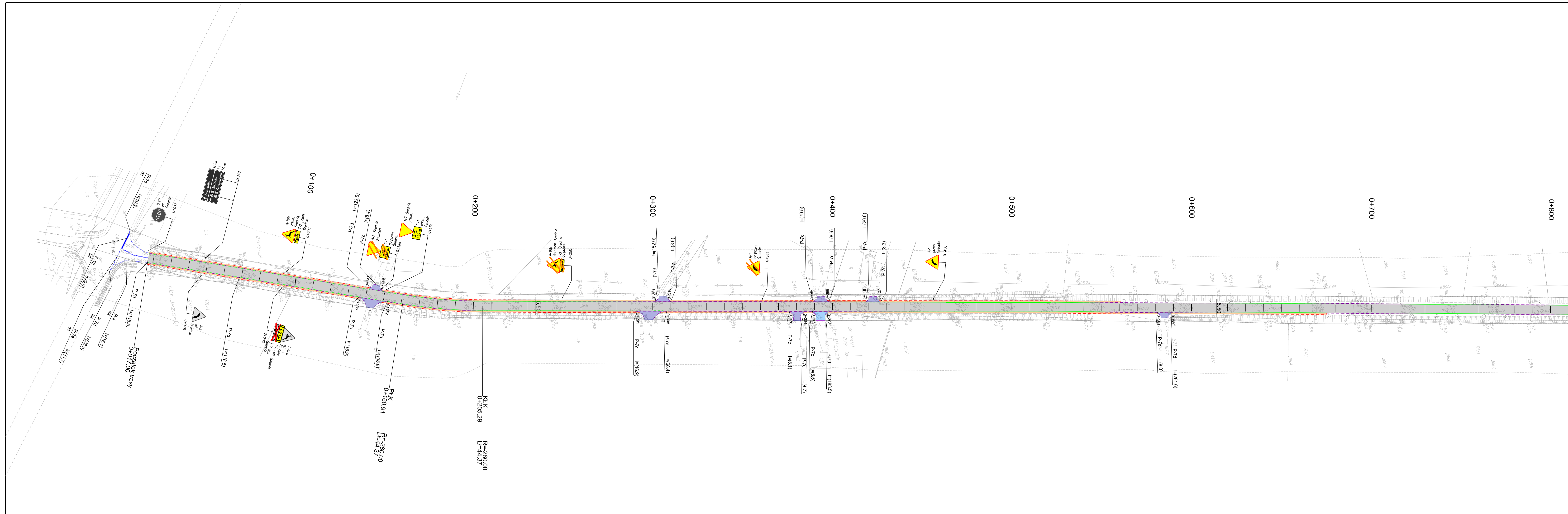
(Dz.U. 2003 nr 220 poz. 2181 z późn. zm.)

KARTA UZGODNIENÍ



LAPIS LAPIS Artur Kamiński
 ul. Igrzyskowa 1/46
 85-796 Bydgoszcz

INWESTYCJA	Przebudowa drogi powiatowej Błędzim - Drzycim - Laskowice (na odcinku od km 0+017 do km 7+437)			
LOKALIZACJA	Województwo Kujawsko-Pomorskie, powiat świecki, Jednostka ewidencyjna Lniano, Obręb Błędzim, Obręb Ostrowite, Obręb Jędrzejewo, Obręb Lniano,			
INWESTOR	Powiat Świecki ul. Gen. Józefa Hallera 9 86-100 Świecie			
AUTORSKI	FUNKCJA	IMIĘ I NAZWISKO	NR UPRAWNIENI	PODPIS
	Projektował:	Tomasz Czarnowski		
NAZWA RYSUNKU	Plan Orientacyjny			
STADIUM	SOR	SKALA:	NR RYS.:	
BRANŻA	DROGOWA	1:25 000	1.0	
	31.10.2018			



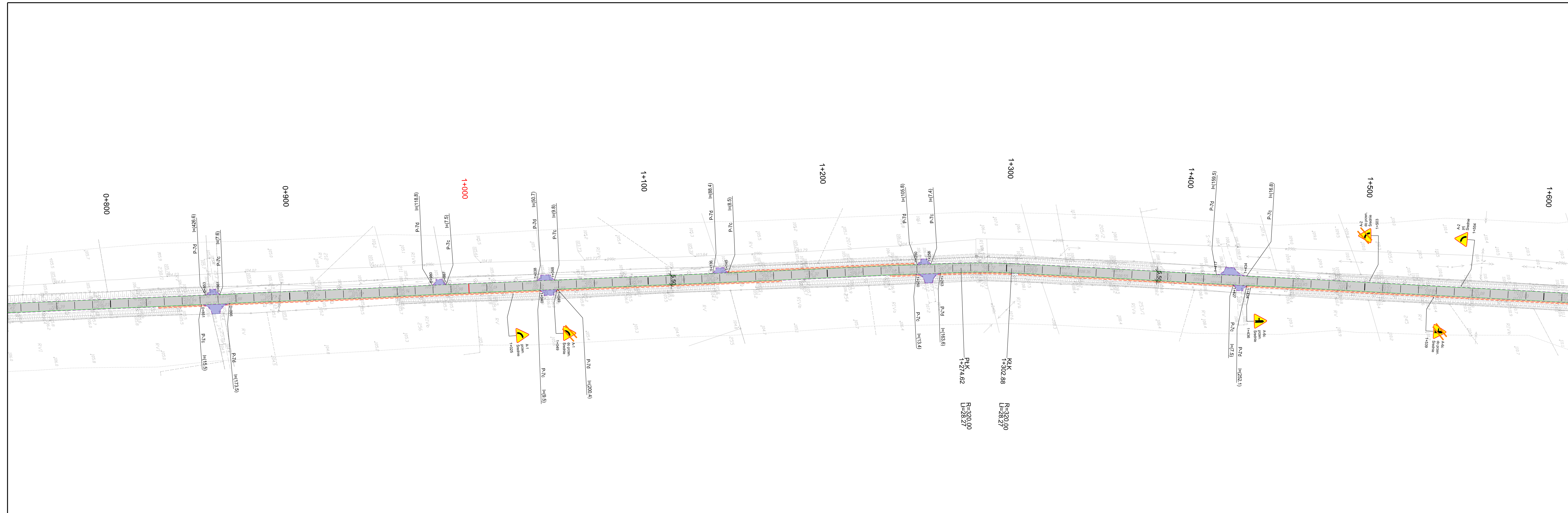
- ### Legenda
- A-2
prz.
Średnie Projektowane oznakowanie pionowe
 - A-1
przen.
Średnie Przeniesione istniejące oznakowanie pionowe
 - A-1
do przen.
Średnie Istniejące oznakowanie pionowe do przeniesienia
 - A-4
lew
Średnie Istniejące oznakowanie pionowe do likwidacji
 - A-7
leś
Średnie Istniejące oznakowanie pionowe (bez zmian)
 - Projektowane oznakowanie poziome
 - Istniejące oznakowanie poziome (bez zmian)
 - Projektowana nawierzchnia naładki
 - Projektowana nawierzchnia chodnika
 - Projektowana nawierzchnia pobocza
 - Projektowana nawierzchnia zjazdów z kostki
 - Projektowana nawierzchnia zjazdów z AC
 - Istniejące zjazdy do regulacji wysokościowej
 - Istniejący chodnik do regulacji wysokościowej
 - Projektowana krawężnik jazdni
 - Projektowany krawężnik betonowy
 - Projektowany krawężnik trapezowy
 - Projektowany krawężnik najazdowy
 - Projektowany opornik
 - Projektowane obrzeże
 - Projektowana krawężnik pobocza



INWESTYCJA	Przebudowa drogi powiatowej Błądzim - Drzycim - Laskowice (na odcinku od km 0+017 do km 7+437)			
LOKALIZACJA	Województwo Kujawsko-Pomorskie, powiat świecki, Jednostka ewidencyjna Lniano, Obręb Błądzim, Obręb Ostrowite, Obręb Jędrzejewo, Obręb Lniano,			
INWESTOR	Powiat Świecki ul. Gen. Józefa Hallera 9 86-100 Świecie			
ZESPÓŁ AUTORSKI	FUNKCJA	IMIĘ I NAZWISKO	NR UPRAWNIENI	PODPIS
	Projektował:	Tomasz Czarnowski		

NAZWA RYSUNKU: **Stała Organizacja Ruchu**

STADIUM	SOR	SKALA:	NR RYS.:
BRANŻA	DROGOWA	1:1000	2.1
DATA:	31.10.2018		



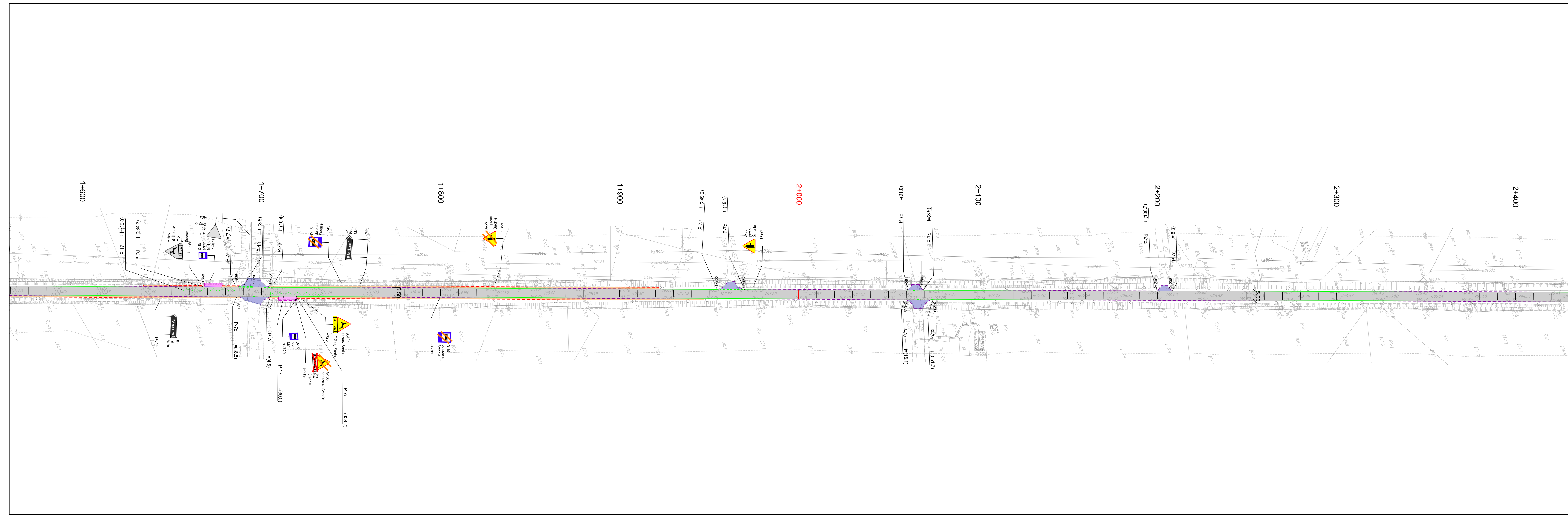
Legenda

	A-2 prz. Średnie	Projektowane oznakowanie pionowe
	A-1 przen. Średnie	Przeniesione istniejące oznakowanie pionowe
	A-1 do przen. Średnie	Istniejące oznakowanie pionowe do przeniesienia
	A-4 likw. Średnie	Istniejące oznakowanie pionowe do likwidacji
	A-7 ist. Średnie	Istniejące oznakowanie pionowe (bez zmian)
		Projektowane oznakowanie poziome
		Istniejące oznakowanie poziome (bez zmian)
		Istniejące oznakowanie poziome (bez zmian)
		Projektowana nawierzchnia naładki
		Projektowana nawierzchnia chodnika
		Projektowana nawierzchnia pobocza
		Projektowana nawierzchnia zjazdów z kostki
		Projektowana nawierzchnia zjazdów z AC
		Istniejące zjazdy do regulacji wysokościowej
		Istniejące chodniki do regulacji wysokościowej

LAPIS LAPIS Artur Kamiński
ul. Igrzyskowa 1/46
85-796 Bydgoszcz

INWESTYCJA	Przebudowa drogi powiatowej Błędzim - Drzycim - Laskowice (na odcinku od km 0+017 do km 7+437)			
LOKALIZACJA	Województwo Kujawsko-Pomorskie, powiat świecki, Jednostka ewidencyjna Lniano, Obręb Błędzim, Obręb Ostrowite, Obręb Jędrzejewo, Obręb Lniano,			
INWESTOR	Powiat Świecki ul. Gen. Józefa Hallera 9 86-100 Świecie			
AUTORSKI	FUNKCJA	IMIĘ I NAZWISKO	NR UPRAWNIENI	PODPIS
	Projektował:	Tomasz Czarnowski		

NAZWA RYSUNKU	Stała Organizacja Ruchu		
STADIUM	SOR	SKALA:	NR RYS.:
BRANŻA	DROGOWA	1:1000	2.2
	31.10.2018		



Legenda

	A-2 prz. Średnie	Projektowane oznakowanie pionowe
	A-1 przen. Średnie	Przeniesione istniejące oznakowanie pionowe
	A-1 do przen. Średnie	Istniejące oznakowanie pionowe do przeniesienia
	A-4 likw. Średnie	Istniejące oznakowanie pionowe do likwidacji
	A-7 ist. Średnie	Istniejące oznakowanie pionowe (bez zmian)
		Projektowane oznakowanie poziome
		Istniejące oznakowanie poziome (bez zmian)
		Projektowana krawężnik jazdni
		Projektowany krawężnik betonowy
		Projektowany krawężnik trapezowy
		Projektowany krawężnik najazdowy
		Projektowany opornik
		Projektowane obrzeże
		Projektowana krawężnik pobocza
		Projektowana nawierzchnia naładki
		Projektowana nawierzchnia chodnika
		Projektowana nawierzchnia pobocza
		Projektowana nawierzchnia zjazdów z kostki
		Projektowana nawierzchnia zjazdów z AC
		Istniejące zjazdy do regulacji wysokościowej
		Istniejące chodnik do regulacji wysokościowej



INWESTYCJA Przebudowa drogi powiatowej Błądzim - Drzycim - Laskowice (na odcinku od km 0+017 do km 7+437)

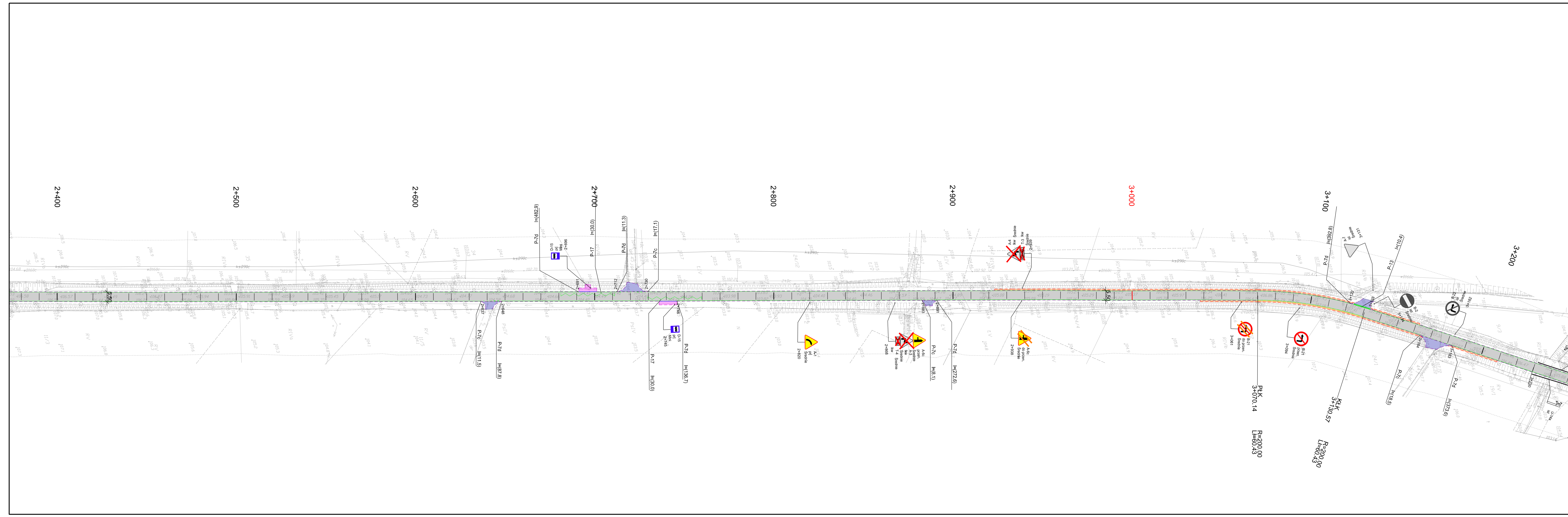
LOKALIZACJA Województwo Kujawsko-Pomorskie, powiat świecki, Jednostka ewidencyjna Lnianio, Obręb Błądzim, Obręb Ostrowite, Obręb Jędrzejewo, Obręb Lnianio,

INWESTOR Powiat Świecki ul. Gen. Józefa Hallera 9 86-100 Świecie

AUTORSKI	FUNKCJA	IMIĘ I NAZWISKO	NR UPRAWNIENI	PODPIS
	Projektował:	Tomasz Czarnowski		

NAZWA RYSUNKU Stała Organizacja Ruchu

STADIUM	SOR	SKALA:	NR RYS.:
BRANŻA	DROGOWA	1:1000	2.3
	31.10.2018		



Legenda

	A-2 prf Średnie	Projektowane oznakowanie pionowe
	A-1 przen. Średnie	Przeniesione istniejące oznakowanie pionowe
	A-1 do przn. Średnie	Istniejące oznakowanie pionowe do przeniesienia
	A-4 likw Średnie	Istniejące oznakowanie pionowe do likwidacji
	A-7 ist Średnie	Istniejące oznakowanie pionowe (bez zmian)
		Projektowane oznakowanie poziome
		Istniejące oznakowanie poziome (bez zmian)
		Projektowana krawężnik jzdni
		Projektowany krawężnik betonowy
		Projektowany krawężnik trapezowy
		Projektowany krawężnik najazdowy
		Projektowany opornik
		Projektowane obrzeże
		Projektowana krawężnik pobocza
		Projektowana nawierzchnia naładki
		Projektowana nawierzchnia chodnika
		Projektowana nawierzchnia pobocza
		Projektowana nawierzchnia zjazdów z kostki
		Projektowana nawierzchnia zjazdów z AC
		Istniejące zjazdy do regulacji wysokościowej
		Istniejący chodnik do regulacji wysokościowej



INWESTYCJA	Przebudowa drogi powiatowej Błądzim - Drzycim - Laskowice (na odcinku od km 0+017 do km 7+437)			
LOKALIZACJA	Województwo Kujawsko-Pomorskie, powiat świecki, Jednostka ewidencyjna Lniano, Obręb Błądzim, Obręb Ostrowite, Obręb Jędrzejewo, Obręb Lniano,			
INWESTOR	Powiat Świecki ul. Józefa Hallera 9 86-100 Świecie			
AUTORSKI	FUNKCJA	IMIĘ I NAZWISKO	NR UPRAWNIENI	PODPIS
	Projektował:	Tomasz Czarnowski		

NAZWA RYSUNKU	Stała Organizacja Ruchu		
STADIUM	SOR	SKALA:	NR RYS.:
BRANŻA	DROGOWA	1:1000	2.4
			31.10.2018



Legenda

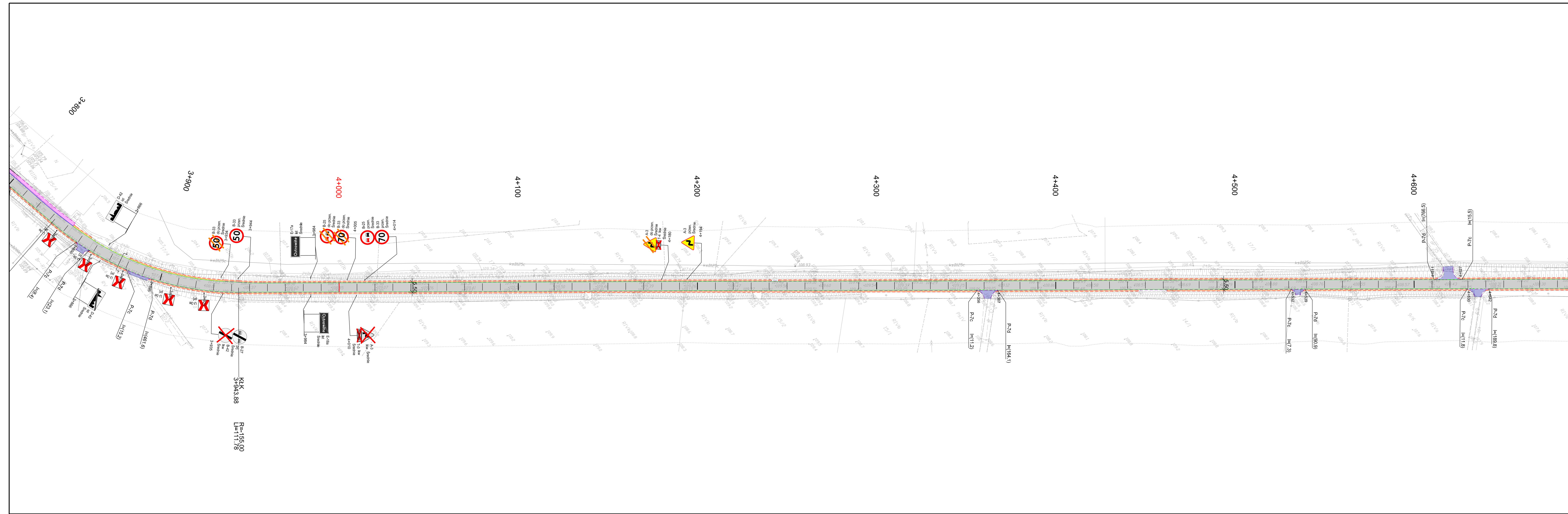
	A-2 prz. Średnie	Projektowane oznakowanie pionowe
	A-1 przen. Średnie	Przeniesione istniejące oznakowanie pionowe
	A-1 do przen. Średnie	Istniejące oznakowanie pionowe do przeniesienia
	A-4 likw. Średnie	Istniejące oznakowanie pionowe do likwidacji
	A-7 ist. Średnie	Istniejące oznakowanie pionowe (bez zmian)
		Projektowane oznakowanie poziome
		Istniejące oznakowanie poziome (bez zmian)
		Projektowana nawierzchnia naładki
		Projektowana nawierzchnia chodnika
		Projektowana nawierzchnia pobocza
		Projektowana nawierzchnia zjazdów z kostki
		Projektowana nawierzchnia zjazdów z AC
		Istniejące gładzły do regulacji wysokościowej
		Istniejący chodnik do regulacji wysokościowej

LAPIS LAPIS Artur Kamiński
ul. Igrzyskowa 1/46
85-796 Bydgoszcz

INWESTYCJA	Przebudowa drogi powiatowej Bładzim - Drzycim - Laskowice (na odcinku od km 0+017 do km 7+437)			
LOKALIZACJA	Województwo Kujawsko-Pomorskie, powiat świecki, Jednostka ewidencyjna Lniano, Obręb Bładzim, Obręb Ostrowite, Obręb Jędrzejewo, Obręb Lniano,			
INWESTOR	Powiat Świecki ul. Gen. Józefa Hallera 9 86-100 Świecie			
AUTORSKI	FUNKCJA	IMIĘ I NAZWISKO	NR UPRAWNIENI	PODPIS
	Projektował:	Tomasz Czarnowski		

NAZWA RYSUNKU **Stoła Organizacja Ruchu**

STADIUM	SOR	SKALA:	NR RYS.:
BRANŻA	DROGOWA	1:1000	2.5
		31.10.2018	

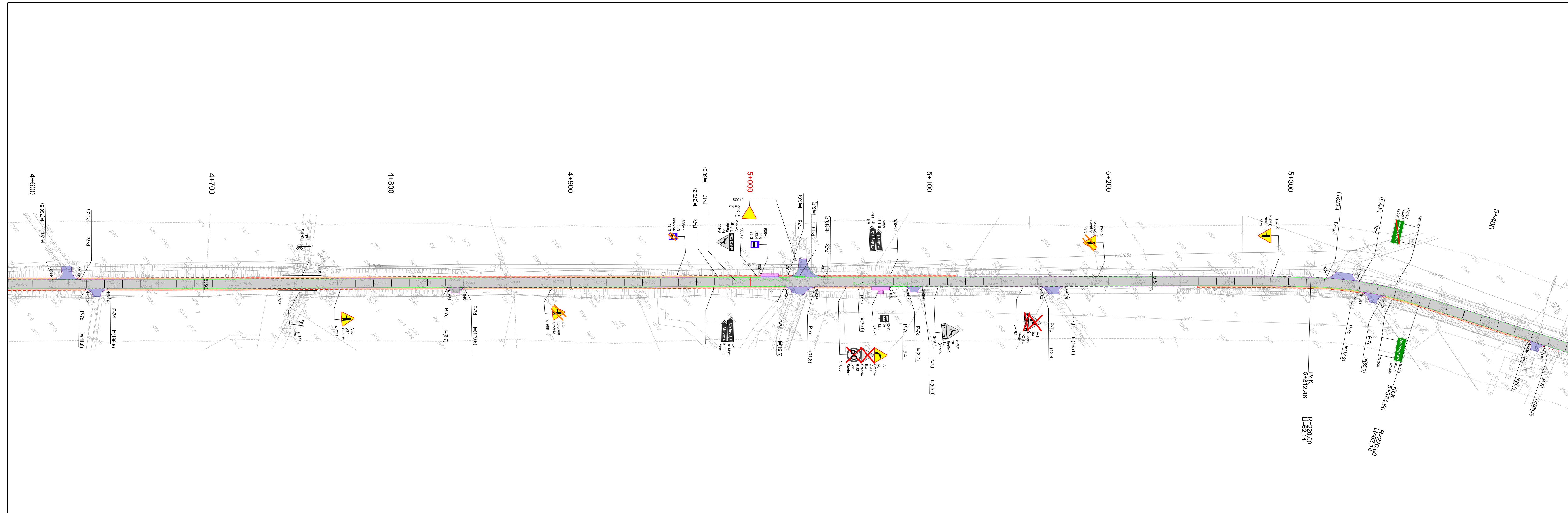


- ### Legenda
- Projektowane oznakowanie pionowe
 - Przeniesione istniejące oznakowanie pionowe
 - Istniejące oznakowanie pionowe do przeniesienia
 - Istniejące oznakowanie pionowe do likwidacji
 - Istniejące oznakowanie pionowe (bez zmian)
 - Projektowane oznakowanie poziome
 - Istniejące oznakowanie poziome (bez zmian)
 - Projektowana krawędź jezdni
 - Projektowany krawężnik betonowy
 - Projektowany krawężnik trapezowy
 - Projektowany krawężnik najazdowy
 - Projektowany opornik
 - Projektowane obrzeże
 - Projektowana krawędź pobocza
 - Projektowana nawierzchnia naładki
 - Projektowana nawierzchnia chodnika
 - Projektowana nawierzchnia pobocza
 - Projektowana nawierzchnia zjazdów z kostki
 - Projektowana nawierzchnia zjazdów z AC
 - Istniejące zjazdy do regulacji wysokościowej
 - Istniejący chodnik do regulacji wysokościowej



INWESTYCJA	Przebudowa drogi powiatowej Bładzim - Drzycim - Laskowice (na odcinku od km 0+017 do km 7+437)			
LOKALIZACJA	Województwo Kujawsko-Pomorskie, powiat świecki, Jednostka ewidencyjna Liano, Obręb Bładzim, Obręb Ostrowite, Obręb Jędrzejewo, Obręb Liano,			
INWESTOR	Powiat Świecki ul. Gen. Józefa Hallera 9 86-100 Świecie			
AUTORSKI	FUNKCJA	IMIĘ I NAZWISKO	NR UPRAWNIENI	PODPIS
	Projektował:	Tomasz Czarnowski		

NAZWA RYSUNKU	Stała Organizacja Ruchu		
STADIUM	SOR	SKALA:	NR RYS.:
BRANŻA	DROGOWA	1:1000	2.6
	31.10.2018		



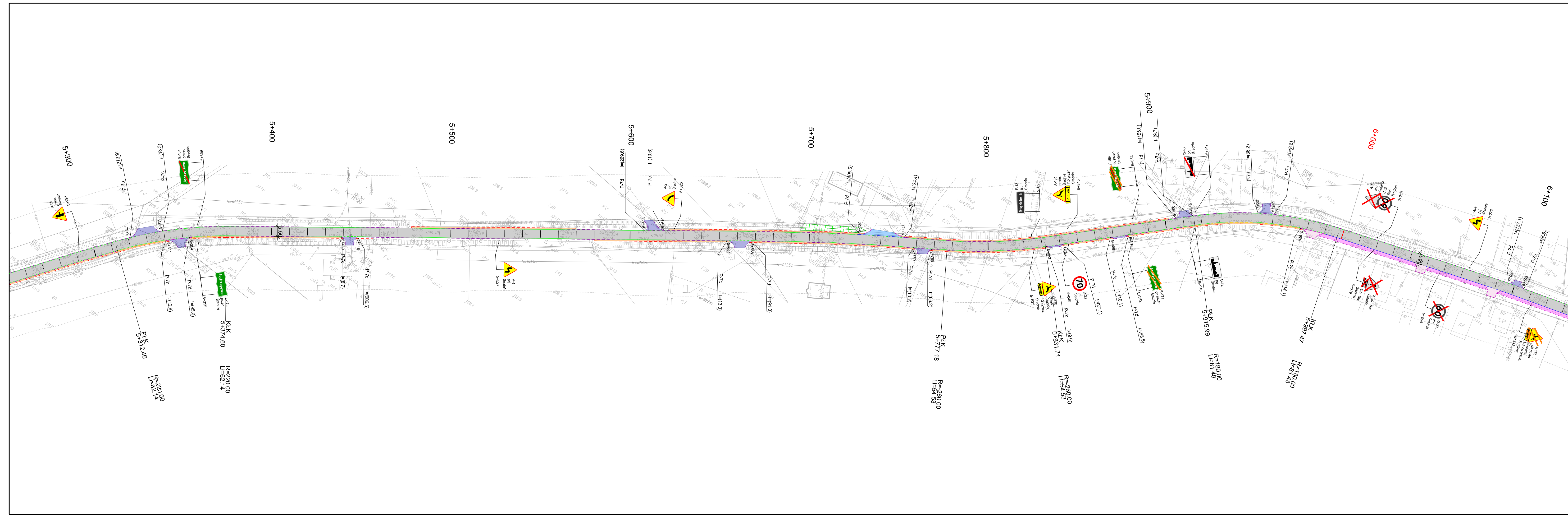
Legenda

	A-2 prz. Średnie	Projektowane oznakowanie pionowe
	A-1 przen. Średnie	Przeniesione istniejące oznakowanie pionowe
	A-1 do przen. Średnie	Istniejące oznakowanie pionowe do przeniesienia
	A-4 likw. Średnie	Istniejące oznakowanie pionowe do likwidacji
	A-7 ist. Średnie	Istniejące oznakowanie pionowe (bez zmian)
		Projektowane oznakowanie poziome
		Istniejące oznakowanie poziome (bez zmian)
		Projektowana krawędź jezdni
		Projektowany krawężnik betonowy
		Projektowany krawężnik trapezowy
		Projektowany krawężnik najazdowy
		Projektowany opornik
		Projektowane obrzeże
		Projektowana krawędź pobocza
		Projektowana nawierzchnia naładki
		Projektowana nawierzchnia chodnika
		Projektowana nawierzchnia pobocza
		Projektowana nawierzchnia zjazdów z kostki
		Projektowana nawierzchnia zjazdów z AC
		Istniejące zjazdy do regulacji wysokościowej
		Istniejące chodniki do regulacji wysokościowej

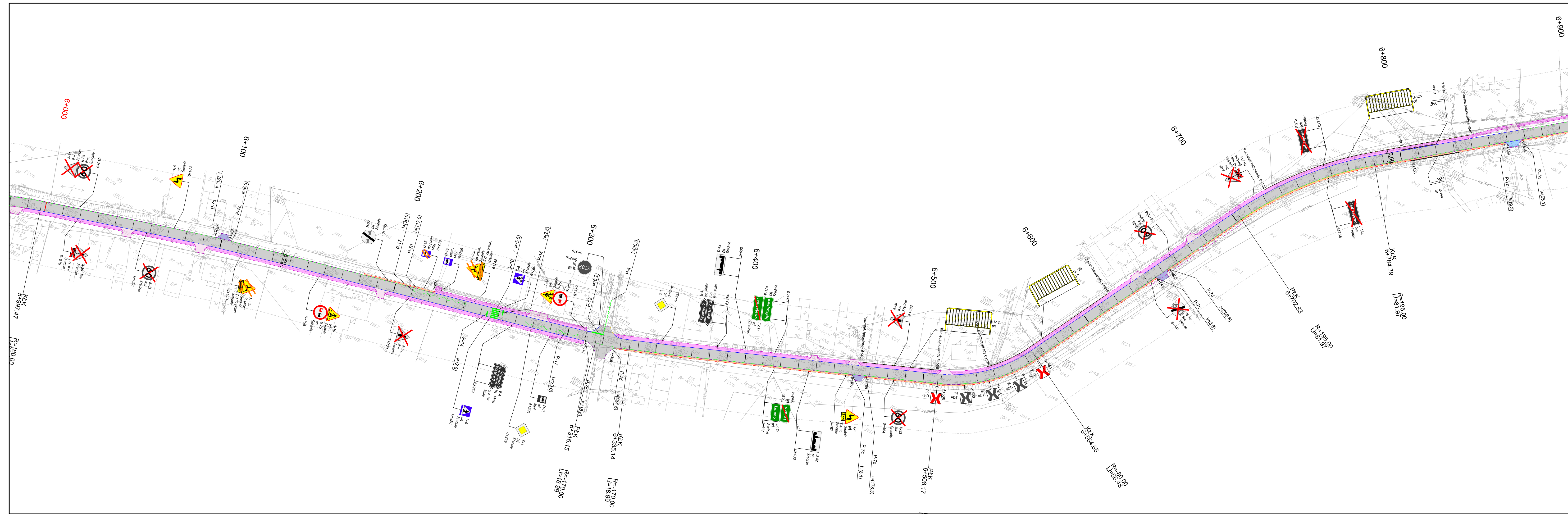


INWESTYCJA	Przebudowa drogi powiatowej Błądzim - Drzycim - Laskowice (na odcinku od km 0+017 do km 7+437)			
LOKALIZACJA	Województwo Kujawsko-Pomorskie, powiat świecki, Jednostka ewidencyjna Lniano, Obręb Błądzim, Obręb Ostrowite, Obręb Jędrzejewo, Obręb Lniano,			
INWESTOR	Powiat Świecki ul. Gen. Józefa Hallera 9 86-100 Świecie			
AUTORSKI	FUNKCJA	IMIĘ I NAZWISKO	NR UPRAWNIENI	PODPIS
	Projektował:	Tomasz Czarnowski		

NAZWA RYSUNKU	Stała Organizacja Ruchu		
STADIUM	SOR	SKALA:	NR RYS.:
BRANŻA	DROGOWA	1:1000	2.7
			31.10.2018

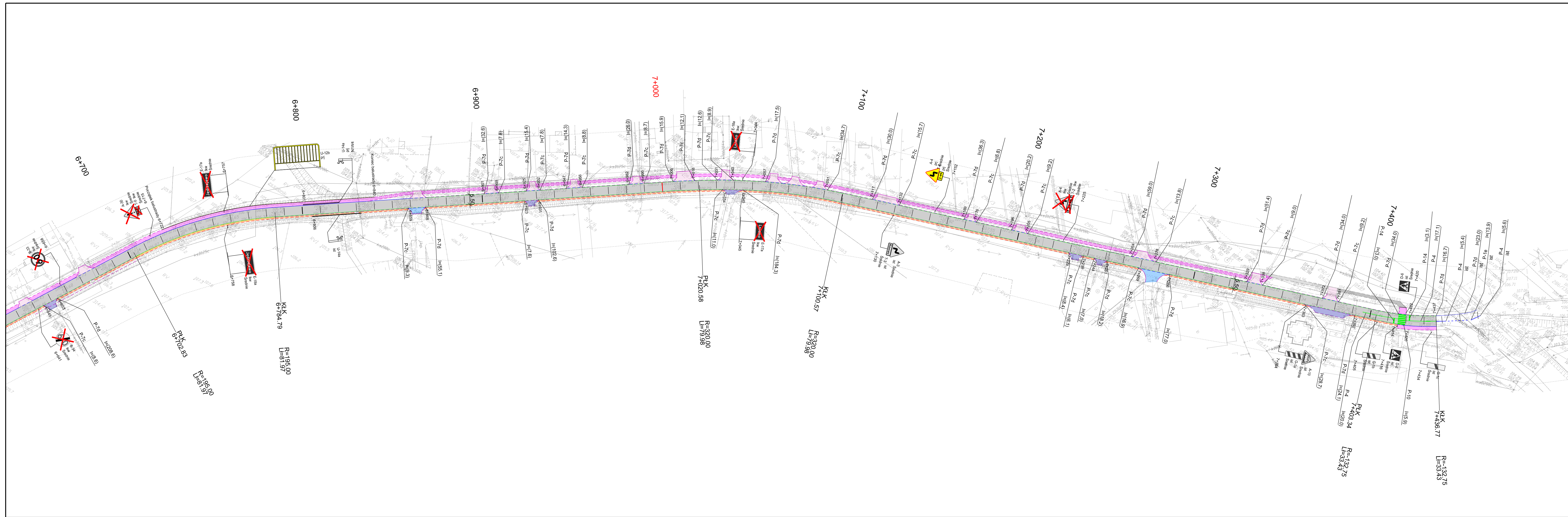


LAPIS Artur Kamiński ul. Igrzyskowa 1/46 85-796 Bydgoszcz		INWESTYCJA	Przebudowa drogi powiatowej Bładzimi - Drzycim - Laskowice (na odcinku od km 0+017 do km 7+437)		
		LOKALIZACJA	Województwo Kujawsko-Pomorskie, powiat świecki, Jednostka ewidencyjna Lniano, Obręb Bładzimi, Obręb Ostrowite, Obręb Jędrzejewo, Obręb Lniano,		
INWESTOR	Powiat Świecki ul. Gen. Józefa Hallera 9 86-100 Świecie				
AUTORSKI	FUNKCJA	IMIĘ I NAZWISKO	NR UPRAWNIENI	PODPIS	
	Projektował:	Tomasz Czarnowski			
NAZWA RYSUNKU	Stała Organizacja Ruchu				
STADIUM	SOR	SKALA:	NR RYS.:		
BRANŻA	DROGOWA	1:1000	2.8		
	31.10.2018				



- ### Legenda
- A-2 pri Średnie Projektowane oznakowanie pionowe
 - A-1 przen. Średnie Przeniesione istniejące oznakowanie pionowe
 - A-1 do przen. Średnie Istniejące oznakowanie pionowe do przeniesienia
 - A-4 lkw Średnie Istniejące oznakowanie pionowe do likwidacji
 - A-7 lkw Średnie Istniejące oznakowanie pionowe (bez zmian)
 - Projektowane oznakowanie poziome
 - Istniejące oznakowanie poziome (bez zmian)
 - Projektowana nawierzchnia naładki
 - Projektowana nawierzchnia chodnika
 - Projektowana nawierzchnia pobocza
 - Projektowana nawierzchnia zjazdów z kostki
 - Projektowana nawierzchnia zjazdów z AC
 - Istniejące gładzie do regulacji wysokościowej
 - Istniejący chodnik do regulacji wysokościowej
 - Projektowana krawężnik najazdowy
 - Projektowana krawężnik zjazdowy
 - Projektowana krawężnik pobocza
 - Projektowany opornik
 - Projektowane obrzeże
 - Projektowana krawężnik jzdni

		LAPIS Artur Kamiński ul. Igrzyskowa 1/46 85-796 Bydgoszcz	
INWESTYCJA	Przebudowa drogi powiatowej Błądzim - Drzycim - Łaskowice (na odcinku od km 0+017 do km 7+437)		
LOKALIZACJA	Województwo Kujawsko-Pomorskie, powiat świecki, Jednostka ewidencyjna Lniano, Obręb Błądzim, Obręb Ostrowite, Obręb Jędrzejewo, Obręb Lniano,		
INWESTOR	Powiat Świecki ul. Gen. Józefa Hallera 9 86-100 Świecie		
AUTORSKI	FUNKCJA	IMIĘ I NAZWISKO	NR UPRAWNIEN
	Projektował:	Tomasz Czarnowski	
NAZWA RYSUNKU	Stała Organizacja Ruchu		
STADIUM	SOR	SKALA:	NR RYS.:
BRANŻA	DROGOWA	1:1000	2.9
	31.10.2018		



Legenda

	A-2 prz. Średnie	Projektowane oznakowanie pionowe
	A-1 przen. Średnie	Przeniesione istniejące oznakowanie pionowe
	A-1 do przen. Średnie	Istniejące oznakowanie pionowe do przeniesienia
	A-4 likw. Średnie	Istniejące oznakowanie pionowe do likwidacji
	A-7 ist. Średnie	Istniejące oznakowanie pionowe (bez zmian)
		Projektowane oznakowanie poziome
		Istniejące oznakowanie poziome (bez zmian)

	Projektowana krawężnik betonowy		Projektowana nawierzchnia naładki
	Projektowany krawężnik trapezowy		Projektowana nawierzchnia chodnika
	Projektowany krawężnik najazdowy		Projektowana nawierzchnia pobocza
	Projektowany opróknik		Projektowana nawierzchnia zjazdów z AC
	Projektowane obrzeże		Istniejące zjazdy do regulacji wysokościowej
	Projektowana krawężnik pobocza		Istniejący chodnik do regulacji wysokościowej



INWESTYCJA	Przebudowa drogi powiatowej Bładzim - Drzycim - Laskowice (na odcinku od km 0+017 do km 7+437)		
LOKALIZACJA	Województwo Kujawsko-Pomorskie, powiat świeicki, Jednostka ewidencyjna Lniano, Obręb Bładzim, Obręb Ostrowite, Obręb Jędrzejewo, Obręb Lniano,		
INWESTOR	Powiat Świeicki ul. Gen. Józefa Hallera 9 86-100 Świecie		
AUTORSKI	FUNKCJA	IMIĘ I NAZWISKO	NR UPRAWNIENI
	Projektował:	Tomasz Czarnowski	

NAZWA RYSUNKU	Stała Organizacja Ruchu		
STADIUM	SOR	SKALA:	NR RYS.:
BRANŻA	DROGOWA	1:1000	2.10
	31.10.2018		