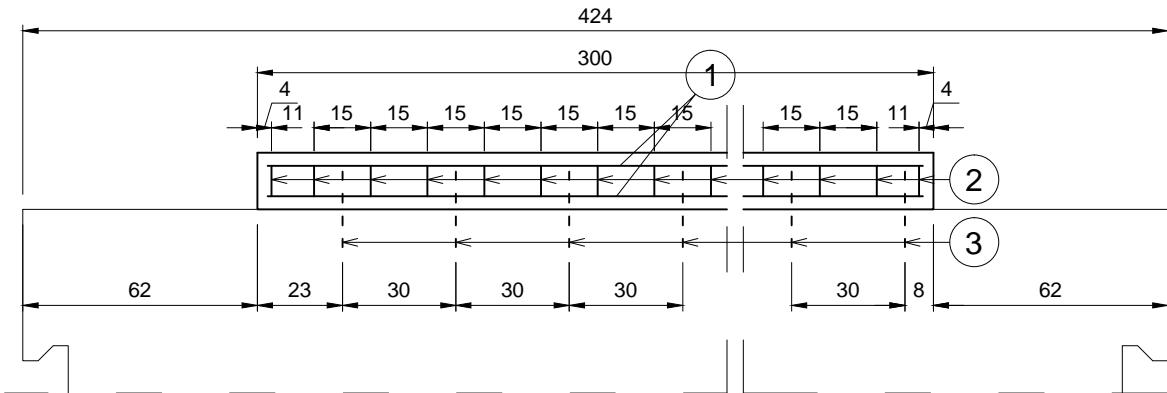
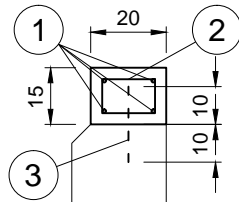


WIDOK OD CZOŁA PRZYCZÓŁKA

Skala 1:20

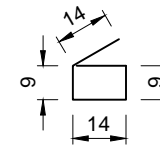
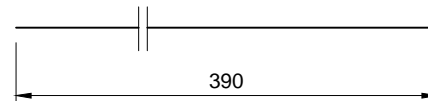
PRZEKRÓJ POPRZECZNY
Skala 1:20



Nr 1 $\varnothing 10$ L=294 szt.4

Nr 2 $\varnothing 6$ L=60 szt.21

Nr 3 $\varnothing 14$ L=20 szt.10



ZESTAWIENIE ZBROJENIA NADBUDOWY ŚCIANKI ŻWIROWEJ

Nr	średnica [mm]	długość [m]	ilość [szt]	masa [kg]	
				jednostkowa	łącna
1	$\varnothing 10$	2,94	4	0,617	7,3
2	$\varnothing 6$	0,6	21	0,222	2,8
3	kotwa $\varnothing 14$	0,2	10	1,21	2,4
razem [kg]					12,5
ogółem dla 2 belek [kg]					24,9

Firma Usługowa "LANCER" Damian Szczesik ul. Przyczółek 7 85 - 436 Bydgoszcz					
Nr zlecenia: 17/2018		Nazwa zadania: Wykonanie robót konserwacyjnych na kładce dla pieszych przez rzekę Wdę w miejscowości Przechowo			
Data: 11.2018		Obiekt: Kładka stalowa dla pieszych (JNI 02240003)			
Skala: 1: 20		Temat rysunku: Nadbudowa ścianki żwirowej			
Faza	Branża	Projektował:	inż. Czesław Szczesik	upr.bud. GP-KZ-7342/479/94 w zakresie projektowania mostów	Nr rys.
PW	M.	Opracował:	inż. Czesław Szczesik	upr.bud. GP-KZ-7342/479/94 w zakresie projektowania mostów	4
		Weryfikował:			