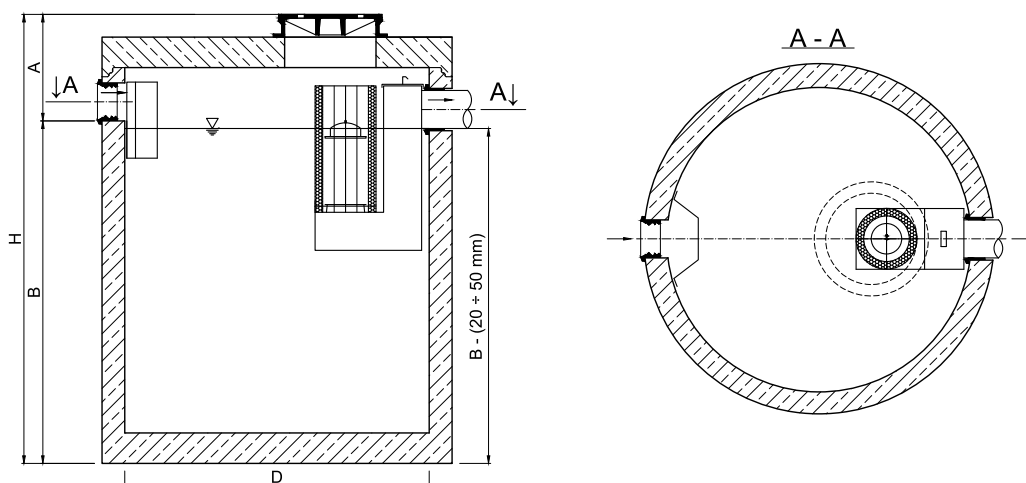


Separator koalescencyjny

substancji ropopochodnych ze zintegrowanym osadnikiem

ECO II NG 20/2,5 - 65/6,0



W przypadku rzeczywistego zagłębienia kanalizacji większego od wartości "A" należy nadbudować separator nadstawkami regulacyjnymi.
Wszystkie urządzenia w wykonaniu najazdowym z włazami $\varnothing 600$ w klasach obciążenia C250 lub D400.

ECO II	NG	WYMIARY						POJEMNOŚĆ		WAGA		
		Qn	D _w	D _z	B	A	H	DN	osadnika	zatrzymanego oleju	najcięższego elementu	całkowita
			l/s	mm	mm	mm	mm	mm	mm	dm ³	dm ³	kg
ECO II NG 20/2,5	20	1500	≤1800	2250	700	2950	200	3090	350	5700	6900	
ECO II NG 20/4,0	20	2000	≤2300	1750	700	2450	200	3930	630	6700	8900	
ECO II NG 20/5,5	20	2000	≤2300	2250	700	2950	200	5500	630	8200	10400	
ECO II NG 30/3,5	30	2000	≤2300	1700	750	2450	250	3450	850	6700	8900	
ECO II NG 30/5,0	30	2000	≤2300	2200	750	2950	250	5020	850	8200	10400	
ECO II NG 30/6,5	30	2200	≤2500	2200	750	2950	250	6080	1030	9300	11700	
ECO II NG 40/4,5	40	2000	≤2300	2200	750	2950	250	4460	1420	8200	10400	
ECO II NG 40/5,5	40	2200	≤2500	2200	750	2950	250	5400	1710	9300	11700	
ECO II NG 40/7,0	40	2500	≤2800	2200	750	2950	250	6970	2210	10200	13100	
ECO II NG 50/5,0	50	2200	≤2500	2135	815	2950	315	4830	1770	9300	11700	
ECO II NG 50/7,0	50	2500	≤2800	2135	815	2950	315	6230	2280	10200	13100	
ECO II NG 65/6,0	65	2500	≤2800	2135	815	2950	315	5640	2870	10200	13100	

Przykładowy sposób oznaczania separatorów **ECO II**

ECO II – typoszereg

NG – wielkość nominalna

20 – przepływ nominalny [l/s]

2,5 – pojemność osadnika [m³]

ZADANIE Przebudowa drogi powiatowej Błędzim - Drzycim - Laskowice - Etap II - budowa kanalizacji deszczowej w Drzycimu	
INWESTOR Powiatowy Zarząd Dróg w Świeciu ul. Gen. Józefa Hallera 9, 86-100 Świecie	SKALA: -
PROJEKTANT mgr inż. Szymon Jurek uprawnienia budowlane do projektowania i kierowania robotami budowlanymi w specjalności instalacyjnej w zakresie sieci, instalacji i urządzeń cieplnych, wentylacyjnych, gazowych, wodociągowych i kanalizacyjnych bez ograniczeń nr KUP/0098/PWBS/18	DATA I PODPIS: 06.2019 r.
SPRAWDZAJĄCY mgr inż. Maciej Nowaczyk uprawnienia budowlane do projektowania i kierowania robotami budowlanymi w specjalności instalacyjnej w zakresie sieci, instalacji i urządzeń cieplnych, wentylacyjnych, gazowych, wodociągowych i kanalizacyjnych bez ograniczeń nr KUP/0207/PWBS/17	DATA I PODPIS: 06.2019 r.
NAZWA RYSUNKU Zintegrowany separator koalescencyjny	NR RYSUNKU: 9