

BAGiGG.6724.18.2018

Przedsiębiorstwo Usługowe EPRO
ul. Grudziądzka 132
87 – 100 Toruń

W odpowiedzi na wniosek z dnia 22.11.2018 r. (data wpływu do tut. Urzędu 23.11.2018 r. L.dz. 7304 – 77/XI) w sprawie określenia kwalifikacji akustycznej terenów położonych na odcinku od wiaduktu DK91 do ulicy W. Małcużyńskiego w związku z planowaną przebudową drogi powiatowej nr 1286C w Świeciu w załączeniu przesyłamy mapę z zaznaczoną klasyfikacją zagospodarowania terenów położonych w odległości około 100 m od w/w drogi.

Niniejsze opracowanie przygotowano w oparciu o klasyfikację określoną w Rozporządzeniu Ministra Środowiska z dnia 14 czerwca 2007 r. w sprawie dopuszczalnych poziomów hałasu w środowisku (Dz. U. z 2014 r. poz. 112 t. j.) przy czym:

- dla terenów, które objęte są aktualnymi miejscowymi planami zagospodarowania przestrzennego kwalifikację akustyczną przyjęto w oparciu o ustalenia miejscowego planu zagospodarowania przestrzennego,
- dla terenów, które nie są objęte aktualnymi miejscowymi planami zagospodarowania przestrzennego kwalifikację akustyczną przyjęto w oparciu o faktyczny stan zagospodarowania i wykorzystywania terenów,
- tereny zabudowy mieszkaniowej jednorodzinnej zostały oznaczone na załączonej mapie kolorem zielonym (tereny oznaczone liczbą 1),
- tereny zabudowy związanej ze stałym lub czasowym pobytem dzieci i młodzieży zostały oznaczone na załączonej mapie kolorem pomarańczowym (tereny oznaczone liczbą 2),
- tereny zabudowy mieszkaniowej wielorodzinnej i zamieszkania zbiorowego zostały oznaczone na załączonej mapie kolorem fioletowym (tereny oznaczone liczbą 3),
- tereny mieszkaniowo – usługowe zostały oznaczone na załączonej mapie kolorem niebieskim (tereny oznaczone liczbą 4).

Ponadto informujemy, że tereny które na załączonej do niniejszego pisma mapie nie zostały oznaczone wyróżnikiem graficznym (odpowiednim kolorem) i liczbowym nie zaliczają się do żadnego z terenu wymienionego w w/w rozporządzeniu t. j.:

- strefy ochronnej „A” uzdrowiska,
- terenu szpitali poza miastem,
- terenu zabudowy mieszkaniowej jednorodzinnej,
- terenu zabudowy związanej ze stałym lub czasowym pobytem dzieci i młodzieży,
- terenu domów opieki społecznej,
- terenu szpitali w miastach,
- terenu zabudowy mieszkaniowej wielorodzinnej i zamieszkania zbiorowego,
- tereny zabudowy zagrodowej,
- terenu rekreacyjno – wypoczynkowego,
- terenu mieszkaniowo – usługowego,
- terenu w strefie śródmiejskiej miast powyżej 100 tys. mieszkańców.

KIEROWNIK WYDZIAŁU


mgr inż. Wiesław Ratkowski

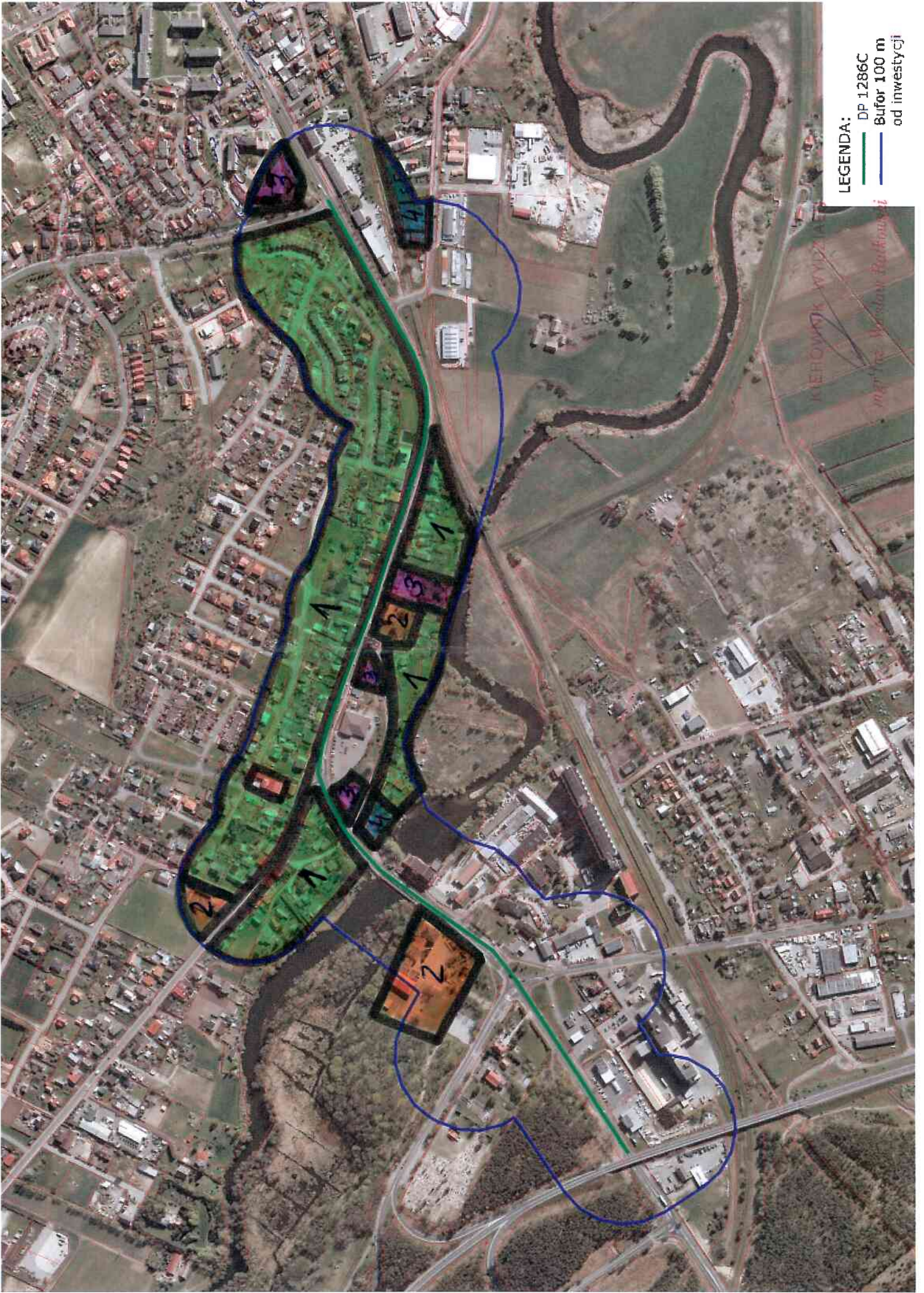
Załączniki:

1. Mapa z zaznaczoną klasyfikacją zagospodarowania terenów położonych w odległości około 100 m od drogi powiatowej nr 1286C w Świeciu na odcinku od wiaduktu DK91 do ulicy W. Małcużyńskiego.

Otrzymują:

1. Adresat.
2. a/a

(AG)



LEGENDA:
DP 1286C
Bufor 100 m
od inwestycji

KIEROWA WYŁĄCZNOŚĆ
miejscowość Kierowa

URZĄD MIEJSKI
86-100 ŚWIECIE
Wydział Budownictwa, Architektury,
Geodezji, Gospodarki Gruntami
i Planowania Przestrzennego

