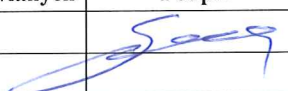




WNOSKOWANE ZALECENIA			
Rodzaj zalecenia	Potrzeba wykonania**	Tryb wykonania	
1. Zamknięcie obiektu dla ruchu	NIE		
2. Ograniczenie nośności do . . . . . [Mg]	NIE		
3. Ograniczenie prędkości ruchu do . . . . . [km/h]	NIE		
4. Ograniczenie skrajni poziomej na obiekcie do . . . . . [cm]	NIE		
5. Ograniczenie skrajni pionowej na obiekcie do . . . . . [cm]	NIE		
6. Ograniczenie skrajni poziomej pod obiektem do . . . . . [cm]	NIE		
7. Ograniczenie skrajni pionowej pod obiektem do . . . . . [cm]	NIE		
8. Oznakowanie obiektu	NIE		
9. Przeprowadzenie <i>przeгляdu rozszerzonego</i> poza planem przeglądów	NIE		
10. Przeprowadzenie <i>przeгляdu szczegółowego</i> poza planem przeglądów	NIE		
11. Wykonanie prac porządkowych	TAK		
12. Użytkowanie obiektu na dotychczasowych warunkach**: TAK			
WYKONAWCA PRZEGLĄDU			
Tytuł, imię i nazwisko	Nr uprawnień budowlanych	Podpis	Data przeprowadzenia przeglądu:
1. inż. Czesław Szczesik	GP-KZ-7342/479/94		5.06.2017r.
2.			
<b>DECYZJA KIEROWNIKA JEDNOSTKI:</b>			
Data: . . . . .			
. . . . . pieczęć i podpis			

Przeгляд podstawowy spełnia wymagania okresowych kontroli, określone w art. 62 ust. 1 pkt 1 i ust. 1a ustawy z dnia 7 lipca 1994 r. – Prawo budowlane (Dz.U. z 2003 r. nr 207, poz. 2016 oraz z 2004 r. nr 6, poz. 41, nr 92, poz. 881, nr 93, poz. 888 i nr 96, poz. 959). Przeгляд rozszerzony spełnia wymagania okresowych kontroli, określone w art. 62 ust. 1 pkt 2 i ust. 1a ustawy z dnia 7 lipca 1994 r. – Prawo budowlane (Dz.U. z 2003 r. nr 207, poz. 2016 oraz z 2004 r. nr 6, poz. 41, nr 92, poz. 881, nr 93, poz. 888 i nr 96, poz. 959).

**Załączniki do protokołu *przeгляdu rozszerzonego*:**


1. Dokumentacja fotograficzna obiektu
2. Dokumentacja fotograficzna uszkodzeń
3. ~~Protokół kontroli instalacji elektrycznej\*~~
4. ~~Protokół kontroli instalacji odgromowej\*~~
5. ~~Protokół kontroli instalacji wentylacyjnej\*~~
6. ~~Protokoły kontroli urządzeń obcych: oświetleniowych / gazowych / telekomunikacyjnych / energetycznych / wodociągowych / ciepłowniczych / innych\*~~

\* – niepotrzebne skreślić, \*\* – wpisać „tak” lub „nie”, \*\*\* – wypełniać w czasie wykonywania *przeгляdu rozszerzonego*

## Wykaz potrzeb do planu bieżącego utrzymania i remontów – obiekt mostowy

Numer ewidencyjny (JNI): 35000294

Lp.	Element	Wyszczególnienie rodzaju prac	Tryb wykonania	Jednostka miary	Szacunkowa liczba jednostek	Cena jednostkowa [zł]	Wartość robót [zł]
1	Nasypy i skarpy	Usunięcie krzewów ze stożków	1	m <sup>2</sup>	4	50	200
2	Dojazdy w obrębie skrzydeł						
3	Nawierzchnia jezdni						
4	Nawierzchnia chodników, krawężniki	Impregnacja ręczna górnej powierzchni dyliny chodnika	2	m <sup>2</sup>	64	10	640
5	Balustrady, bariery ochronne, osłony						
6	Belki podporęczowe, gzymsy						
7	Urządzenia odwadniające						
8	Izolacja pomostu						
9	Konstrukcja pomostu						
10	Konstrukcja dźwigarów głównych						
11	Łożyska	Oczyszczenie i zabezpieczenie antykorozyjne łożysk	2	szt	4	50	200
12	Urządzenia dylatacyjne						
13	Przyczółki	Naprawa ubytków betonu zaprawami typu PCC	2	m <sup>3</sup>	0,3	8000	2 400
		Oczyszczenie ław łożyskowych z wywozem nieczystości	2	kpl	1	100	100
14	Filary						
15	Koryto rzeki, przestrzeń podmostowa						
16	Przeguby						
17	Konstrukcje oporowe, skrzydełka						
18	Urządzenia ochrony środowiska						
19	Zakotwienia cięgien						
20	Cięgna						
21	Urządzenia obce	Regulacja mocowania i łączników rur osłonowych urządzeń obcych	2	kpl	1	x	x
Ogółem wartość robót [zł]:							<b>3 540</b>

Wykonawca przeglądu			
Tytuł, imię i nazwisko	Data	Podpis	Uwagi
1. inż. Czesław Szczesik	5.06.2017r.		
2.			

Z propozycjami potrzeb do planu bieżącego utrzymania i remontów zapoznał się:

Stanowisko	Tytuł, imię i nazwisko	Data	Podpis	Uwagi
Kierownik Jednostki				



Załącznik 1 do protokołu okresowej kontroli pięcioletniej nr 25/2017

JNI  
35000295

DOKUMENTACJA FOTOGRAFICZNA OBIEKTU  
z dnia 5.06.2017r.

Karta nr 1.1



Fot. 1. - Widok z boku



Fot. 2. – Widok z góry





Fot. 3. – Linia balustrady po prawej stronie ciągu pieszego



Fot. 4. – Linia balustrady po lewej stronie ciągu pieszego





Fot. 5. - Widok spodu konstrukcji



**Załącznik 2 do protokołu okresowej kontroli pięcioletniej nr 25/2017**

JNI  
35000295

**DOKUMENTACJA FOTOGRAFICZNA USZKODZEŃ**  
z dnia 5.06.2017r.

Karta nr 2.1



Fot. 6 – Spękania dyliny pomostu



Fot. 7 – Spękania dyliny pomostu





Fot. 8 – Korozja dolnej półki dźwigara w stadium średniozaawansowanym



Fot. 9 – Korozja dolnej półki dźwigara i wiatrownicy w stadium zaawansowanym





Fot. 10 – Intensywna korozja stalowego elementu podparcia dźwigara



Fot. 11 – Korozja dolnej półki wiatrownicy w stadium zaawansowanym





Fot. 12 – Ubytki korozyjne betonu korpusu przyczółka lewobrzeżnego w poziomie lustra wody



Fot. 13 – Ubytki korozyjne betonu korpusu przyczółka prawobrzeżnego w poziomie lustra wody



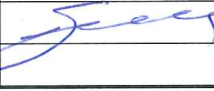


Fot. 14 – Nieestetyczne zamocowanie (zwis) rur osłonowych przewodów urządzeń obcych

**PROTOKÓŁ OKRESOWEJ KONTROLI ROCZNEJ / PIĘCIOLETNIEJ\* NR 26 / 2017**  
**- PRZEGLĄDU PODSTAWOWEGO / ROZSZERZONEGO\* OBIEKTU MOSTOWEGO**

Dane identyfikacyjne obiektu										
1	Numer ewidencyjny (JNI): 35000295	5	JAD: Powiatowy Zarząd Dróg w Świeciu n/Wisła							
2	Nr drogi: 1286C	6	Najbliższa miejscowość: Przechowo							
3	Kilometraż: 5+129	7	Rodzaj i nazwa przeszkody: Kanał Młyński rzeki Wdy							
4	Materiał konstrukcji dźwigarów: stal	8	Długość obiektu: 16,80							
STAN TECHNICZNY OBIEKTU									EKSPERTYZA	
Lp.	Element	Kod rodzaju uszkodzenia						Ocena stanu	Potrzeba wykonania**	Tryb wykonania
1	Nasypy i skarpy	WT						4		
2	Dojazdy w obrębie skrzydeł							5		
3	Nawierzchnia jezdni							-		
4	Nawierzchnia chodników, krawężniki	RD	KD					4		
5	Balustrady, bariery ochronne, osłony							5		
6	Belki podporęczowe, gzymsy							-		
7	Urządzenia odwadniające							-		
8	Izolacja pomostu							5		
9	Konstrukcja pomostu							4		
10	Konstrukcja dźwigarów głównych	NS	KS					4		
11	Łożyska	KS						3		
12	Urządzenia dylatacyjne							4		
13	Przyczółki	KB	WB	UB	RB			3		
14	Filary							-		
15	Koryto rzeki, przestrzeń podmostowa							5		
16	Przeguby							-		
17	Konstrukcje oporowe, skrzydełka							-		
18	Urządzenia ochrony środowiska							-		
19	Zakotwienia cięgien							-		
20	Cięgna							-		
21	Urządzenia obce	NM	DM	PM				3		
Stan pogody: sucho		Ocena średnia obiektu:						<b>4,08</b>		
Temperatura: 20°		<b>OCENA CAŁEGO OBIEKTU:</b>						<b>3,00</b>		
<b>Uszkodzenia zagrażające bezpieczeństwu ruchu publicznego (opis uszkodzeń):</b> Nie stwierdzono.										
<b>Uszkodzenia zagrażające katastrofą budowlaną (opis uszkodzeń):</b> Nie stwierdzono.										
PRZYDATNOŚĆ OBIEKTU DO UŻYTKOWANIA***										
Parametr		Ograniczenie**				Ocena				
1. Bezpieczeństwo ruchu publicznego		TAK				5				
2. Aktualna nośność obiektu		NIE				5				
3. Dopuszczalna prędkość ruchu pojazdów		NIE				5				
4. Szerokość skrajni na obiekcie		NIE				5				
5. Wysokość skrajni na obiekcie		NIE				5				
6. Skrajnia / światło pod obiektem		NIE				5				
<b>ESTETYKA OBIEKTU I JEGO OTOCZENIA (opis)***:</b> Estetyka obiektu bez większych uwag										
<b>WYKONANIE ZALECEŃ Z POPRZEDNIEGO PRZEGLĄDU:</b> Wykonano										



WNOSKOWANE ZALECENIA			
Rodzaj zalecenia	Potrzeba wykonania**	Tryb wykonania	
1. Zamknięcie obiektu dla ruchu	NIE		
2. Ograniczenie nośności do . . . . . [Mg]	NIE		
3. Ograniczenie prędkości ruchu do . . . . . [km/h]	NIE		
4. Ograniczenie skrajni poziomej na obiekcie do . . . . . [cm]	NIE		
5. Ograniczenie skrajni pionowej na obiekcie do . . . . . [cm]	NIE		
6. Ograniczenie skrajni poziomej pod obiektem do . . . . . [cm]	NIE		
7. Ograniczenie skrajni pionowej pod obiektem do . . . . . [cm]	NIE		
8. Oznakowanie obiektu	NIE		
9. Przeprowadzenie <i>przeгляdu rozszerzonego</i> poza planem przeglądów	NIE		
10. Przeprowadzenie <i>przeгляdu szczegółowego</i> poza planem przeglądów	NIE		
11. Wykonanie prac porządkowych	TAK		
12. Użytkowanie obiektu na dotychczasowych warunkach**: TAK			
WYKONAWCA PRZEGLĄDU			
Tytuł, imię i nazwisko	Nr uprawnień budowlanych	Podpis	Data przeprowadzenia przeglądu:
1. inż. Czesław Szczesik	GP-KZ-7342/479/94		5.06.2017r.
2.			
<b>DECYZJA KIEROWNIKA JEDNOSTKI:</b>			
Data: . . . . .			
. . . . . pieczęć i podpis			

Przeгляд podstawowy spełnia wymagania okresowych kontroli, określone w art. 62 ust. 1 pkt 1 i ust. 1a ustawy z dnia 7 lipca 1994 r. – Prawo budowlane (Dz.U. z 2003 r. nr 207, poz. 2016 oraz z 2004 r. nr 6, poz. 41, nr 92, poz. 881, nr 93, poz. 888 i nr 96, poz. 959). Przeгляд rozszerzony spełnia wymagania okresowych kontroli, określone w art. 62 ust. 1 pkt 2 i ust. 1a ustawy z dnia 7 lipca 1994 r. – Prawo budowlane (Dz.U. z 2003 r. nr 207, poz. 2016 oraz z 2004 r. nr 6, poz. 41, nr 92, poz. 881, nr 93, poz. 888 i nr 96, poz. 959).

**Załączniki do protokołu *przeгляdu rozszerzonego*:**


1. Dokumentacja fotograficzna obiektu
2. Dokumentacja fotograficzna uszkodzeń
3. ~~Protokół kontroli instalacji elektrycznej\*~~
4. ~~Protokół kontroli instalacji odgromowej\*~~
5. ~~Protokół kontroli instalacji wentylacyjnej\*~~
6. ~~Protokoły kontroli urządzeń obcych: oświetleniowych / gazowych / telekomunikacyjnych / energetycznych / wodociągowych / ciepłowniczych / innych\*~~

\* – niepotrzebne skreślić, \*\* – wpisać „tak” lub „nie”, \*\*\* – wypełniać w czasie wykonywania *przeгляdu rozszerzonego*

## Wykaz potrzeb do planu bieżącego utrzymania i remontów – obiekt mostowy

Numer ewidencyjny (JNI): 35000295

Lp.	Element	Wyszczególnienie rodzaju prac	Tryb wykonania	Jednostka miary	Szacunkowa liczba jednostek	Cena jednostkowa [zł]	Wartość robót [zł]
1	Nasypy i skarpy	Usunięcie krzewów ze stożków	1	m <sup>2</sup>	4	50	200
2	Dojazdy w obrębie skrzydeł						
3	Nawierzchnia jezdni						
4	Nawierzchnia chodników, krawężniki	Impregnacja ręczna górnej powierzchni dyliny chodnika	2	m <sup>2</sup>	50	10	500
5	Balustrady, bariery ochronne, osłony						
6	Belki podporęczowe, gzymsy						
7	Urządzenia odwadniające						
8	Izolacja pomostu						
9	Konstrukcja pomostu						
10	Konstrukcja dźwigarów głównych						
11	Łożyska	Oczyszczenie i zabezpieczenie antykorozyjne łożysk	2	szt	4	50	200
12	Urządzenia dylatacyjne						
13	Przyczółki	Naprawa ubytków betonu zaprawami typu PCC	2	m <sup>3</sup>	0,6	8000	4 800
		Oczyszczenie ław łożyskowych z wywozem nieczystości	2	kpl	1	100	100
14	Filary						
15	Koryto rzeki, przestrzeń podmostowa						
16	Przeguby						
17	Konstrukcje oporowe, skrzydełka						
18	Urządzenia ochrony środowiska						
19	Zakotwienia ciągów						
20	Ciągna						
21	Urządzenia obce	Regulacja mocowania i łączników rur osłonowych urządzeń obcych	2	kpl	1	x	x
Ogółem wartość robót [zł]:							<b>5 800</b>

Wykonawca przeglądu			
Tytuł, imię i nazwisko	Data	Podpis	Uwagi
1. inż. Czesław Szczesik	5.06.2017r.		
2.			

Z propozycjami potrzeb do planu bieżącego utrzymania i remontów zapoznał się:

Stanowisko	Tytuł, imię i nazwisko	Data	Podpis	Uwagi
Kierownik Jednostki				



Załącznik 1 do protokołu okresowej kontroli pięcioletniej nr 26/2017

JNI  
35000294

DOKUMENTACJA FOTOGRAFICZNA OBIEKTU  
z dnia 5.06.2017r.

Karta nr 1.1



Fot. 1. - Widok z boku



Fot. 2. – Widok z góry





Fot. 3. – Linia balustrady po prawej stronie ciągu pieszego

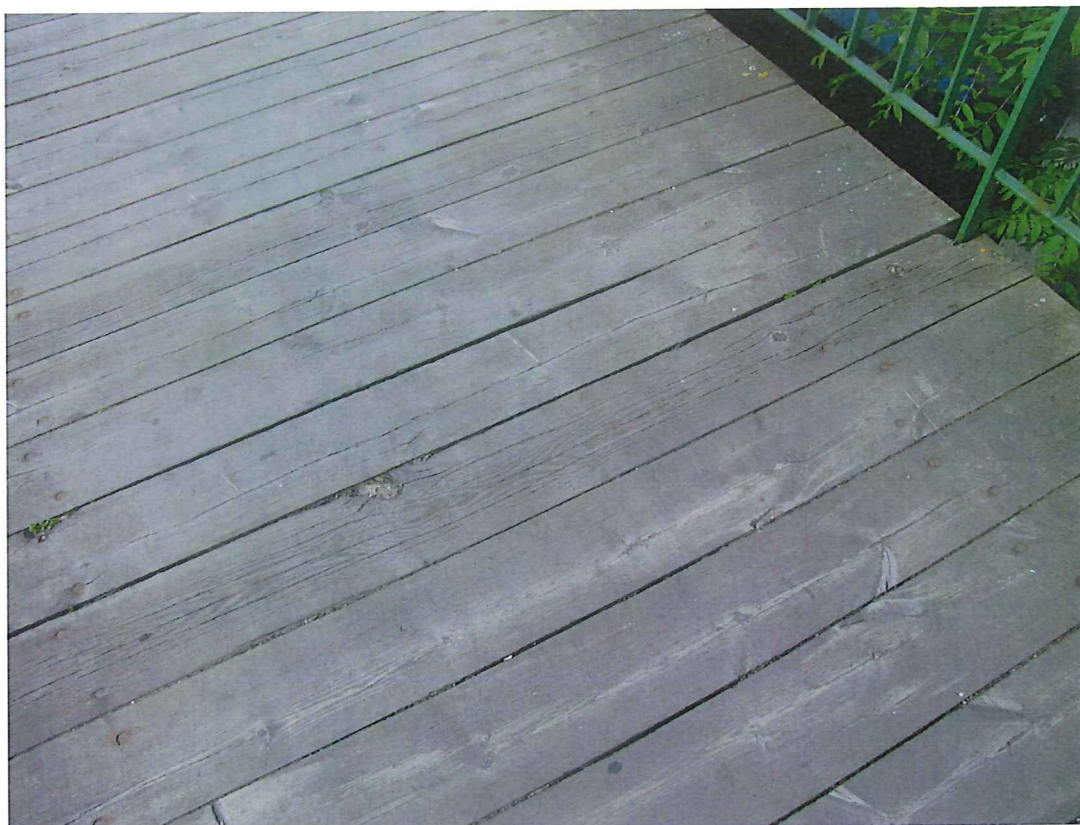


Fot. 4. – Linia balustrady po lewej stronie ciągu pieszego

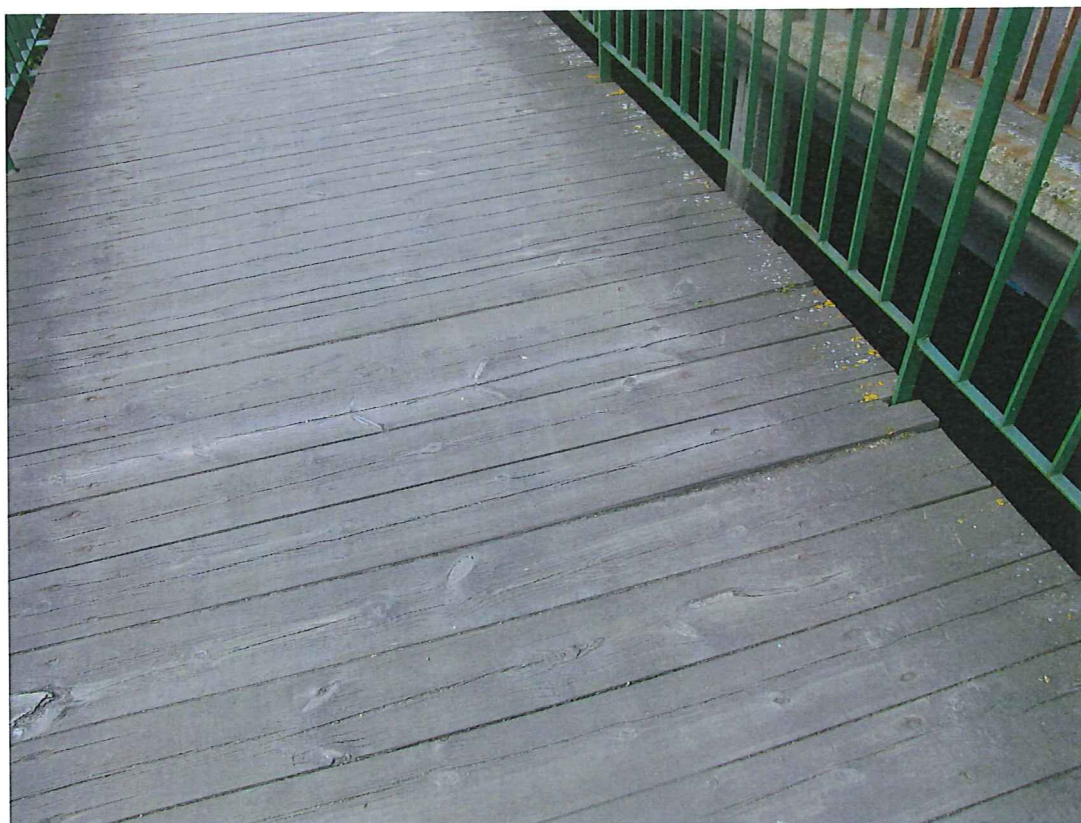




Fot. 5. - Widok spodu konstrukcji



Fot. 6 – Spękania i lokalne ubytki dyliny pomostu



Fot. 7 – Spękania i lokalne ubytki dyliny pomostu





Fot. 8 – Zanieczyszczenie na dolnej półce dźwigara



Fot. 9 – Korozja wiatrownicy w stadium zaawansowanym





Fot. 10 – Intensywna korozja stalowego elementu podparcia dźwigara

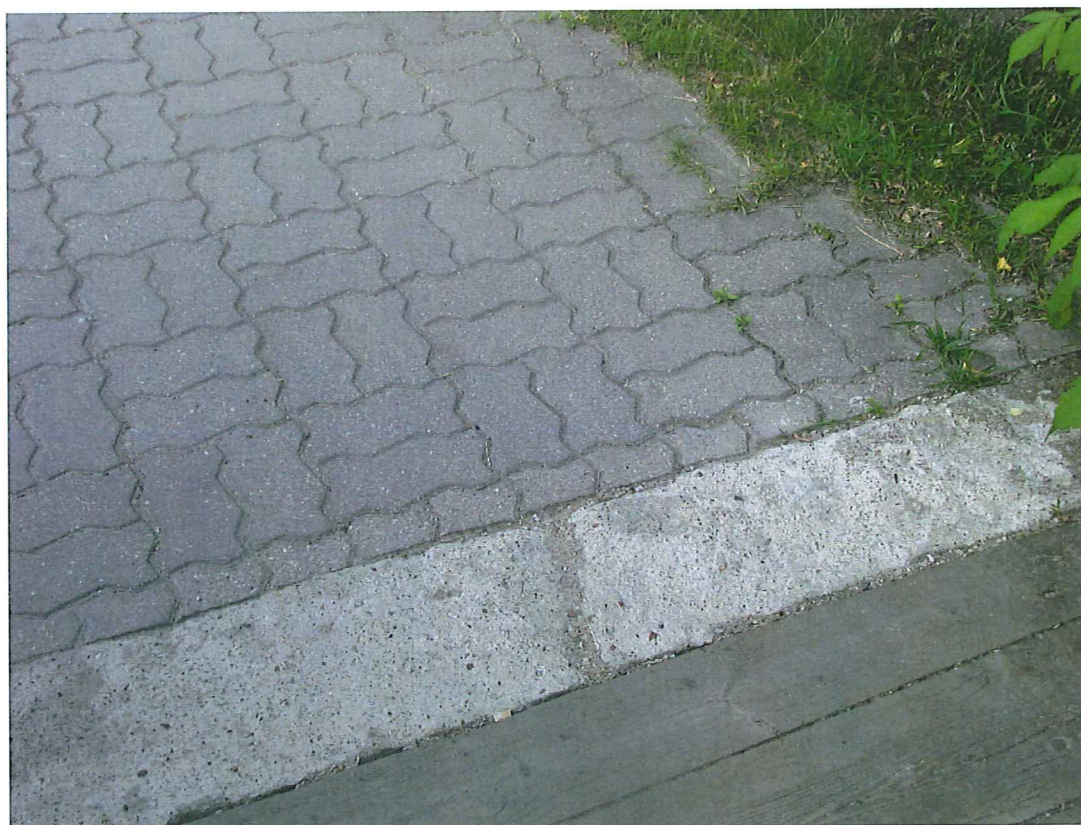


Fot. 11 – Intensywna korozja stalowego elementu podparcia dźwigara





Fot. 12 – Ubytki korozyjne cegieł ścianki za przyczółkiem

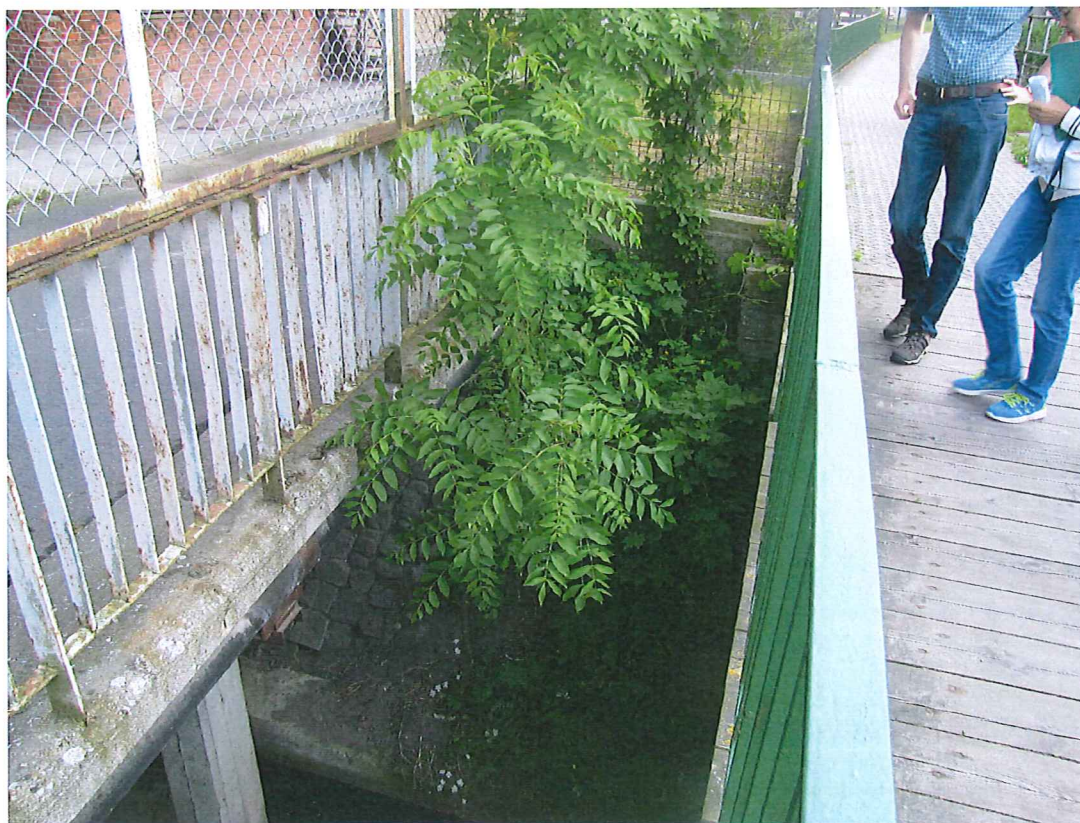


Fot. 13 – Ubytki korozyjne betonu na górnej powierzchni ścianki zapleczej przyczółka





Fot. 14 – Zanieczyszczenia ławy łóżyskowej



Fot. 15 – Intensywny porost roślinności na skarpie w bezpośrednim sąsiedztwie obiektu





Fot. 16 – Intensywny porost roślinności na skarpie w bezpośrednim sąsiedztwie obiektu



Fot. 17 – Intensywny porost roślinności na skarpie w bezpośrednim sąsiedztwie obiektu