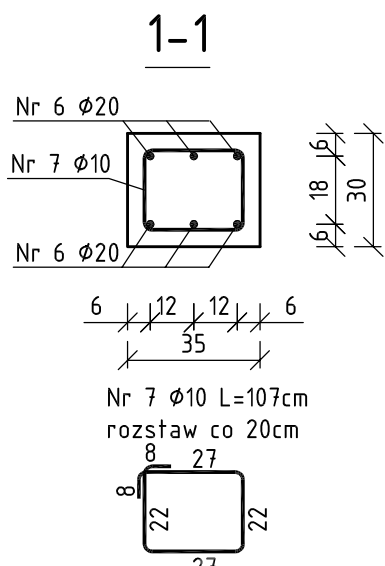
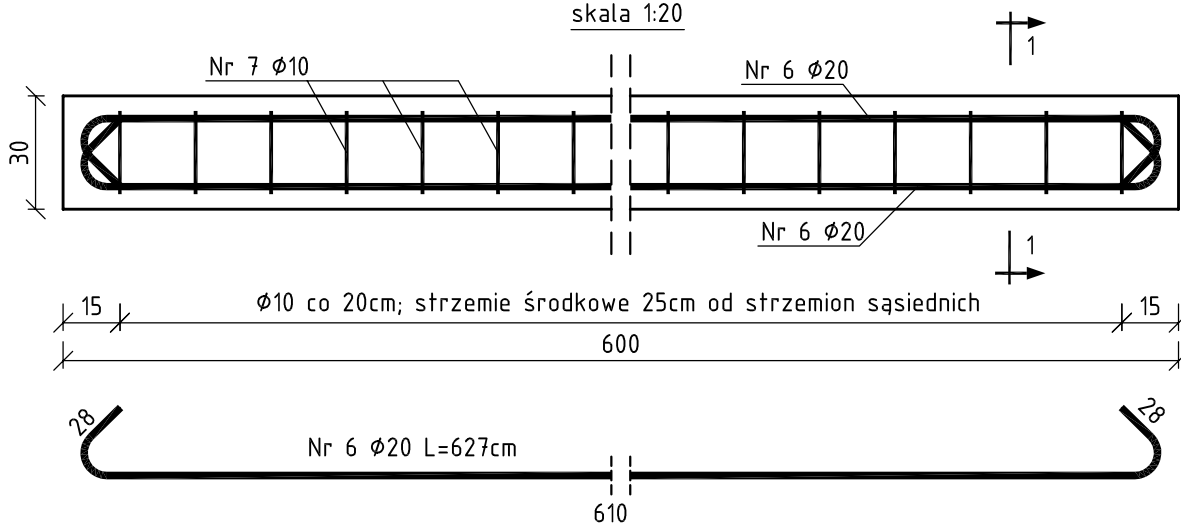


Belka podwalinowa

skala 1:20



BETON: C25/30 (B30)
STAL: A-IIIIN B500SP
BETON PODKŁADOWY: C12/15 (B15)
grubość: 10cm

Otulina:
- prętów głównych 5cm
- strzemion 4cm

UWAGI:

- 1) Długość całkowita prętów odgiętych liczona w osi prętów (metoda B wg PN-EN ISO 3766).
- 2) Składowe wymiary pręta liczone po obrysie zewnętrznym.
- 3) Zestawienie stali wykonano 2 szt. belek podwalinowych i ujęto w zestawieniu wykazanym na rysunku Nr 10 Płyta przejściowa.

ZAMAWIAJĄCY:		Powiatowy Zarząd Dróg w Świeclu ul. Gen. Józefa Hallera 9 86-100 Świecle			
WYKONAWCA:		MOSKON USŁUGI INŻYNIERSKIE ul. Skromna 14 86-005 Ciele			
Nr zlecenia:		Nazwa zadania: Przebudowa mostu w km 9+264 drogi powiatowej nr 1242 Drzycim - Sulnówko - Świecle przez rz. Wdę w m. Wyrwa			
Data: 15.12.2015		Objekt: Most nad rz. Wda w miejscowości Wyrwa			
Skala: 1:20		Temat: Belka podwalinowa			
Faza:	Branża:	Projektował:	mgr inż. Jan Siuda NB-7210/28/80 spec. konstrukcyjno-inżynierska	Nr rys.:	Ilość:
PW	M	Weryfikował:	mgr inż. Marek Rzytelewski KUP/0125/POOM/13 specjalność mostowa	11	24