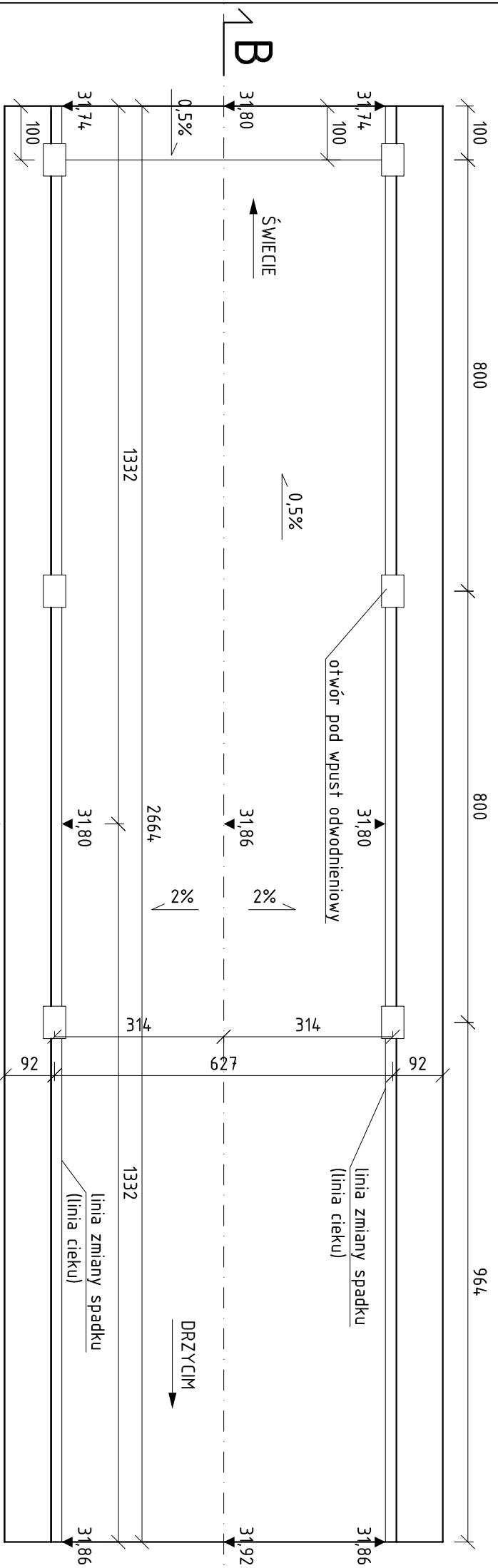
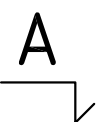


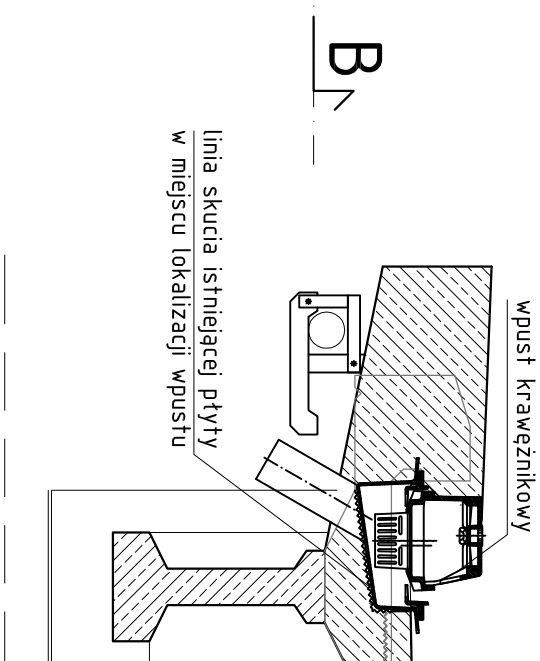
# RZUT Z GÓRY

SKALA 1:100



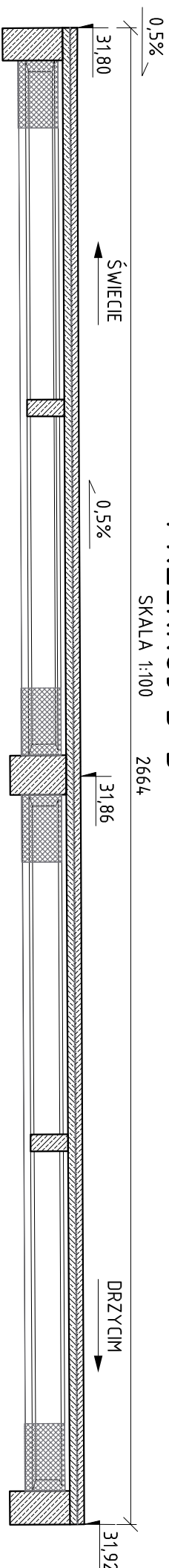
# SZCZEGÓŁ LOKALIZACJI WPUSTU

SKALA 1:25



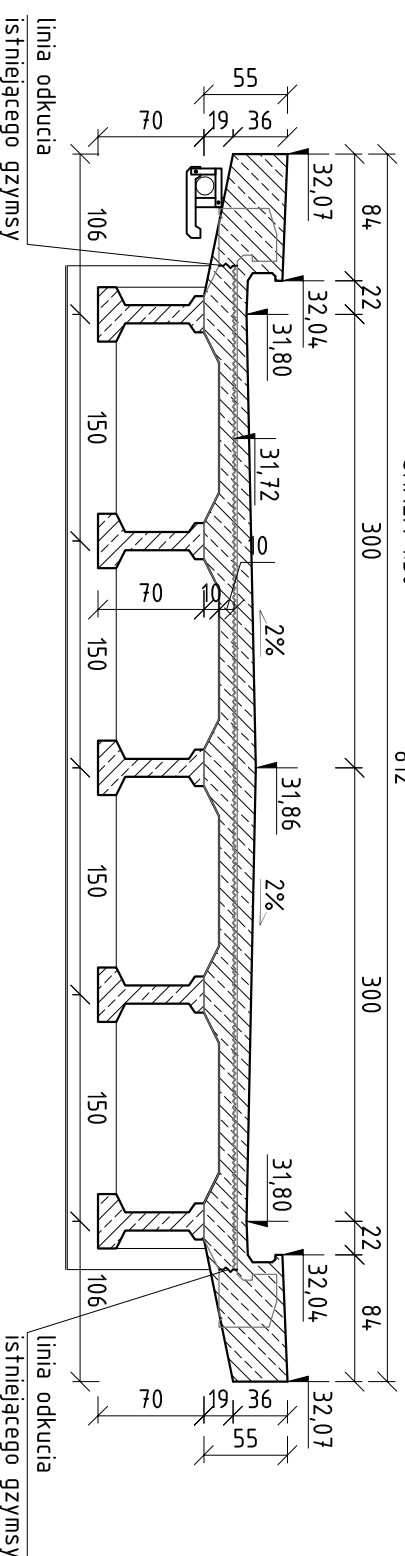
# PRZEKRÓJ B-B

SKALA 1:100



# PRZEKRÓJ POPRZECZNY A-A

SKALA 1:50



- UWAGA:**
- 1) Na przekroju A-A kolorem szarym zaznaczono obrys istniejącej płyty wyrosowany na podstawie dokumentacji archiwalnej.
  - 2) Istniejąca płyty należy w górnej części zfrezować do grubości otuliny (ok. 3cm) - rzędna po zfrezowaniu płyty ok. 31,72 m n.p.m. (rzędna nad filarem).
  - 3) Istniejący gzyms należy odkuć w taki sposób aby w miarę możliwości pozostawić istniejące pręty zbrojenia.
  - 4) W miejscach lokalizacji wpustów należy odkuć fragment istniejącej płyty pomostu.
  - 5) Wielkość otworów pod wpusty odwodnieniowe dostosować do gabarytów określonych przez producenta wybranych wpustów.
  - 6) W wsproniku osadzić wieszaki rur odwodnieniowych nie rzadziej niż co 2 m.

**ZAMAWIAJĄCY:** Powiatowy Zarząd Dróg w Świecie  
ul. Gen. Józefa Hallera 9  
86-100 Świecie

**WYKONAWCA:** MOSKON USŁUGI INŻYNIERSKIE  
MOSKON USŁUGI INŻYNIERSKIE  
ul. Skromna 14  
86-005 Ciele

**Nr zlecenia:** Nazwa zadania: Przebudowa mostu w km 9+264 drogi powiatowej nr 1242 Drzycim - Sulików - Świecie przez rz. Wdę w m. Wyrwa

**Data:** 15.12.2015  
**Obiekt:** Most nad rz. Wda w miejscowości Wyrwa

**Skala:** 1:25 1:50 1:100  
**Temat:** Nadbudowa płyty pomostu - geometria

<b>Faza:</b>	<b>Projektował:</b>	<b>Nr rys.:</b>	<b>Ilość:</b>
Projekt	mgr inż. Jan Suda MB-72.10.28.80 spec. konstrukcyjno-inżynierska		
<b>PW</b>	<b>Weryfikował:</b>	<b>Nr rys.:</b>	<b>Ilość:</b>
Projekt	mgr inż. Marek Ryzalewski KUP.0125/PO.0M/13 specjalność mostowa	15	24