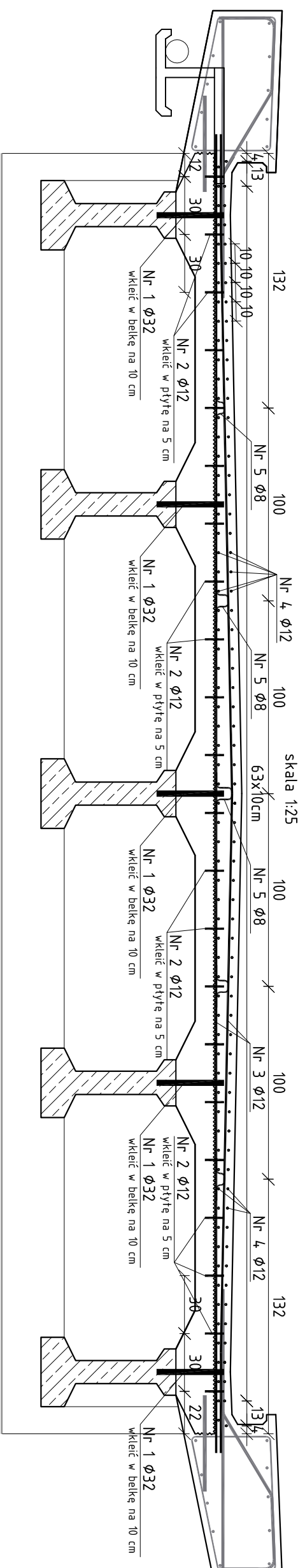


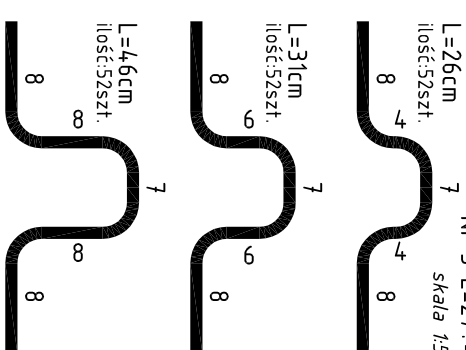
PRZEKRÓJ POPRZECZNY



skala 1:25

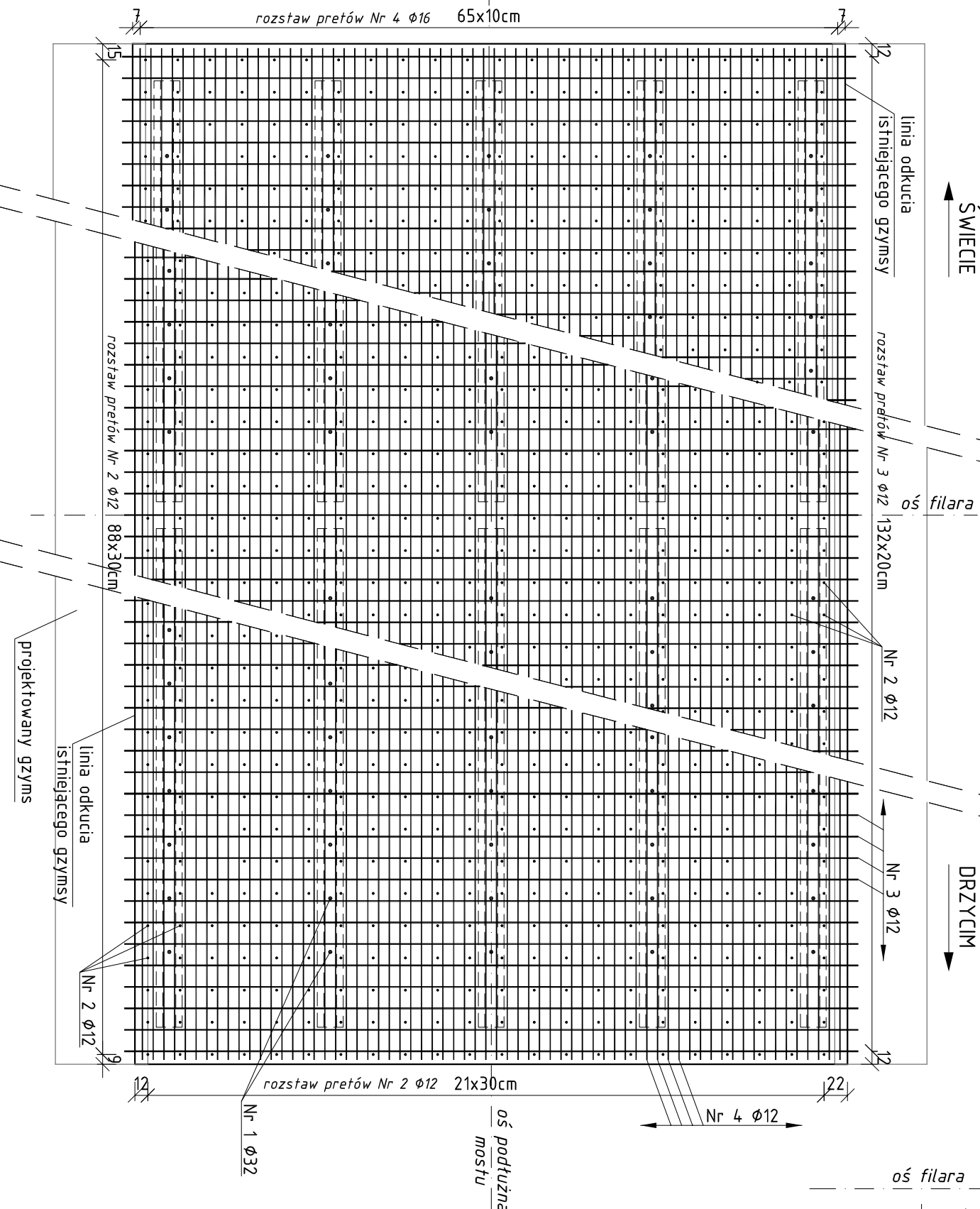
PRĘTY POMOCNICZE

Nr 5 L=27+4,6 cm
skala 1:5



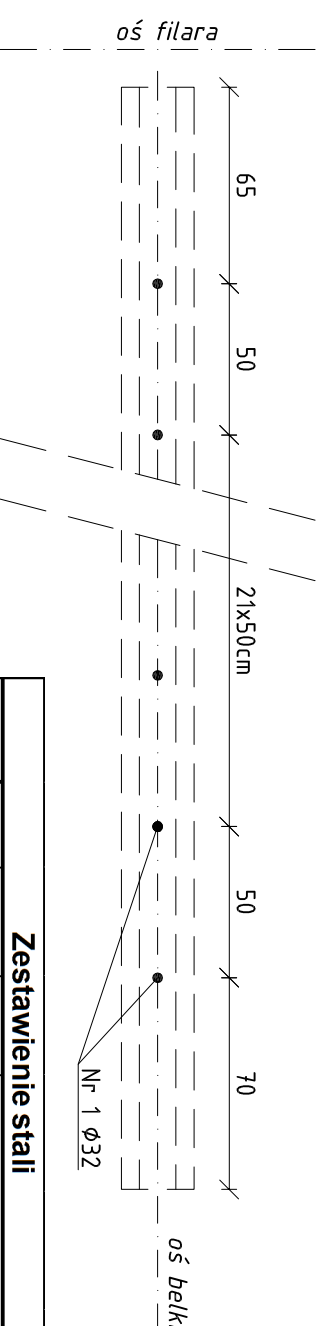
RZUT POZIOMY

SKALA 1:50



ROZMIESZCZENIE PRĘTÓW NR 1 W BELCE PREFABRYKOWANEJ

SKALA 1:25



Nr pręta	Ø [mm]	I [cm]	Ilość [szt.]	Rodzaj pręta	
				B500SP	Ø12
1	32	35,0	240		32
2	12	10,0	1958		
3	12	684,0	266		
4	12	2800,0	132		
5	8	46,0	156		
Razem [mbl]			71,76	5711,24	84,00
Ciężar jednostkowy [kg/m]			0,395	0,880	6,130
Ciężar [kg]			28,3452	5025,89	514,92
Suma [kg]					5569

UWAGA:

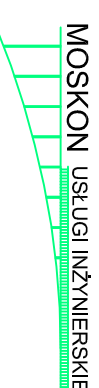
- 1) Długość catkowiata prętów odgiętych liczona w osi prętów (metoda B wg PN-EN ISO 3766).
- 2) Skądowe wymiary pręta liczone po obrzysie zewnętrzny.
- 3) Pręty należy dociąć do otworów pod wpusty odwodnieniowe.
- 4) W zestawieniu stali dla pręta Nr 4 podano długość uwzględniającą 2 zakłady na przecie po 40d (średnic).

ZAMAWIAJĄCY: Powiatowy Zarząd Dróg w Świecie

ul. Gen. Józefa Hallera 9
86-100 Świecie

WYKONAWCA:

MOSKON USŁUGI INŻYNIERSKIE
ul. Skromna 14
86-005 Ciele



Nr zlecenia:

Nazwa zadania:

Remont mostu w km 9+264 drogi powiatowej nr 1242
Drzycim - Sulnowko - Świecie przez rz. Widę w m. Wyrwa

Data:

Obiekt: Most nad rz. Wda w miejscowości Wyrwa

Skala: 1:5 1:25 1:50

Temat: Zbrojenie nadbudowy płyty pomostu

Faza:

Projektował:

PW

Sprawdził:

Nr rys.: 16 Ilość: 24

beton: C25/30 (B30)
stal: B500SP
otulina: 30 mm

mgr inż. Jan Suda			
mgr inż. Michał Kostrowa			
mgr inż. Marak Rzyrewski			
mgr inż. Michał Kostrowa			
mgr inż. Michał Kostrowa			