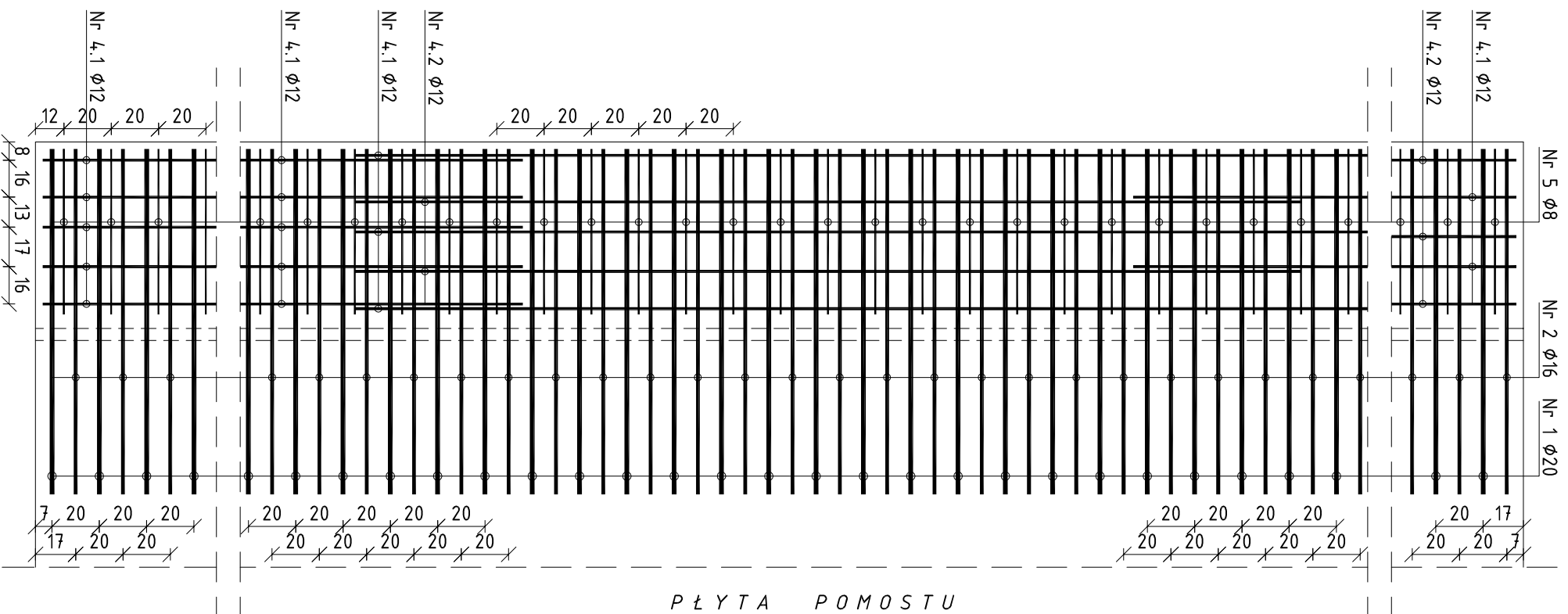


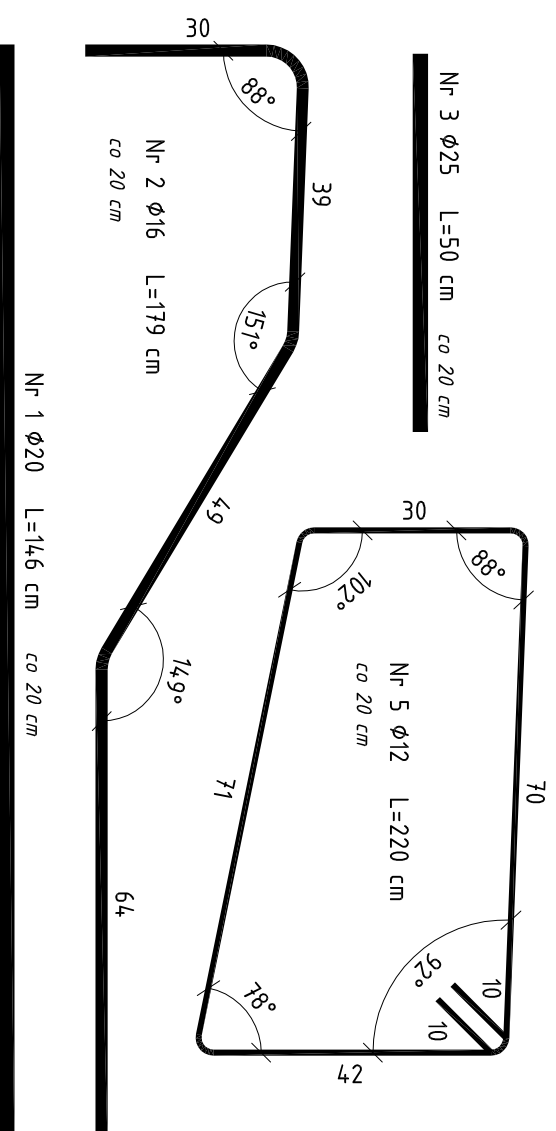
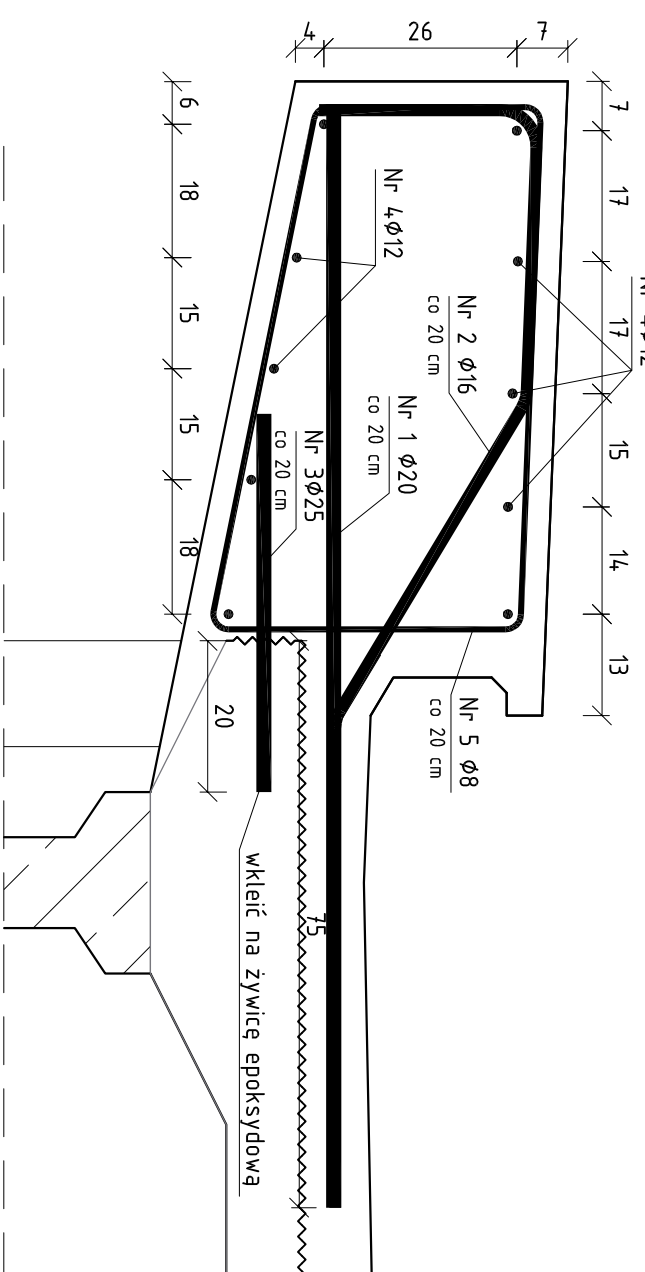
Rzut poziomy

skala 1:25



Przekrój poprzeczny

skala 1:10



beton: C25/30 (B30)
stal: B500SP
otulina: 30 mm

- UWAGA:**
- 1) Długość całkowita prętów odgiętych liczona w osi prętów (metoda B wg PN-EN ISO 3766).
 - 2) Składowe wymiary pręta liczone po obrzysie zewnętrznym.
 - 3) W Przypadku kolizji prętów Nr 1 oraz 2 z otworem pod wpust odwodnieniowy, pręty należy przyciąć

Zestawienie stali							
Nr pręta [mm]	l [cm]	ilość [szt.]	Rodzaj pręta				
			Ø8	Ø12	Ø16	Ø20	Ø25
1	20	146,0	133			194,18	
2	16	179,0	133			238,07	
3	25	50,0	133				66,50
4.1	12	1200,0	20				240,00
4.2	12	400,0	10				40,00
5	8	220,0	133				292,60
Razem [mbl]		292,60	280,00	238,07	194,18	66,50	
Ciężar jednostkowy [kg/m]		0,395	0,880	1,580	2,470	3,850	
Ciężar [kg]		115,58	246,40	376,15	479,62	256,03	
Suma [kg]				1474			
RAZEM dla 2 szt. Gzymsu [kg]						2948	

ZAMAWIAJĄCY:		Powiatowy Zarząd Dróg w Świecie ul. Gen. Józefa Hallera 9 86-100 Świecie	
WYKONAWCA:		MOSKON USŁUGI INŻYNIERSKIE ul. Skromna 14 86-005 Ciele	
Nr zlecenia:		Nazwa zadania:	
15.12.2015		Przebudowa mostu w km 9+264 drogi powiatowej nr 1242 Drzycim - Sulnówko - Świecie przez rz. Wdę w m. Wyrywa	
Data:		Obiekt:	
15.12.2015		Most nad rz. Wda w miejscowości Wyrywa	
Skala: 1:10 1:25		Temat:	
1:10 1:25		Zbrojenie gzymsu	
Faza:		Projektował:	
Branża:		mgr inż. Jan Suda MB:7102880 spec. konstrukcyjno-inżynierska	
PW		Weryfikował:	
M		mgr inż. Marek Kzyrelewski KUP/0125/POOM/13 specjalność mostowa	
		Nr rys.:	
		18	
		Ilość:	
		24	

