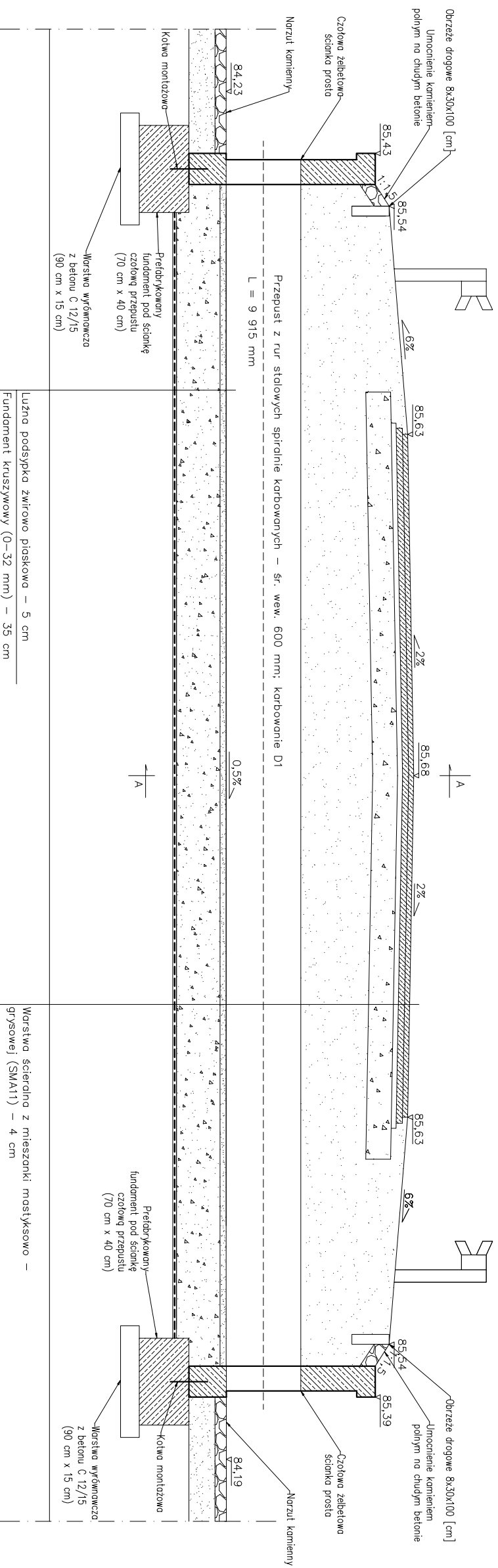
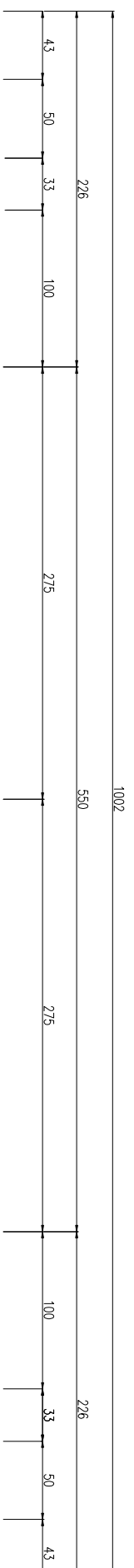


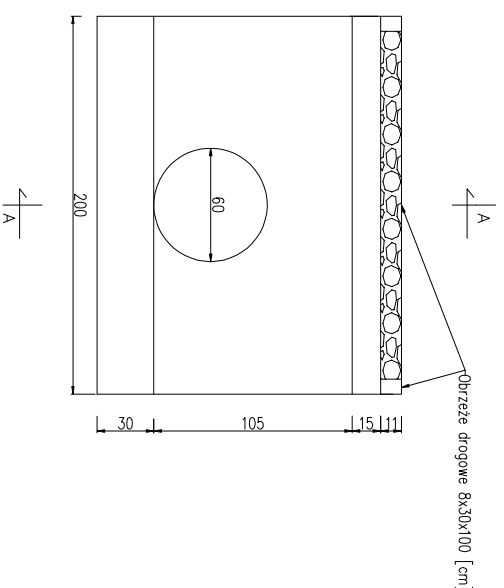
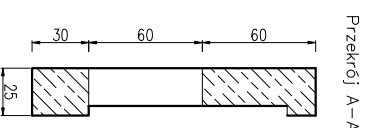
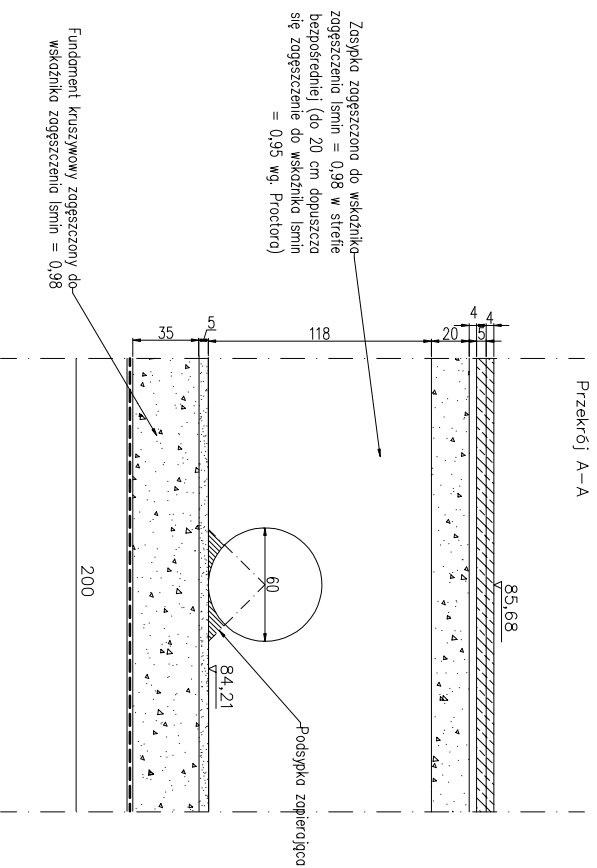
Przekrój projektowanego przepustu pod jezdnią drogi 1249C Jezewo – Piskarki
Przepust nr 1



Luźna podsypka zwirowo płaskowa – 5 cm
Fundament kruszcowy (0-32 mm) – 35 cm
Geotkanina polipropylenowa o wytrzymałości na rozciąganie min. 80 kN/m w obie strony, wydłużeniu max 24 % OBR min. 9,5 kN

Warstwa scieralna z mieszanki masyksowo - grysowej (SMA11) – 4 cm
Warstwa wiążąca z betonu asfaltowego mieszanki (ACT6W) – 6 cm
Podbudowa z mieszanki mineralno - cementowo - emulsyjnej – 20 cm

Widok projektowanego przepustu



Jednostka projektowa:		Zamawiający:	
Biuro Projektów Drogowych M STUDIO Maciej Wojnowski ul. Gen. Władysława Sikorskiego 1/17c 86-100 Świecie		Powiatowy Zarząd Dróg ul. Gen. J. Hallera 9 86-100 Świecie	
STUDIO			
Stadium:		Projekt Wykonawczy	
Temat: PRZEBUDOWA DROGI POWIATOWEJ NR 1249C JEZEWO - PISKARKI - SULNOWO			
Branża:		DROGOWA	
Tytuł rysunku: Przekrój projektowanego przepustu - km 0+791,07			
ZESPÓŁ PROJEKTOWY			
Funkcja	Imię i Nazwisko	Numer uprawnień	Podpis
PROJEKTANT	mgr inż. Maciej Wojnowski	KUP/0118/PWOD/11	
data	nr rys.	faza	Tom
08.2016	3.13	PW	-