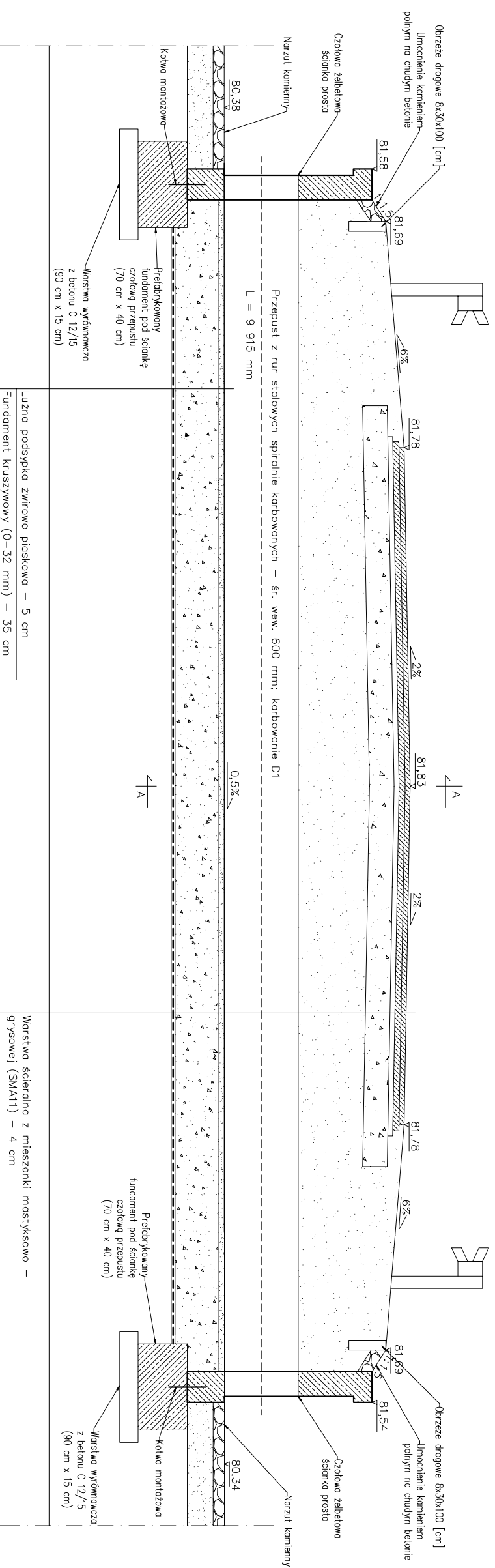
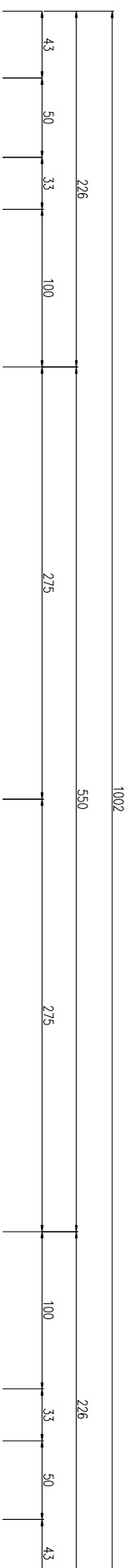


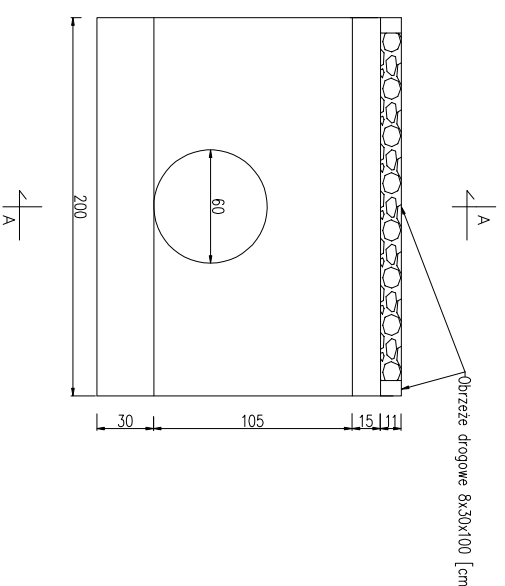
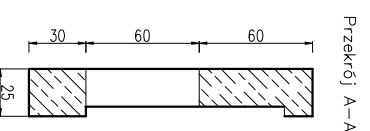
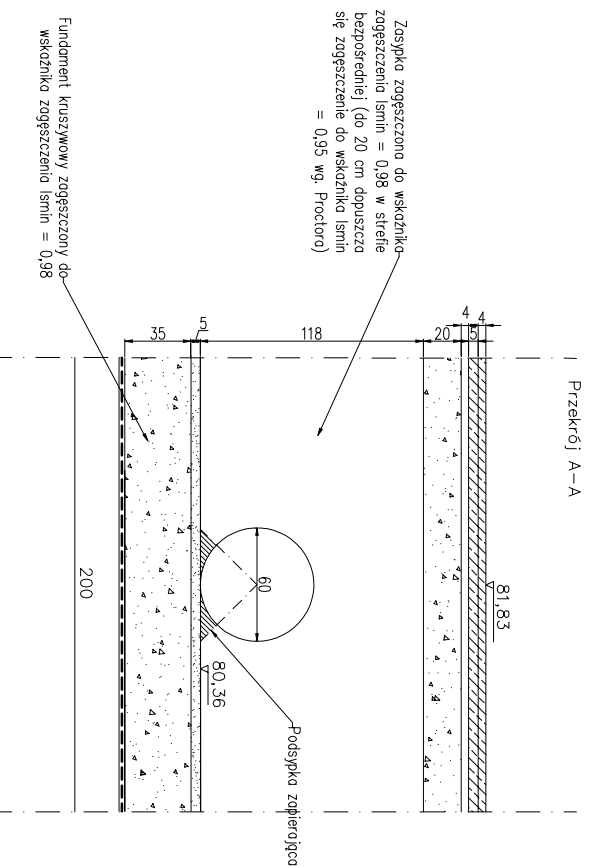
Przekrój projektowanego przepustu pod jezdnią drogi 1249C Jezewo – Piskarki
Przepust nr 2



Luźna podsypka żwirowo piaskowa – 5 cm
Fundament kruszywowy (0–32 mm) – 35 cm
Geotekstilia polipropylenowa o wytrzymałości na rozciąganie min. 80 kN/m w obie strony, wydłużeniu max 24 %, CBR min. 9,5 kN

Warstwa ścierna z mieszanki masykowo – grysowej (SMA11) – 4 cm
Warstwa wiążąca z betonu asfaltowego mieszanki (ACT6W) – 6 cm
Podbudowa z mieszanki mineralno – cementowo – emulsyjnej – 20 cm

Widok projektowanego przepustu



Jednostka projektowa:		Zamawiający:	
Biurowo Projektów Drogowych M STUDIO Maciej Wojnowski ul. Gen. Władysława Sikorskiego 1/177c 86-100 Świecie STUDIO		Powiatowy Zarząd Dróg ul. Gen. J. Hallera 9 86-100 Świecie	
Stadium: Projekt Wykonawczy			
Temat: PRZEBUDOWA DROGI POWIATOWEJ NR 1249C JEZEWO - PISKARKI - SULNOWO			
Branża: DROGOWA			
Tytuł rysunku: Przekrój projektowanego przepustu - km 3+772,02			
ZESPÓŁ PROJEKTOWY			
Funkcja	Imię i Nazwisko	Numer uprawnień	Podpis
PROJEKTANT	mgr inż. Maciej Wojnowski	KUP/0118/PWOD/11	
data	nr rys.	faza	Tom
08.2016	3.15	PW	-