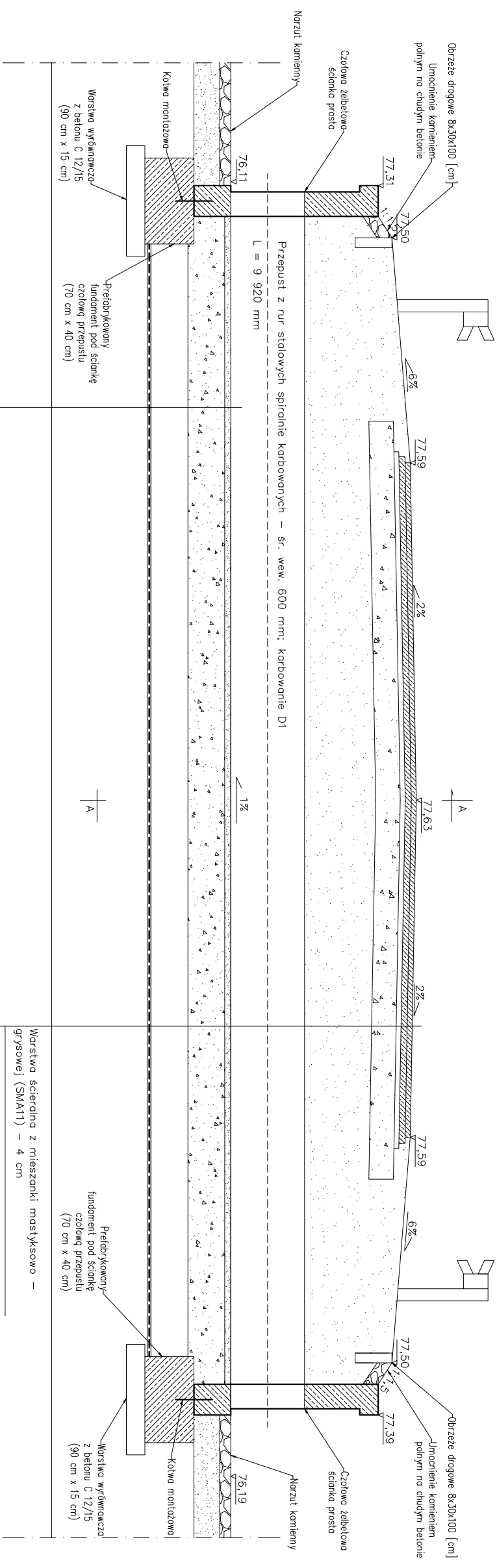
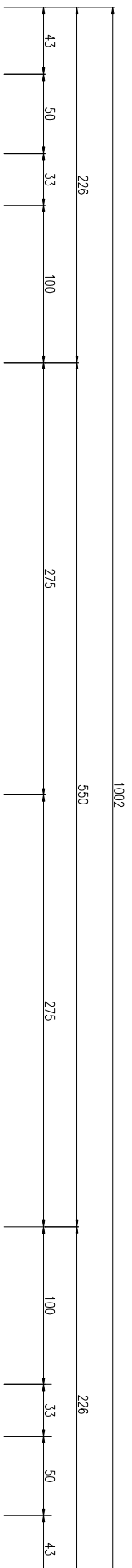


Przekrój projektowanego przepustu pod jezdnią drogi 1250C Belno – Czapple
Przepust nr 5
(Usytuowanie: prawa strona drogi powiatowej 1249C)

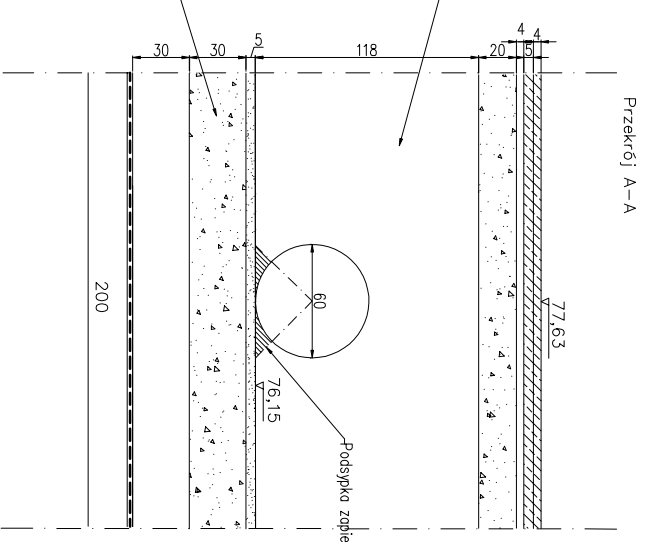


Luźna podsypka żwirowo piaskowa – 5 cm
Fundament kruszywowy (0–32 mm) – 30 cm
Materac kruszywowy (0–32 mm) – 30 cm
Geotkanina polipropylenowa o wytrzymałości no rozciąganie min. 80 kN/m w obie strony, wydłużeniu max 24 %, GBR min. 9,5 kN

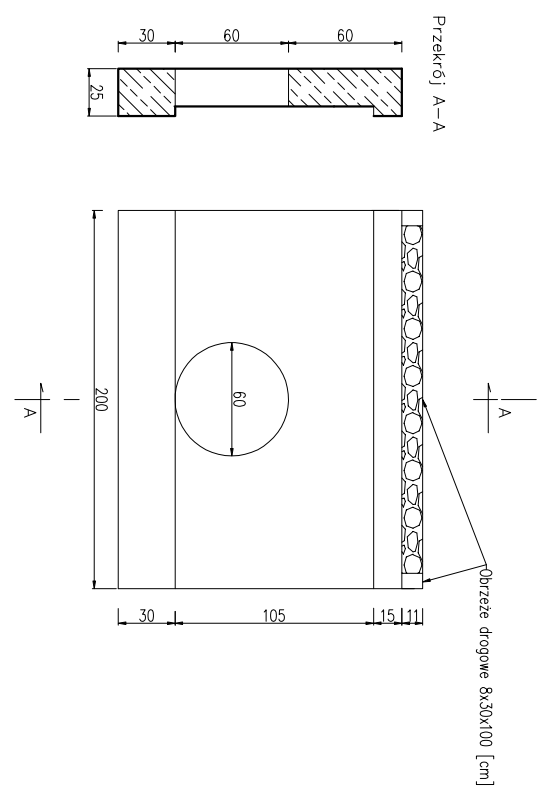
Warstwa ścierna z mieszanki mastykowo-grysowej (SMA11) – 4 cm
Warstwa wiążąca z betonu asfaltowego mieszanki (ACT6W) – 6 cm
Podbudowa z mieszanki mineralno-cementowo-emujsyjnej – 20 cm

Zsypka zagęszczona do wskaźnika zagęszczenia I_{sm} = 0,98 w stręcie bezpośredniej (do 20 cm dopuszcza się zagęszczenie do wskaźnika I_{sm} = 0,95 wg Proctora)

Fundament kruszywowy zagęszczony do wskaźnika zagęszczenia I_{sm} = 0,98



Widok projektowanego przepustu



Jednostka projektowa: Biuro Projektów Drogowych M STUDIO Maciej Wojnowski ul. Gen. Władysława Sikorskiego 1/17c 86-100 Świecie		Zamawiający: Powiatowy Zarząd Dróg ul. Gen. J. Hallera 9 86-100 Świecie	
Stadium: Projekt Wykonawczy			
Temat: PRZEBUDOWA DROGI POWIATOWEJ NR 1249C JEŻEWO - PISKARKI - SUNOWO			
Branża: DROGOWA			
Tytuł rysunku: Przekrój projektowanego przepustu - km 5+534,47 (DP1249C)			
ZESPÓŁ PROJEKTOWY			
Funkcja	Imię i Nazwisko	Numer uprawnień	Podpis
PROJEKTANT	mgr inż. Maciej Wojnowski	KUP/0118/PWOD/11	
data	nr rys.	faza	Tom
08.2016	3.21	PW	-