



Orange Polska S.A.
Domena Hurt
Dostarczanie i Serwis Usług, Ewidencja i Standardy Infrastruktury
Dział Ewidencji i Zarządzania Danymi o Infrastrukturze Bydgoszcz
Adres do korespondencji:
ul. Chodkiewicza 61, 85-667 Bydgoszcz
tel.: 52 375 92 08

M STUDIO Biuro Projektów Drogowych
ul. Gen. W. Sikorskiego 1/17C
86-100 Świecie

Bydgoszcz, 05 lipca 2016r.

Numer pisma: 44526/TODDWBU/U11/2016

Temat: Przebudowa drogi powiatowej nr 1249C Jezewo-Piskarki-Sulnowo.

Szanowni Państwo,

informujemy, że uzgadniamy przedstawiony projekt. Przy realizacji procesu budowy wymagane jest spełnienie następujących uwarunkowań, które są integralną częścią uzgodnienia:

1. Wykonawca jest zobowiązany zgłosić do ORANGE POLSKA S.A. prace w strefie sieci telekomunikacyjnej min. na 14 dni przed przystąpieniem do robót, powołując się na numer przedmiotowego pisma. Tryb i zasady zgłoszenia prac oraz wystąpienia o nadzór właścicielski dostępne są na stronie: www.orange.pl/wniosekonadzor. Wykonywanie prac na sieci ORANGE POLSKA S.A. bez zgłoszenia i nadzoru właścicielskiego jest naruszeniem własności ORANGE POLSKA S.A. i będzie zgłaszane organom ścigania. Zgłoszenie/Wniosek o nadzór właścicielski można przesłać ze strony www.orange.pl/wniosekonadzor lub kierować na adres:

ORANGE POLSKA S.A.
Obsługa Techniczna Klienta w Olsztynie
Wydział Utrzymania Usług i Infrastruktury
ul. Chodkiewicza 61
85-667 Bydgoszcz

Powiadomienie powinno zawierać nazwę i adres wykonawcy prac oraz telefon kontaktowy.

2. Roboty budowlano – montażowe w obrębie sieci telekomunikacyjnej wykonywać zgodnie z normami i przepisami obowiązującymi w budownictwie łączności ręcznie i pod nadzorem upoważnionego przedstawiciela ORANGE POLSKA S.A. Dostarczanie i Serwis Usług Obsługi Technicznej Klienta w Bydgoszczy;
3. Lokalizację podziemnych urządzeń telekomunikacyjnych w terenie należy potwierdzić za pomocą przekopów kontrolnych, a w przypadku odkrycia w trakcie robót ziemnych urządzeń nienaniesionych na planie należy je zabezpieczyć na koszt inwestora i powiadomić przedstawiciela ORANGE POLSKA S.A. Dostarczanie i Serwis Usług Obsługi Technicznej Klienta w Bydgoszczy oraz inspektora nadzoru. Istniejącą sieć teletechniczną eksploatowaną przez ORANGE POLSKA S.A. oznaczono na załączonych podkładach geodezyjnych symbolem - t ,

Ustala się 2-metrową strefę ochronną z każdej strony naszych urządzeń. W strefie ochronnej prace należy prowadzić ręcznie, ist. kable telekomunikacyjne zabezpieczyć dwudzielną rurą ochronną.

4. W strefie projektowanych wykopów sieć telefoniczną zabezpieczyć przed uszkodzeniem zgodnie z przedstawionym rozwiązaniem technicznym. Dodatkowe szczegóły zabezpieczenia ustalić na roboczo z naszym przedstawicielem. Koszty zabezpieczenia ponosi naruszający stan istniejący;
5. W przypadku zmiany rzędnych terenu należy wyregulować poziom ram studni do projektowanej niwelety. Zachować normatywne przykrycie uzbrojenia teletechnicznego. Koszty zabezpieczenia ponosi naruszający stan istniejący;
6. Miejsca zblizeń i skrzyżowań oraz elementy zanikowe sieci telekomunikacyjnej przed ich zasypaniem podlegają obowiązkowi zgłoszenia pracownikowi sprawującemu w imieniu Orange Polska nadzór nad realizowanymi pracami.
7. Po zakończeniu prac inwestor jest zobowiązany do pisemnego zgłoszenia z 14-dniowym wyprzedzeniem na adres podany w punkcie 1 niniejszego pisma – wykonane zadanie do odbioru technicznego w zakresie miejsc kolizyjnych z sieciami teletechnicznymi oraz otrzymania pisemnej akceptacji w formie protokołu odbioru lub notatki służbowej.
8. W przypadku uszkodzenia lub kradzieży infrastruktury teletechnicznej, w szczególności w wyniku niedotrzymania wymagań i warunków określonych w niniejszym dokumencie, ORANGE POLSKA S.A., obciążą sprawcę pełnymi kosztami naprawy oraz odszkodowaniem za straty związane między innymi z wypłaconymi bonifikatami i karami wynikającymi z zawartych przez ORANGE POLSKA S.A umów z klientami, a także innymi karami administracyjnymi.
Łączna wysokość roszczeń ORANGE POLSKA S.A w stosunku do sprawcy uszkodzenia może sięgać nawet kwoty kilkuset tysięcy złotych polskich;
9. Niniejsze uzgodnienie ważne jest jeden rok od daty jego wydania.
10. Istniejące kable telekom. zabezpieczyć dwudzielną rurą ochronną.

Za powyższe uzgodnienie zostanie pobrana opłata wg aktualnego cennika w kwocie ~~2400~~ ^{127,00} zł + VAT. Należność należy uregulować w terminie określonym na fakturze VAT, która zostanie przesłana odrębną korespondencją.

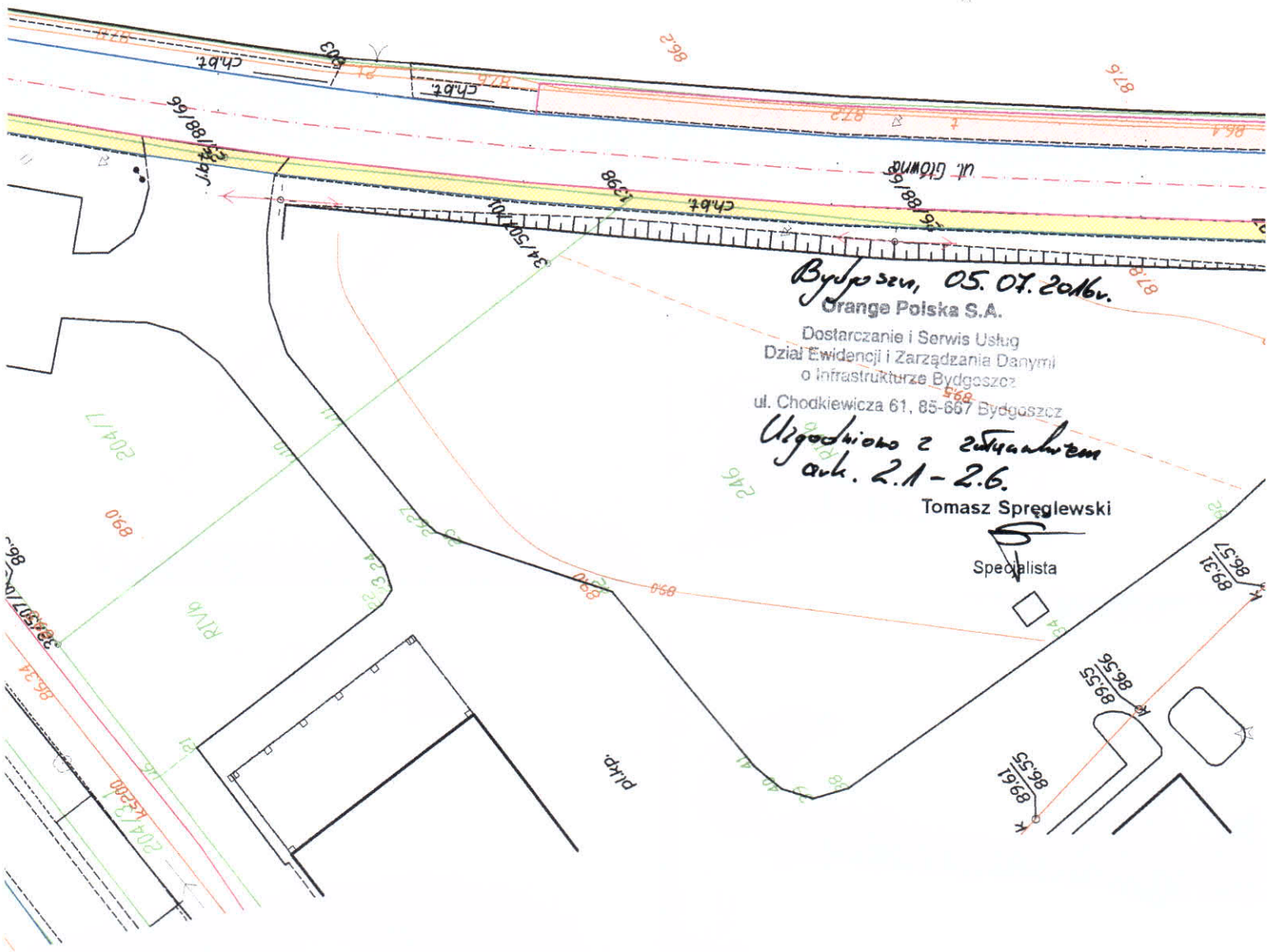
ORANGE POLSKA S.A. Wydział Ewidencji i Zarządzania Danymi o Infrastrukturze otrzymał do celów służbowych plany z przedmiotowego uzgodnienia w wersji papierowej.

Z poważaniem



Tomasz Spręglewski
Starszy Specjalista

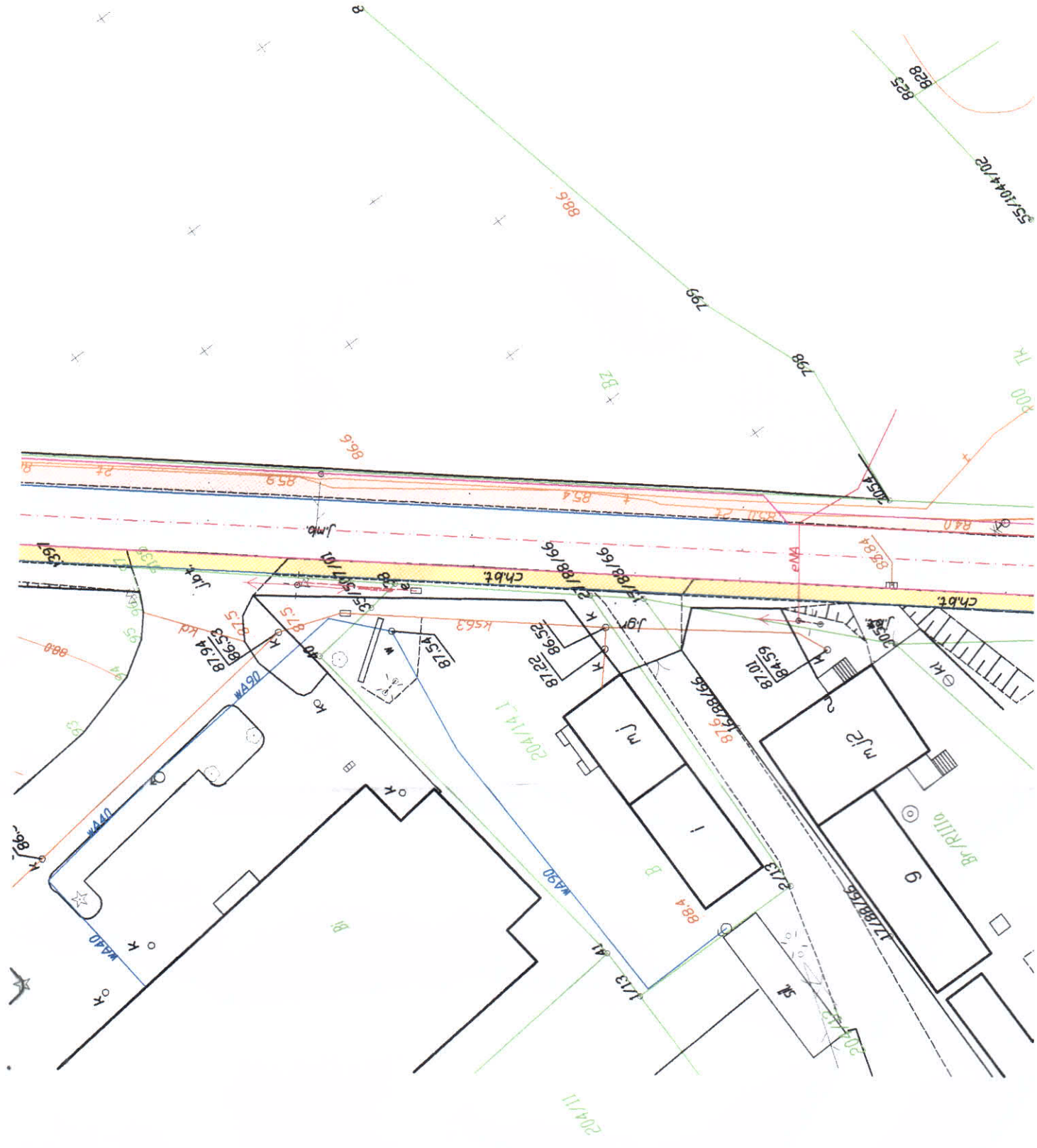
ds. Ewidencji i Zarządzania Danymi o Infrastrukturze

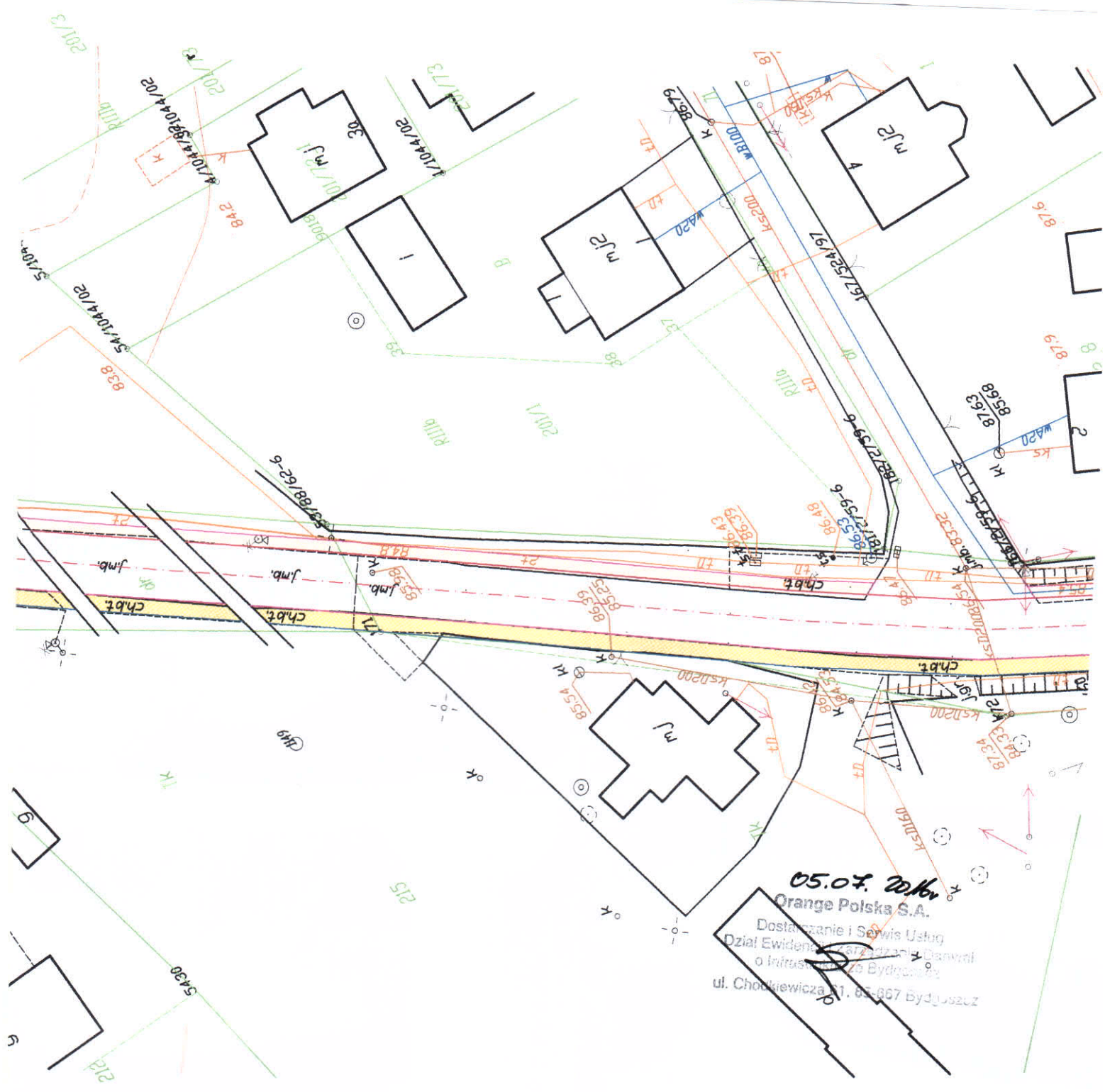


LEGENDA:

- Nawierzchnia jezdni z betonu asfaltowego
- Nawierzchnia chodnika z kostki brukowej betonowej (szara)
- Powierzchnia utwardzona z kostki brukowej betonowej (kolor)
- Pobocze z kruszywa łamanego stabilizowanego mechanicznie 0/31,5mm
- Projektowana oś
- Granica działki
- Istniejąca sieć telekomunikacyjna
- Istniejąca sieć energetyczna
- Istniejąca sieć wodociągowa
- Istniejąca sieć kanalizacji deszczowej
- Istniejąca sieć kanalizacji sanitarnej
- Istniejąca sieć gazowa

Jednostka projektowa: Biuro Projektów Drogowych M STUDIO Maciej Wojnowski ul. Gen. Władysława Sikorskiego 1/17c 86-100 Świecie		Zamawiający: Powiatowy Zarząd Dróg ul. Gen. Józefa Hallera 9 86-100 Świecie	
Stadium: <div style="text-align: center; font-weight: bold; font-size: 1.2em;">Projekt Wykonawczy</div>			
Temat: <div style="text-align: center;">PRZEBUDOWA DROGI POWIATOWEJ NR 1249C JEŻEWO-PISKARKI-SULNOWO</div>			
Branża: <div style="text-align: center;">DROGOWA</div>			
Tytuł rysunku: <div style="text-align: center; font-weight: bold;">Plan sytuacyjny</div> <div style="text-align: right; font-size: 0.8em;">SKALA 1:500</div>			
ZESPÓŁ PROJEKTOWY			
Funkcja	Imię i Nazwisko	Numer uprawnień	Podpis
PROJEKTANT	mgr inż. Maciej Wojnowski	KUP/0118/PWOD/11	<i>Wojnowski</i>
data	nr rys.	faza	Tom
06.2016	2.1	PW	-



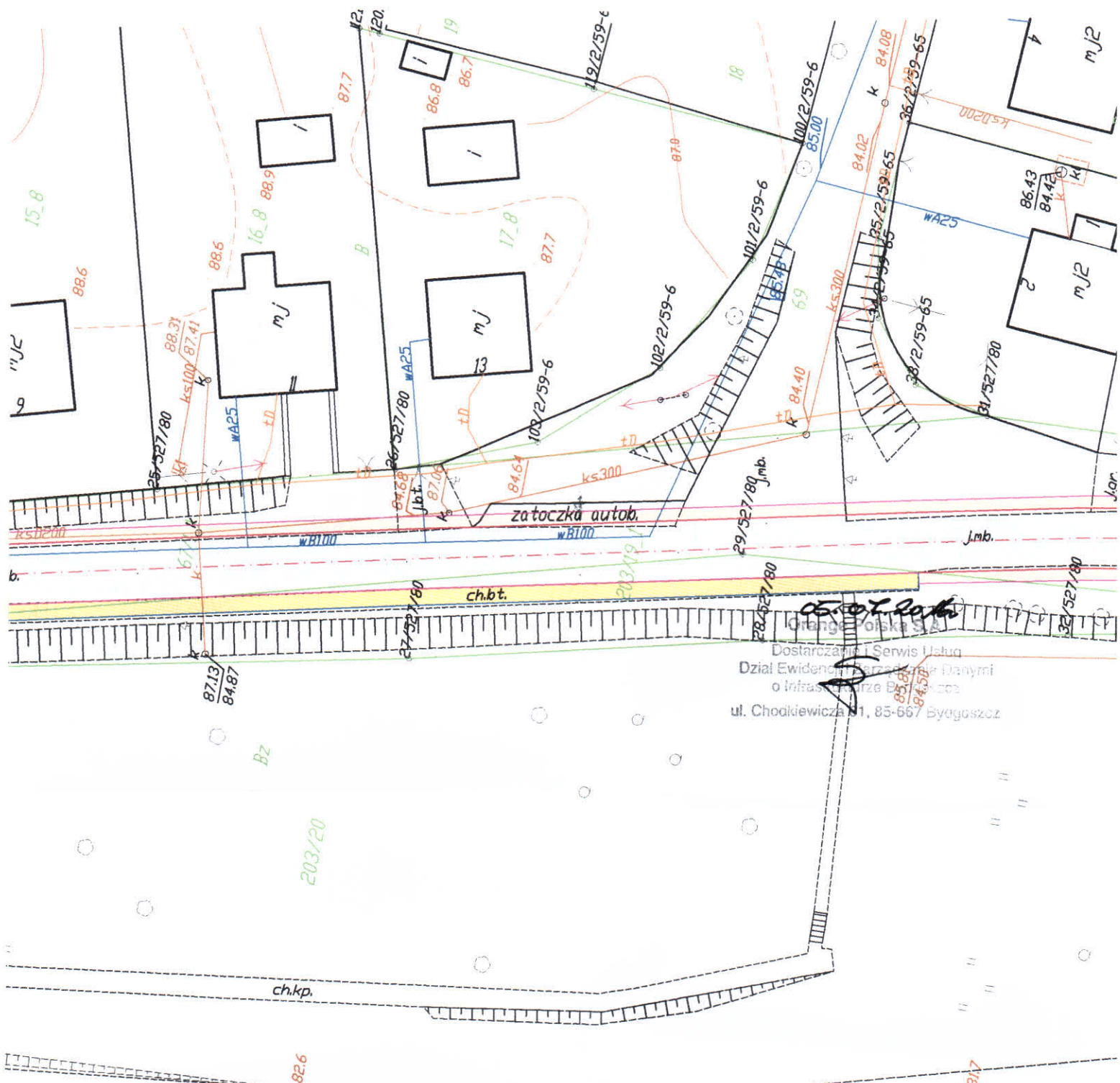


05.07.2016r.
Orange Polska S.A.
 Dostarczanie i Serwis Usług
 Dział Ewidencji Zarządzania Siecią
 o Intranecie Bydgoszcz
 ul. Chodkiewicza 31, 85-867 Bydgoszcz

- ENDA:**
- Nawierzchnia jezdni z betonu asfaltowego
 - Nawierzchnia chodnika z kostki brukowej betonowej (szara)
 - Powierzchnia utwardzona z kostki brukowej betonowej (kolor)
 - Pobocze z kruszywa łamanego stabilizowanego mechanicznie 0/31,5mm
 - Projektowana oś
 - Granica działki
 - Istniejąca sieć telekomunikacyjna
 - Istniejąca sieć energetyczna
 - Istniejąca sieć wodociągowa
 - Istniejąca sieć kanalizacji deszczowej
 - Istniejąca sieć kanalizacji sanitarnej
 - Istniejąca sieć gazowa

Jednostka projektowa: Biuro Projektów Drogowych M STUDIO Maciej Wojnowski ul. Gen. Władysława Sikorskiego 1/17c 86-100 Świecie		Zamawiający: Powiatowy Zarząd Dróg ul. Gen. Józefa Hallera 9 86-100 Świecie	
Projekt Wykonawczy			
Stadium: PRZEBUDOWA DROGI POWIATOWEJ NR 1249C JEŻEWO-PISKARKI-SULNOWO			
Temat: DROGOWA			
Branża: DROGOWA			
Tytuł rysunku: Plan sytuacyjny			
SKALA 1:500			
ZESPÓŁ PROJEKTOWY			
Funkcja	Imię i Nazwisko	Numer uprawnień	Podpis
PROJEKTANT	mgr inż. Maciej Wojnowski	KUP/0118/PWOD/11	<i>Wojnowski</i>
data	nr rys.		





05.07.2016
 Dostarczanie i Serwis Usług
 Dział Ewidencji i Zarządzanie Danejmi
 o Infrastruktury Budowlanej
 ul. Chodkiewicza 51, 85-667 Bydgoszcz

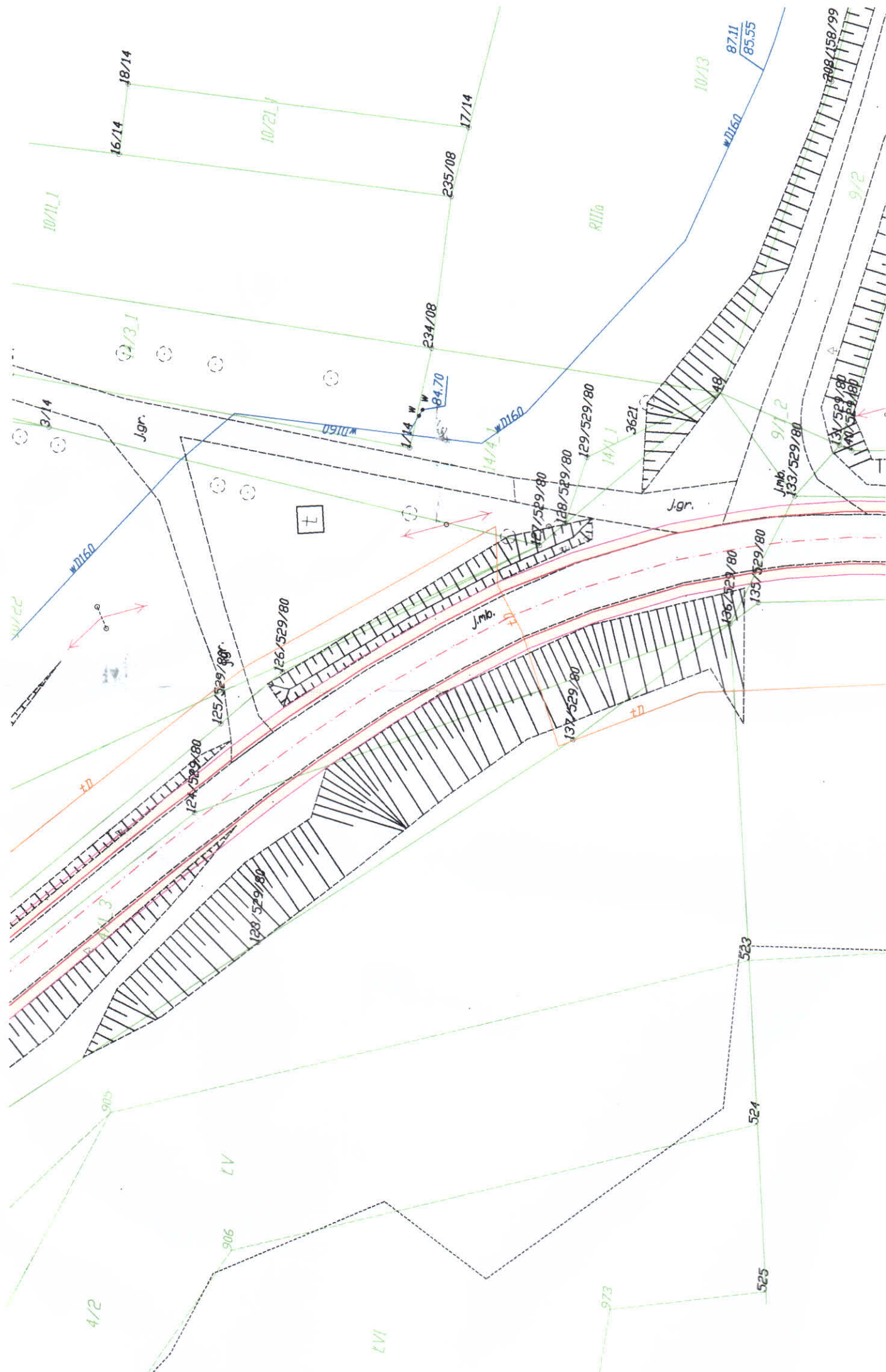
LEGENDA:

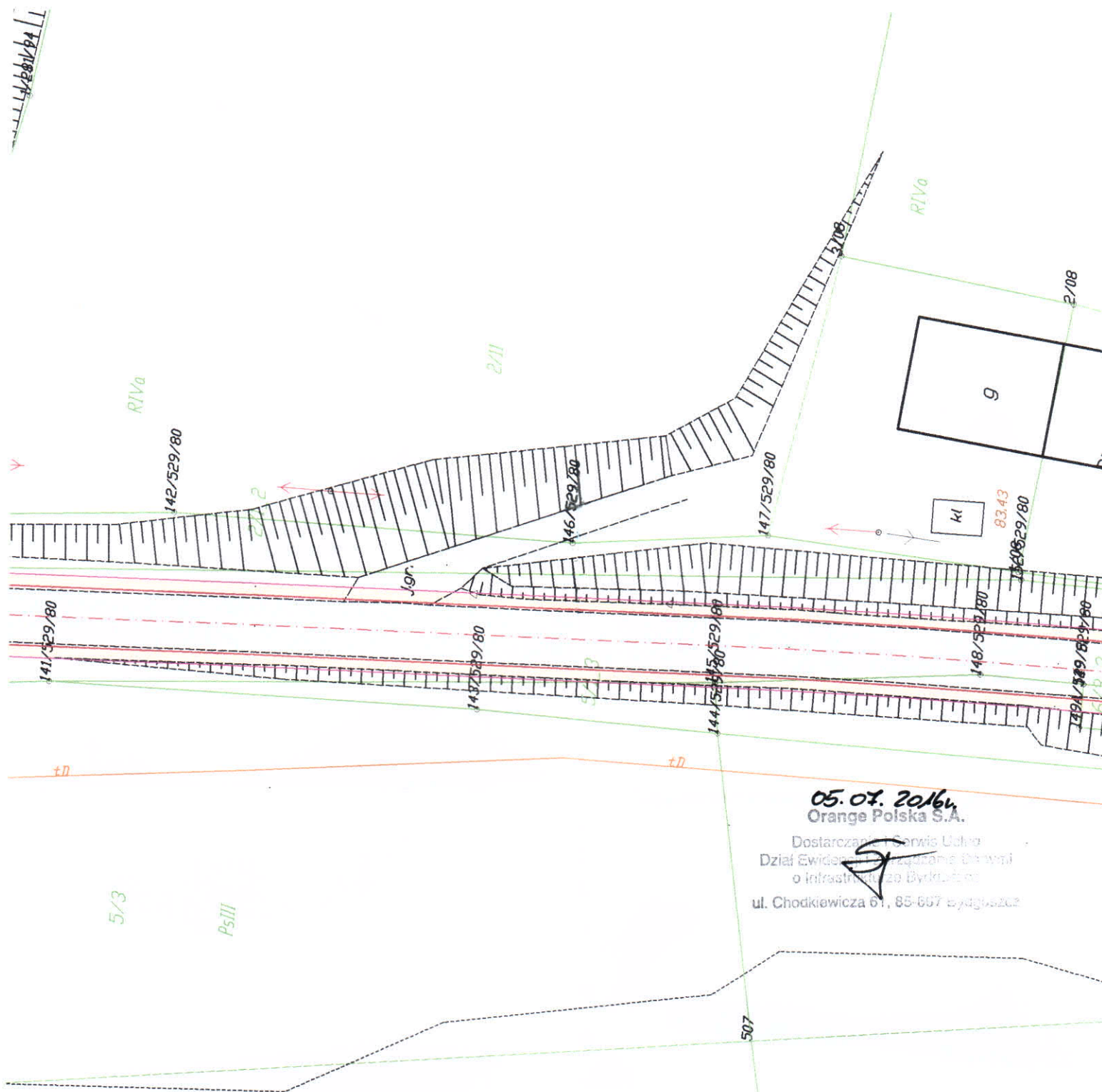
- Nawierzchnia jezdni z betonu asfaltowego
- Nawierzchnia chodnika z kostki brukowej betonowej (szara)
- Powierzchnia utwardzona z kostki brukowej betonowej (kolorowa)
- Pobocze z kruszywa łamanego stabilizowanego mechanicznie 0/31,5mm
- Projektowana oś
- Granica działki
- Istniejąca sieć telekomunikacyjna
- Istniejąca sieć energetyczna
- Istniejąca sieć wodociągowa
- Istniejąca sieć kanalizacji deszczowej
- Istniejąca sieć kanalizacji sanitarnej
- Istniejąca sieć gazowa

Jednostka projektowa: M STUDIO Maciej Wojnowski ul. Gen. Władysława Sikorskiego 1/17c 86-100 Świecie	Zamawiający: Powiatowy Zarząd Dróg ul. Gen. Józefa Hallera 9 86-100 Świecie
--	---

Stadium:	Projekt Wykonawczy
Temat:	PRZEBUDOWA DROGI POWIATOWEJ NR 1249C JEŻEWO-PISKARKI-SULNOWO
Branża:	DROGOWA
Tytuł rysunku:	Plan sytuacyjny
SKALA 1:500	

ZESPÓŁ PROJEKTOWY			
Funkcja	Imię i Nazwisko	Numer uprawnień	Podpis
PROJEKTANT	mgr inż. Maciej Wojnowski	KUP/0118/PWOD/11	<i>Wojnowski</i>
data	nr rys.	faza	Tom
06.2016	2.4	PW	-





05.07.2016
Orange Polska S.A.

Dostarczanie Serwis Usług
Dział Ewidencji i Zarządzania Działalnością
o infrastrukturze Bydgoszcz
ul. Chodkiewicza 61, 85-657 Bydgoszcz

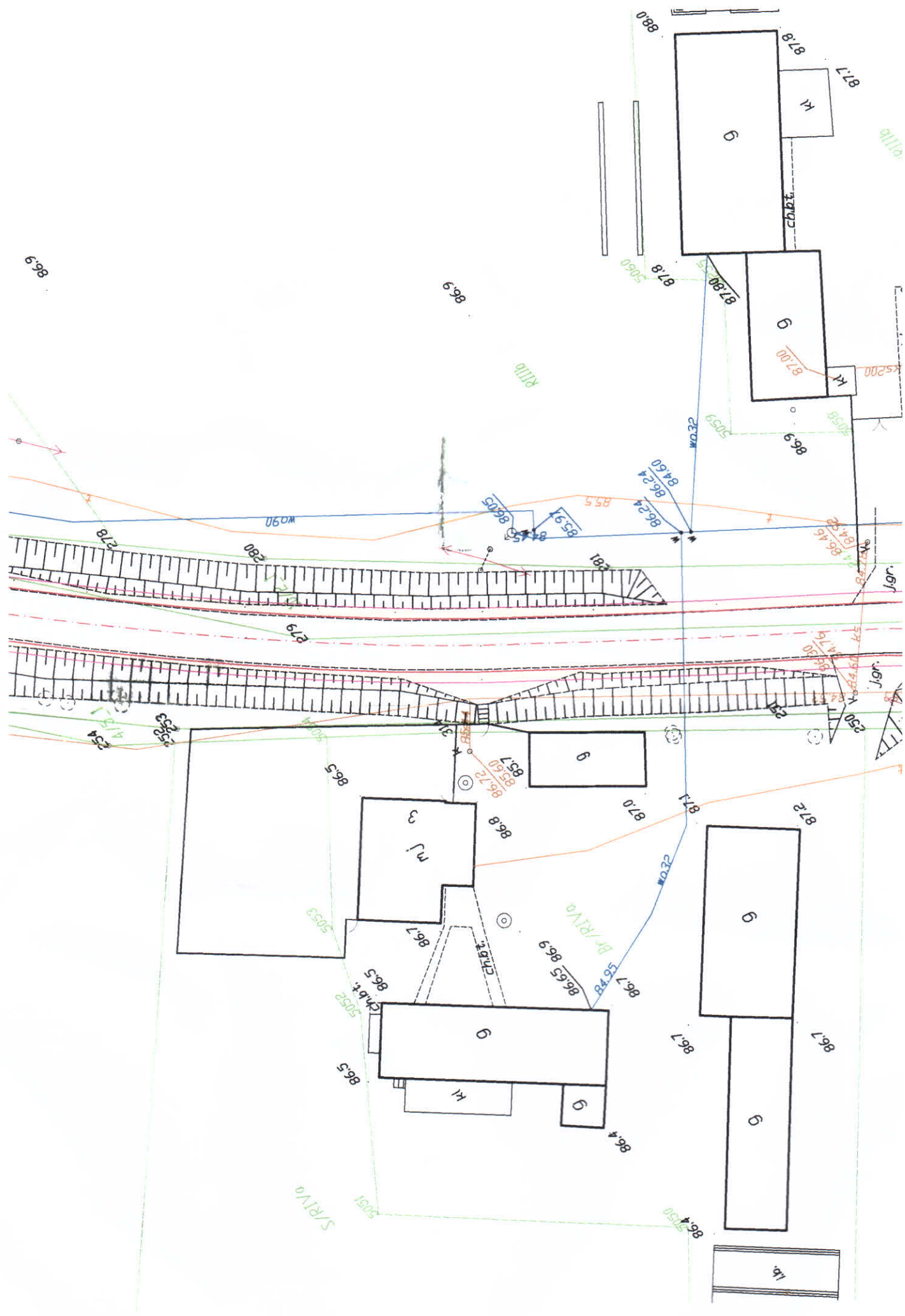
LEGENDA:

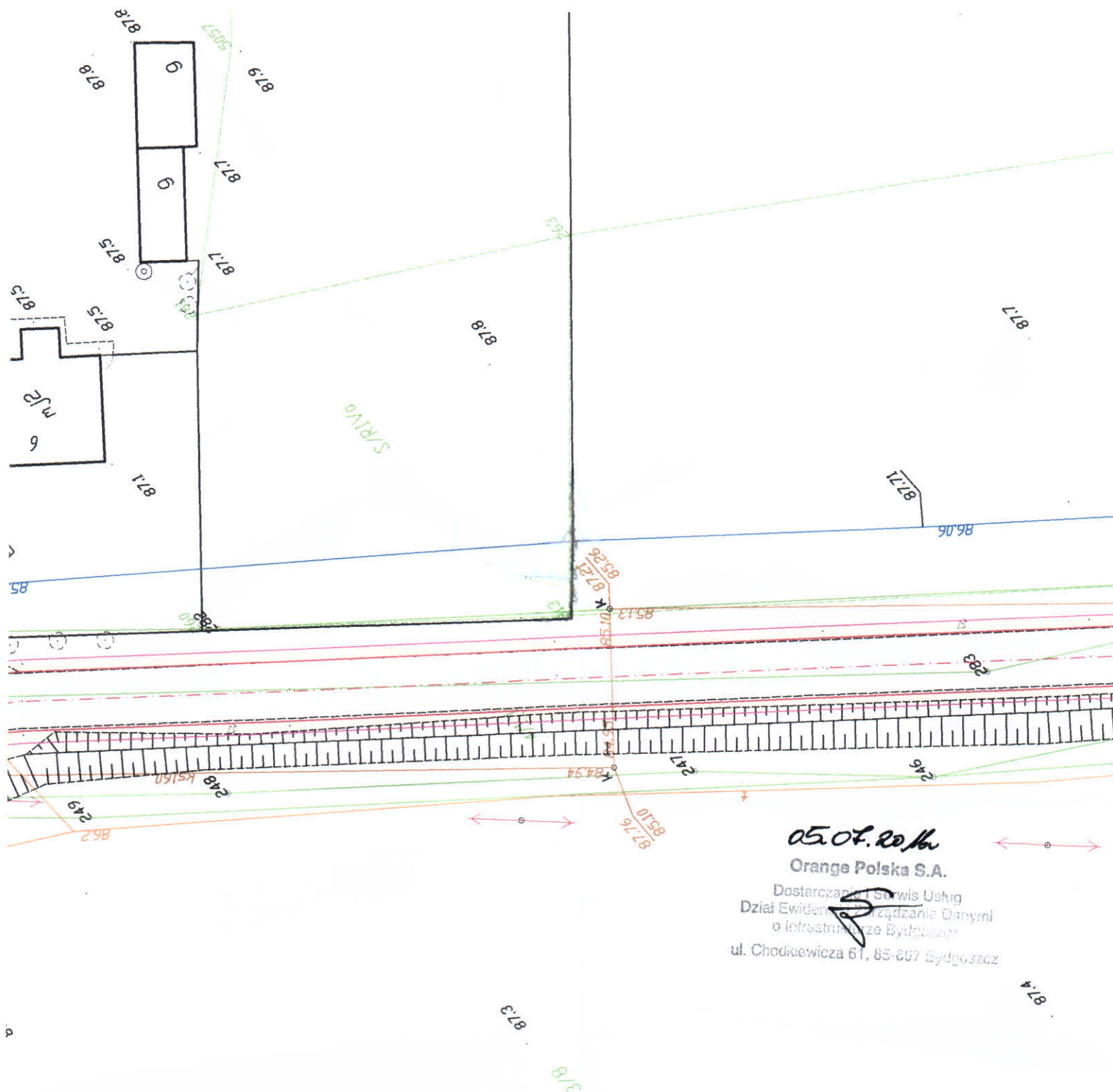
- Nawierzchnia jezdni z betonu asfaltowego
- Nawierzchnia chodnika z kostki brukowej betonowej (szara)
- Powierzchnia utwardzona z kostki brukowej betonowej (kolor)
- Pobocze z kruszywa łamanego stabilizowanego mechanicznie 0/31,5mm
- Projektowana oś
- Granica działki
- Istniejąca sieć telekomunikacyjna
- Istniejąca sieć energetyczna
- Istniejąca sieć wodociągowa
- Istniejąca sieć kanalizacji deszczowej
- Istniejąca sieć kanalizacji sanitarnej
- Istniejąca sieć gazowa

Jednostka projektowa: Biuro Projektów Drogowych M STUDIO Maciej Wojnowski ul. Gen. Władysława Sikorskiego 1/17c 86-100 Świecie	Zamawiający: Powiatowy Zarząd Dróg ul. Gen. Józefa Hallera 9 86-100 Świecie
--	---

Stadium:	Projekt Wykonawczy
Temat:	PRZEBUDOWA DROGI POWATOWEJ NR 1249C JEZEWO-PISKARKI-SULNOWO
Branża:	DROGOWA
Tytuł rysunku:	Plan sytuacyjny
SKALA 1:500	

ZESPÓŁ PROJEKTOWY			
Funkcja	Imię i Nazwisko	Numer uprawnień	Podpis
PROJEKTANT	mgr inż. Maciej Wojnowski	KUP/0118/PWOD/11	
data	nr rys.	faza	Tom
06.2016	2.5	PW	-





05.07.2016

Orange Polska S.A.

Dostarczenie i serwis usług
 Dział Ewidencji i Zarządzania Danymi
 o Infrastrukturze Bydgoszcz
 ul. Chodkiewicza 61, 85-807 Bydgoszcz

LEGENDA:

- Nawierzchnia jezdni z betonu asfaltowego
- Nawierzchnia chodnika z kostki brukowej betonowej (szara)
- Powierzchnia utwardzona z kostki brukowej betonowej (kolor)
- Pobocze z kruszywa łamanego stabilizowanego mechanicznie 0/31,5mm
- Projektowana oś
- Granica działki
- Istniejąca sieć telekomunikacyjna
- Istniejąca sieć energetyczna
- Istniejąca sieć wodociągowa
- Istniejąca sieć kanalizacji deszczowej
- Istniejąca sieć kanalizacji sanitarnej
- Istniejąca sieć gazowa

Jednostka projektowa: Biuro Projektów Drogowych M STUDIO Maciej Wojnowski ul. Gen. Władysława Sikorskiego 1/17c 86-100 Świecie		Zamawiający: Powiatowy Zarząd Dróg ul. Gen. Józefa Hallera 9 86-100 Świecie									
Stadium: <h2 style="text-align: center;">Projekt Wykonawczy</h2>											
Temat: PRZEBUDOWA DROGI POWIATOWEJ NR 1249C JEŻEWO-PISKARKI-SULNOWO											
Branża: DROGOWA											
Tytuł rysunku: Plan sytuacyjny											
SKALA 1:500											
ZESPÓŁ PROJEKTOWY											
<table border="1" style="width: 100%; text-align: center;"> <thead> <tr> <th>Funkcja</th> <th>Imię i Nazwisko</th> <th>Numer uprawnień</th> <th>Podpis</th> </tr> </thead> <tbody> <tr> <td>PROJEKTANT</td> <td>mgr inż. Maciej Wojnowski</td> <td>KUP/0118/PWOD/11</td> <td></td> </tr> </tbody> </table>				Funkcja	Imię i Nazwisko	Numer uprawnień	Podpis	PROJEKTANT	mgr inż. Maciej Wojnowski	KUP/0118/PWOD/11	
Funkcja	Imię i Nazwisko	Numer uprawnień	Podpis								
PROJEKTANT	mgr inż. Maciej Wojnowski	KUP/0118/PWOD/11									
<table border="1" style="width: 100%; text-align: center;"> <thead> <tr> <th>data</th> <th>nr rys.</th> <th>faza</th> <th>Tom</th> </tr> </thead> <tbody> <tr> <td>06.2016</td> <td>2.6</td> <td>PW</td> <td>-</td> </tr> </tbody> </table>				data	nr rys.	faza	Tom	06.2016	2.6	PW	-
data	nr rys.	faza	Tom								
06.2016	2.6	PW	-								